

DENOMINACIÓ

PI BLANC DE CAN XERCAVINS

REFERENCIA CADASTRAL

Pol 27

COORDENADES UTM:

X 418.340 Y 4.594.2

NUM

N18

LOCALITZACIÓ

Can Xercavins

PROPIETARI

US ACTUAL

Forestal

DESCRIPCIÓ GENERAL / VALORACIÓ

Exemplar molt alt de pi blanc (*Pinus halepensis*) situat al costat del gran roure que hi ha davant de la masia de can Xercavins, entre aquesta i el torrent del mateix nom. Un dels itineraris locals de natura i excursionisme, el de la Serra de l'Oleguera, hi passa molt a prop.

ESTAT DE CONSERVACIÓ

Bo

INTERÈS

Botànic.
Simbòlic

NOTICIES HISTORIQUES

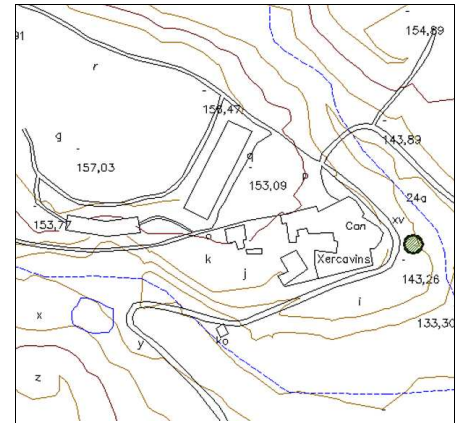
BIBLIOGRAFIA

BOSCH, R. et alii (2002). "El Rubí natural i rural del segle XXI". Exposició i CD. Centre d'Estudis i Protecció de la Natura. Rubí.

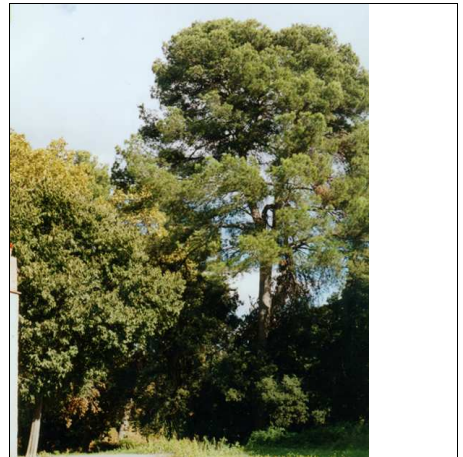
OBSERVACIONS

PLANOL DE SITUACIÓ:

ESCALA: 1/4000



DOCUMENTACIÓ FOTOGRAFICA



DENOMINACIÓ

PI BLANC DE CAN XERCAVINS

REFERENCIA CADASTRAL

Pol 27

COORDENADES UTM:

X 418.340 Y 4.594.2

NUM

N18

NORMATIVA ESPECIFICA

CLASSIFICACIÓ DEL SÒL

No urbanitzable

PLANEJAMENT VIGENT

PGO RUBÍ 1986

QUALIFICACIÓ URBANÍSTICA

Sòl rústic protegit de valor agrícola, forestal i recursos naturals

TIPUS DE PROTECCIÓ EXISTENT

NUM INVENTARI GENERALITAT

NUM INVENTARI PATRIMONI LOCAL

238

TIPUS DE BE A PROTEGIR

Arbre

NIVELL DE PROTECCIÓ

Natural i paisatgística

CATEGORIA:

BEI-URBANISTICA

AFECTACIÓ

ENTORN DE PROTECCIÓ

INTERVENCIONS NECESSÀRIES

Senyalització

INTERVENCIONS PROPOSADES

FORMES D'ACTUACIÓ PERMESES

Conservació del paisatge

USOS ADMESOS

Els previstos per al SNU excepte les edificacions i instal·lacions agràries, les activitats extractives, els moviments de terres i els anivellaments.