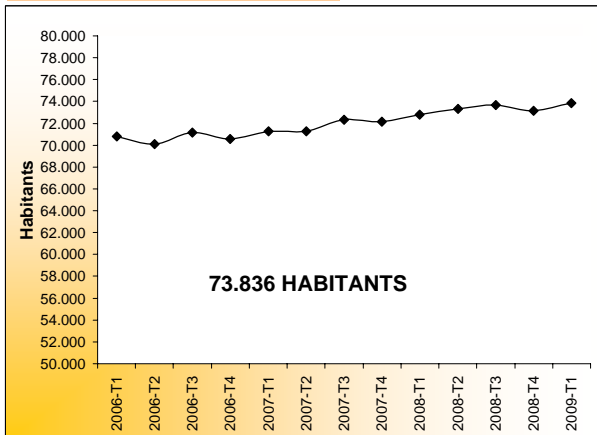


QUADRE DE COMANDAMENT. INDICADORS DE LA CIUTAT

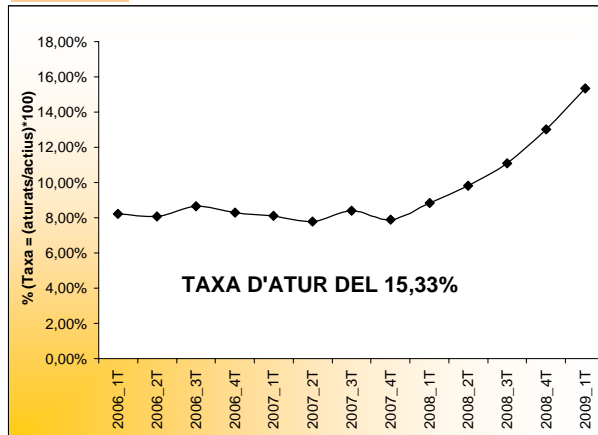
1. INDICADORS DEMOGRAFIA

1.1. MOVIMENTS DE POBLACIÓ



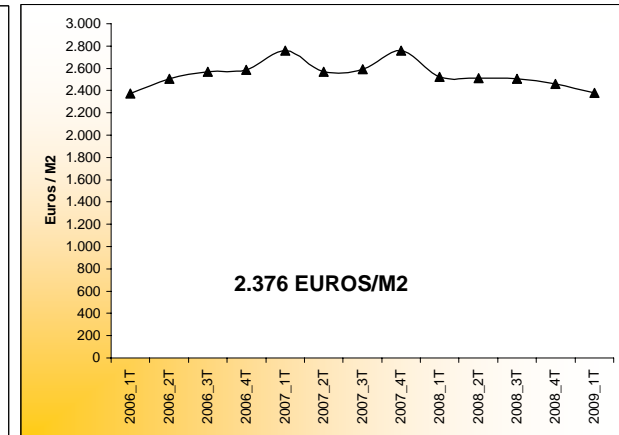
2. INDICADORS ECONOMIA

2.1. ATUR

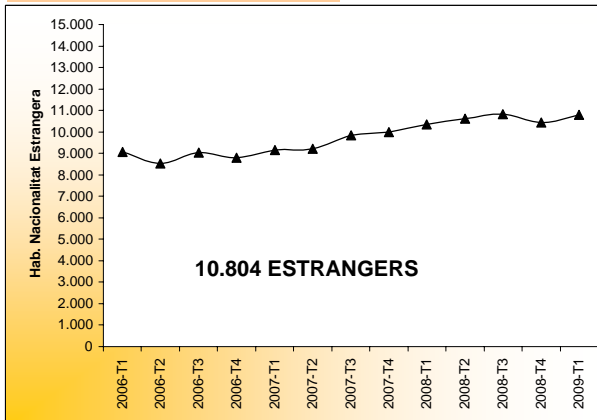


3. INDICADORS HABITATGE

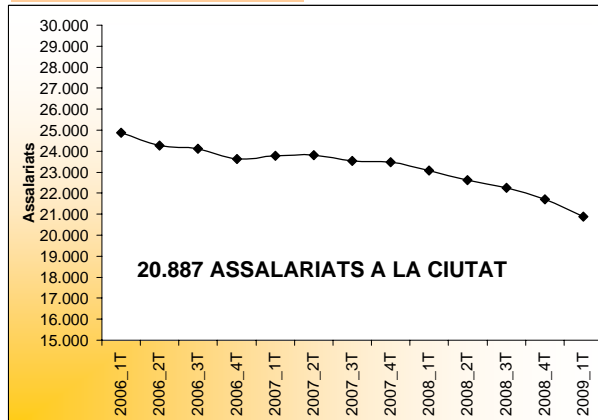
3.1. PREUS HABITATGE



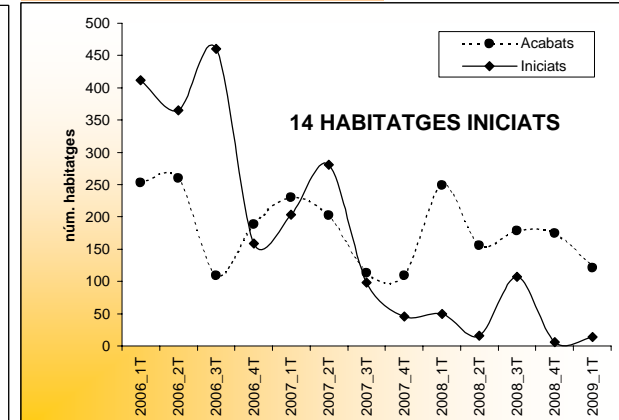
1.2. IMMIGRACIÓ



2.1. OCUPACIÓ I EMPRESA



3.2. CONSTRUCCIÓ HABITATGE

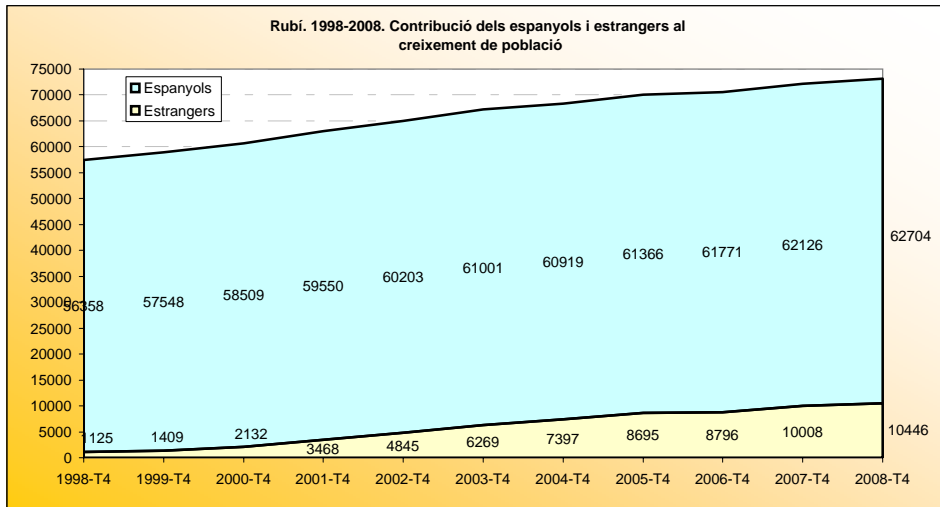


**BARÒMETRE DE LA CIUTAT**  
**RUBÍ. Núm. 7**  
**1er TRIMESTRE 2009**

**1.1. INDICADORS DEMOGRÀFICS: PADRÓ CONTINU. MOVIMENTS**

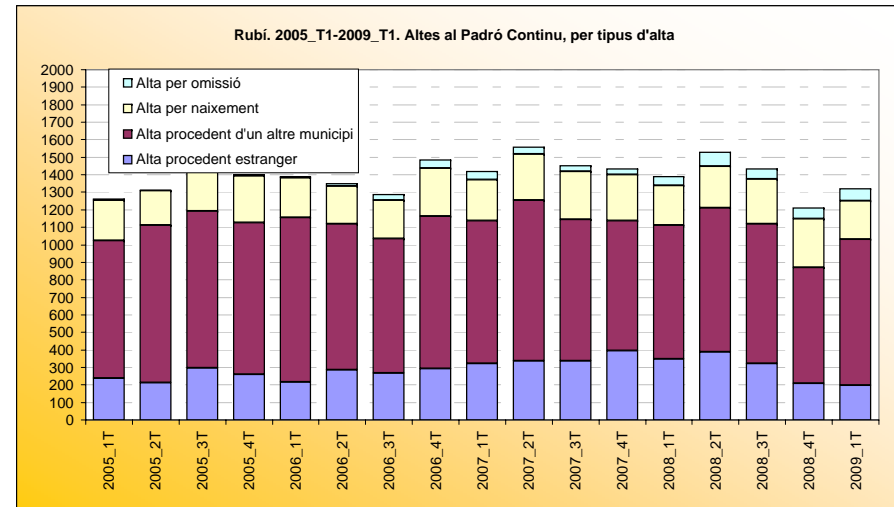
**CONTEXTE HISTÒRIC. BOOM MIGRATORI I DEMOGRÀFIC A ESPANYA: 1998-2009.**

Dades a 31 de Desembre de cada any. Data d'extracció de les dades: Juliol 2009.

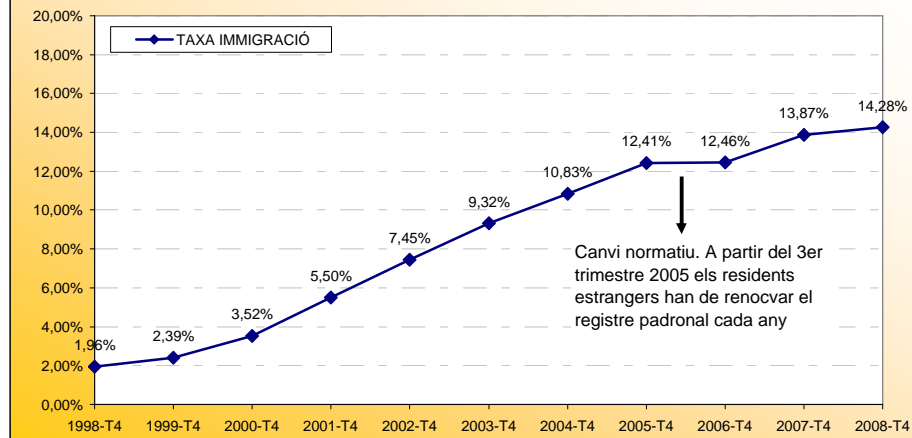


**ALTES I BAIXES SEGONS CAUSA**

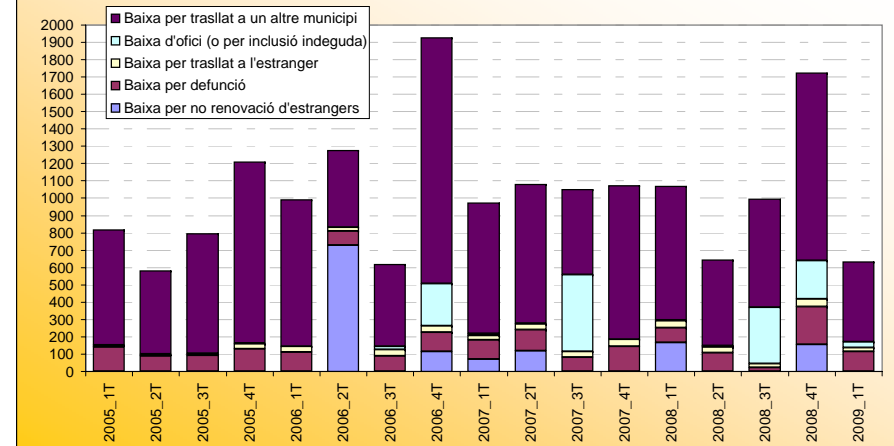
Data d'actualització de les dades: Juliol 2009.



**Rubí. 1998-2008. % d'estrangers**

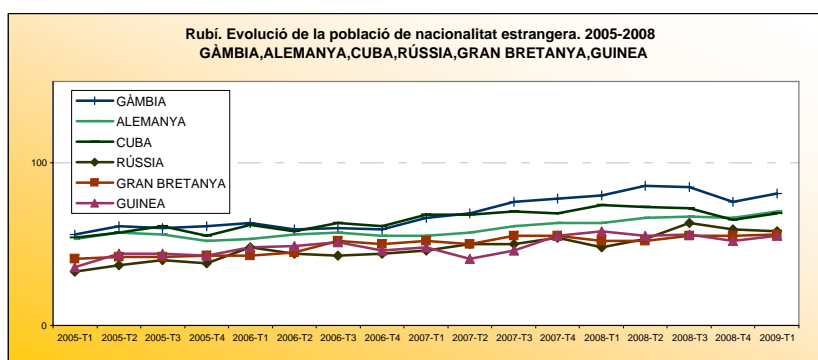
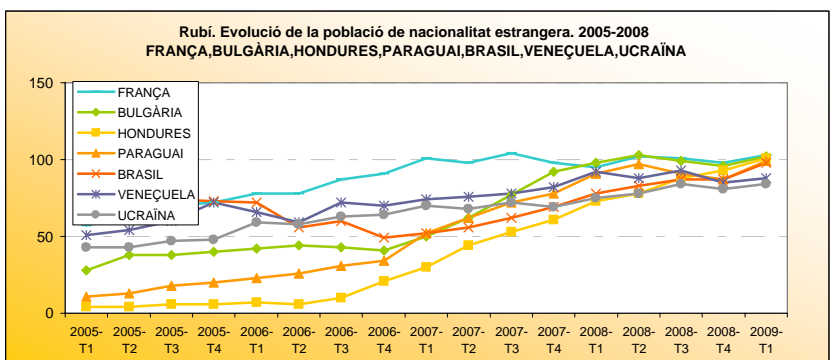
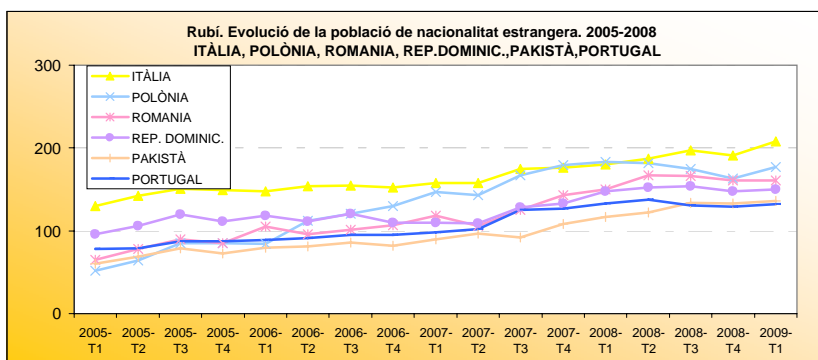
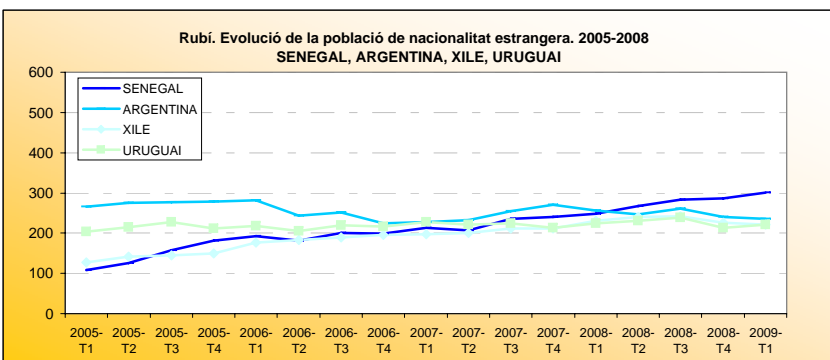
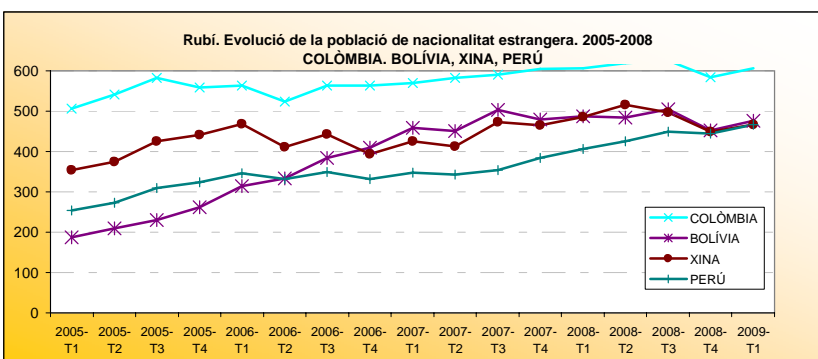
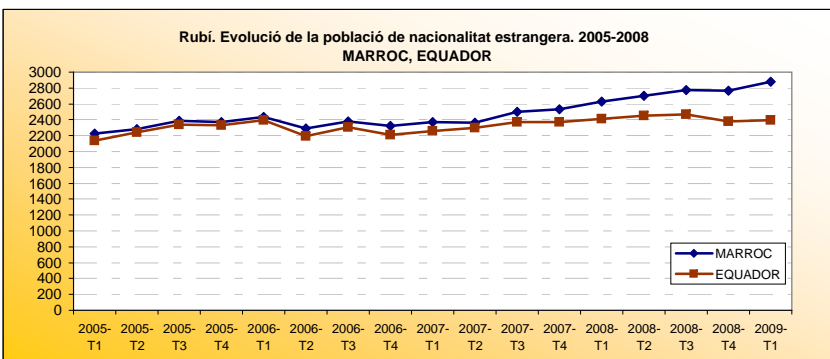


**Rubí. 2005\_T1-2009\_T1. Baixes al Padró Continu, per tipus de baixa**



Font: Observatori de la Ciutat, a partir de dades de la Unitat de Serveis Informàtics de l'ajuntament de Rubí

1.2. IMMIGRACIÓ



ESTRANGERS A FI DE TRIMESTRE	
TOTAL	10.804
PRINCIPALS ORIGENS	
MARROC	2880
EQUADOR	2395
COLÒMBIA	607
BOLÍVIA	476
XINA	467
PERÚ	466
SENEGAL	301
ARGENTINA	236
XILE	222
URUGUAI	221
ITÀLIA	208
POLÒNIA	177
ROMANIA	161
REP. DOMINIC.	150
PAKISTÀ	136
PORTUGAL	132
FRANÇA	102
BULGÀRIA	103
HONDURES	99
PARAGUAI	101
BRASIL	98
VENEÇUELA	88
UCRAÏNA	84
GÀMBIA	81
ALEMANYA	70
CUBA	69
RÚSSIA	58
GRAN BREITANYA	56
GUINEA	55

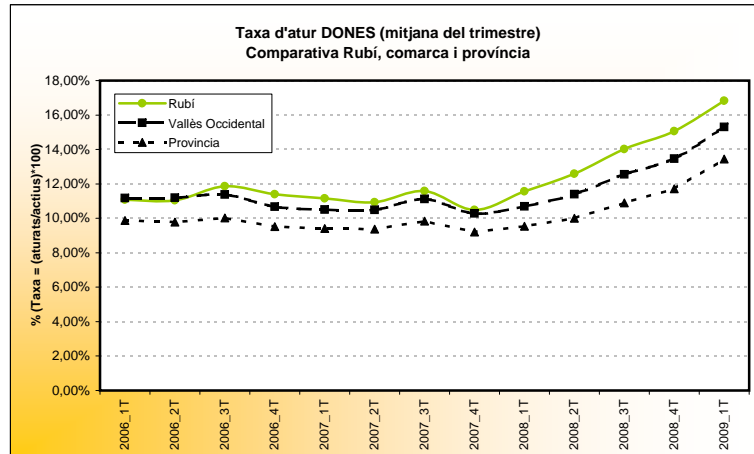
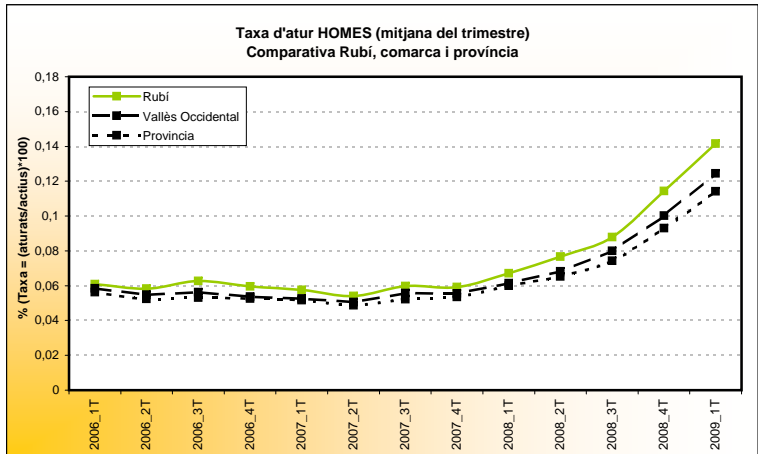
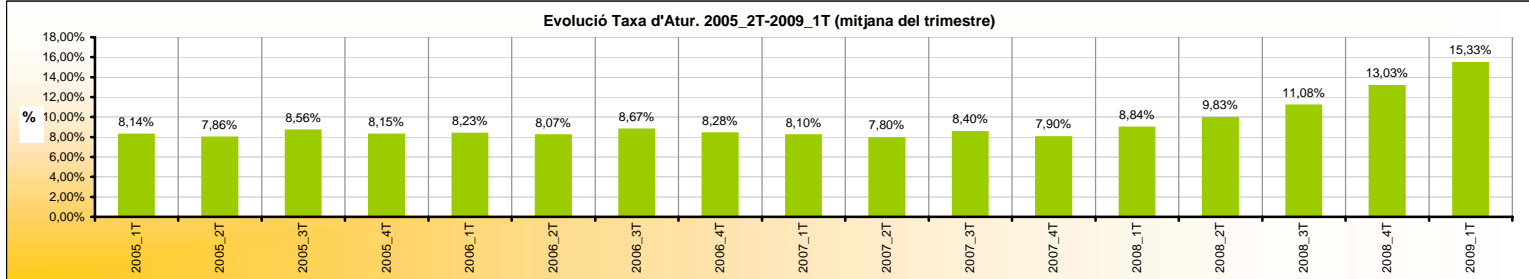
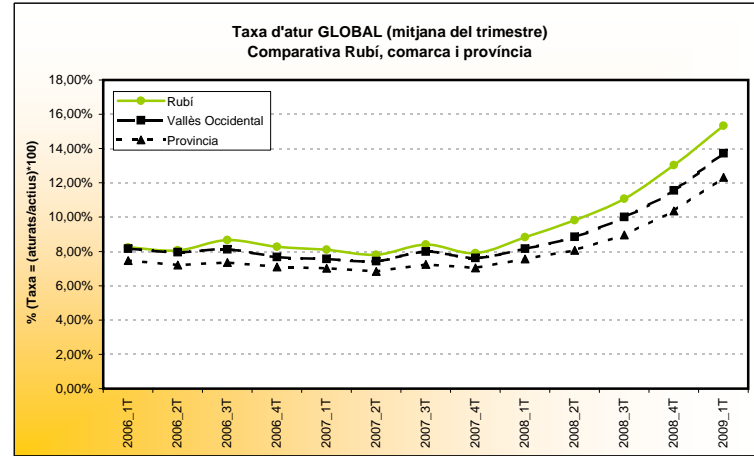
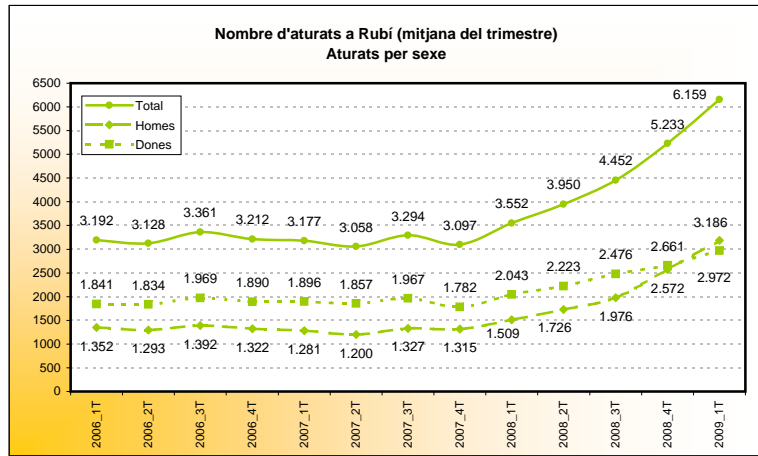
ESPANYOLS A FI DE TRIMESTRE	
	63.034

TAXA IMMIGRACIÓ	
	14,63%

Nota: L'aparent "rebrot del darrer trimestre graficat" es deu a un efecte de retards administratius: algunes "baixes per no renovació" amb data del 1er Trim del 2009 seran aprovades i registrades amb posterioritat; des que s'envia la carta de renovació als estrangers fins que es fa efectiva la baixa per no renovació passen varis mesos. En canvi, les "altes" sempre son mes ràpides que les baixes. Cal esperar 2 trimestres per a tenir les dades prou consolidades, amb totes les baixes ja

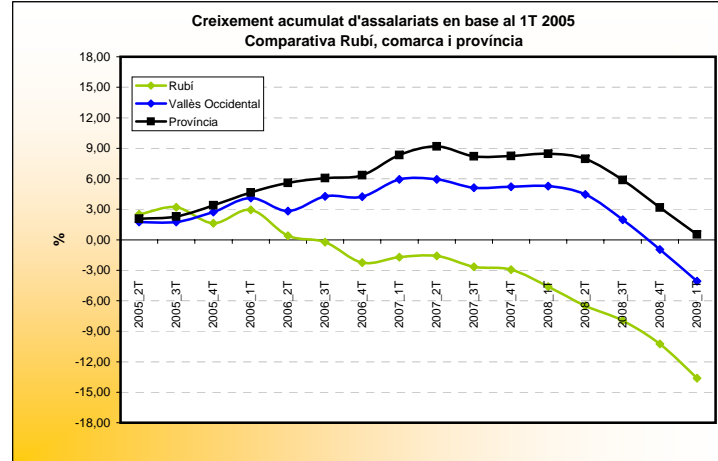
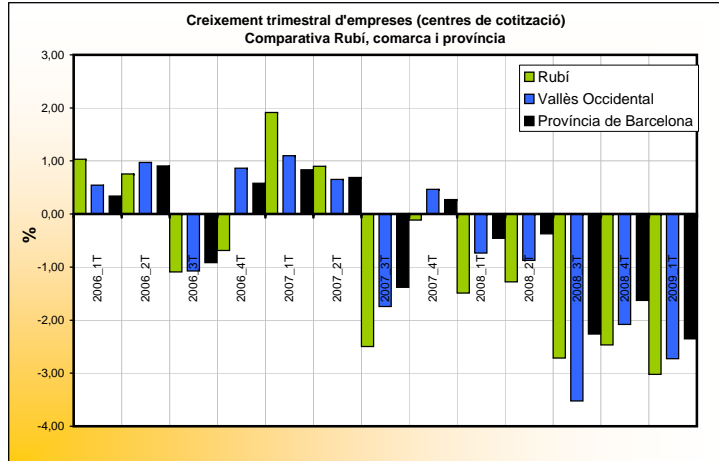
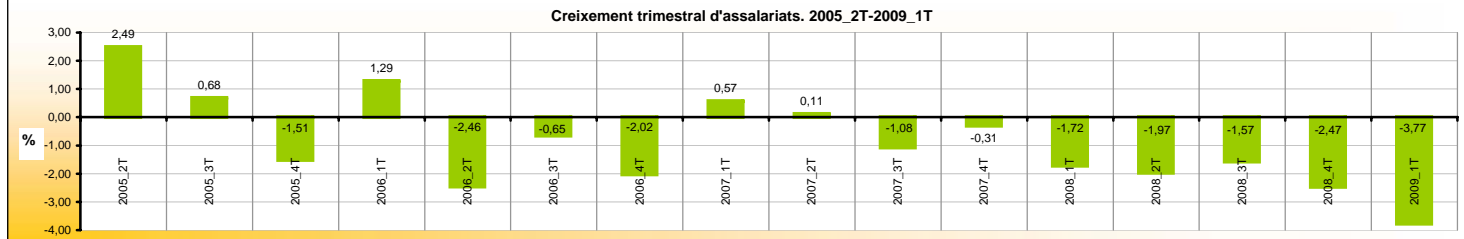
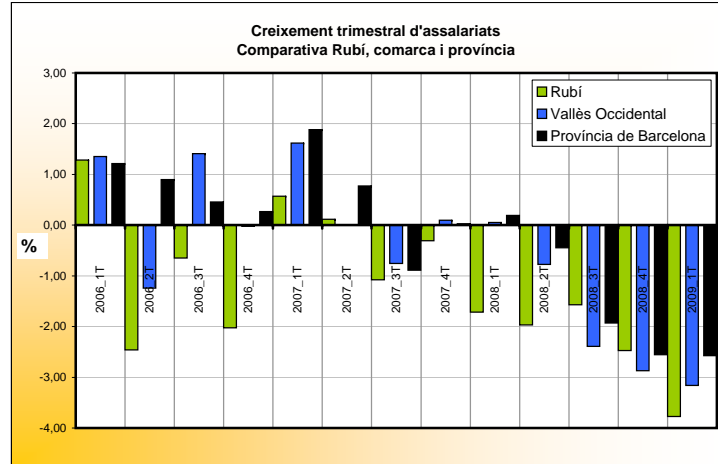
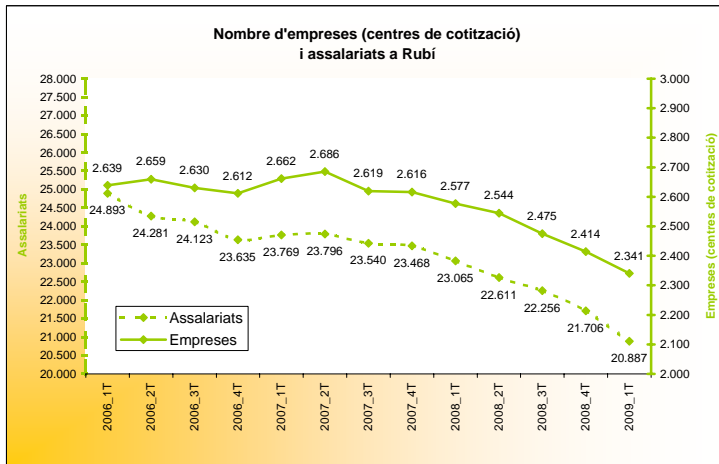
Font: Observatori de la Ciutat, a partir de dades de la Unitat de Serveis Informàtics de l'ajuntament de Rubí

2.1. ATUR



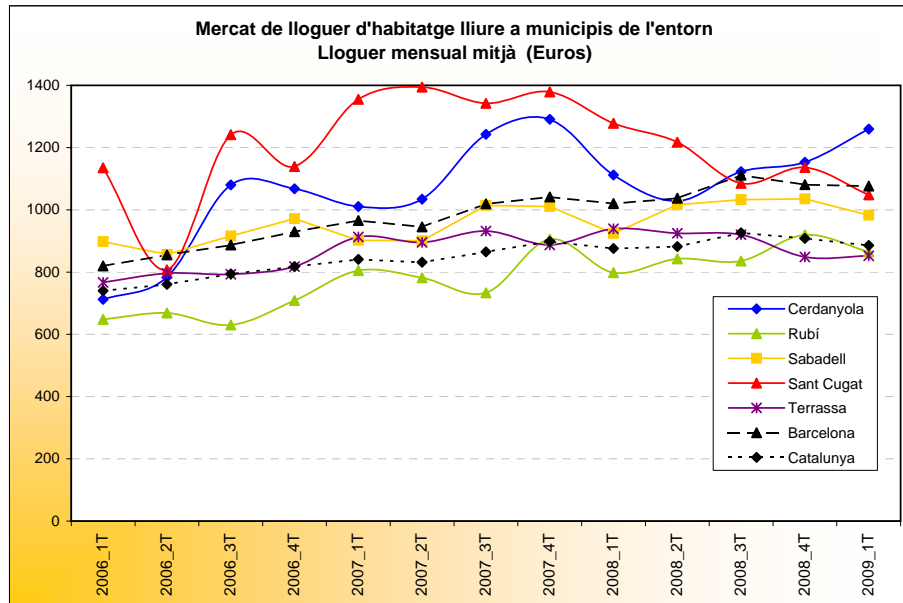
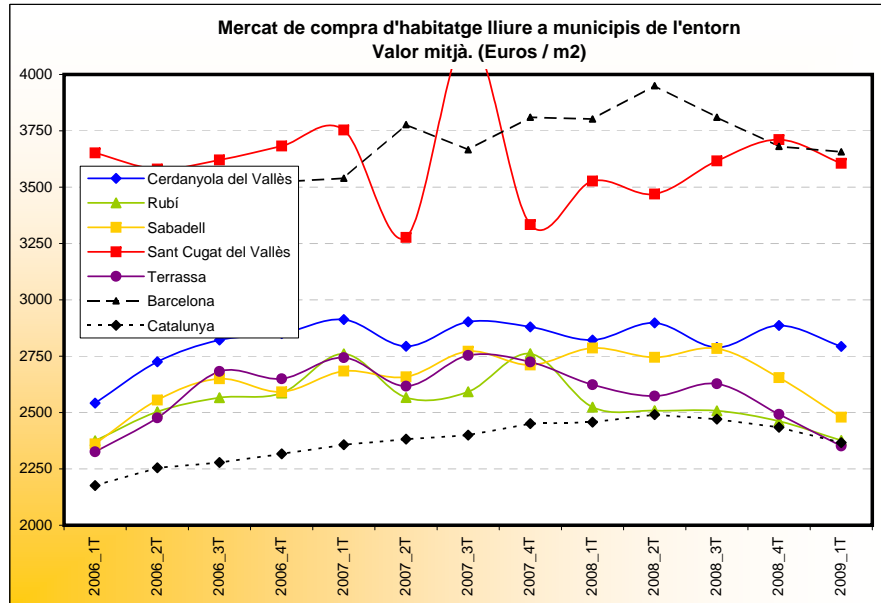
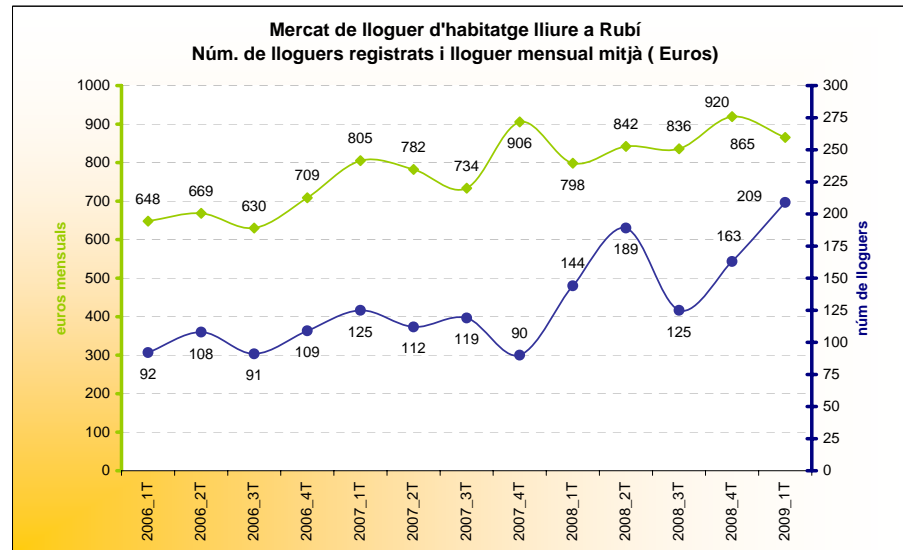
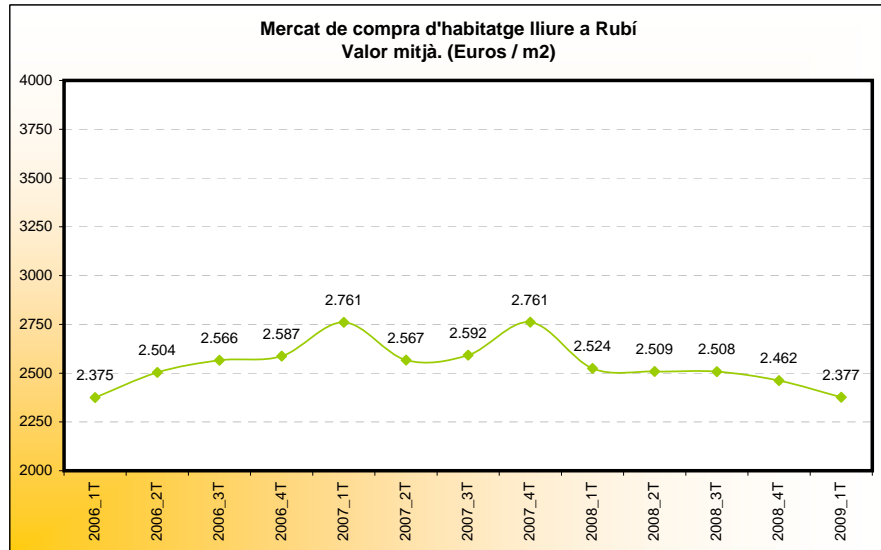
Font: Observatori de la Ciutat, a partir de dades de la Diputació de Barcelona (web Hermes)

2.2. Ocupació i Empresa



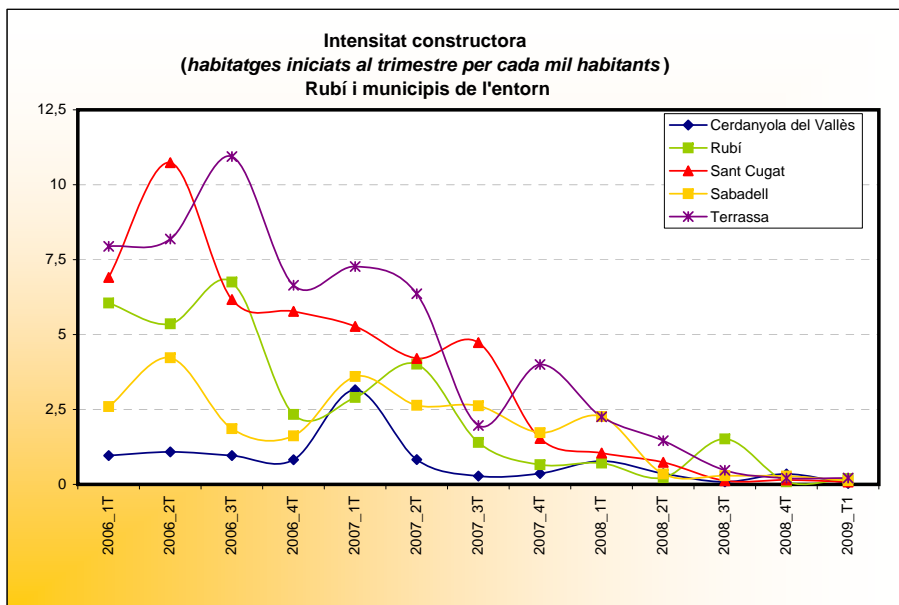
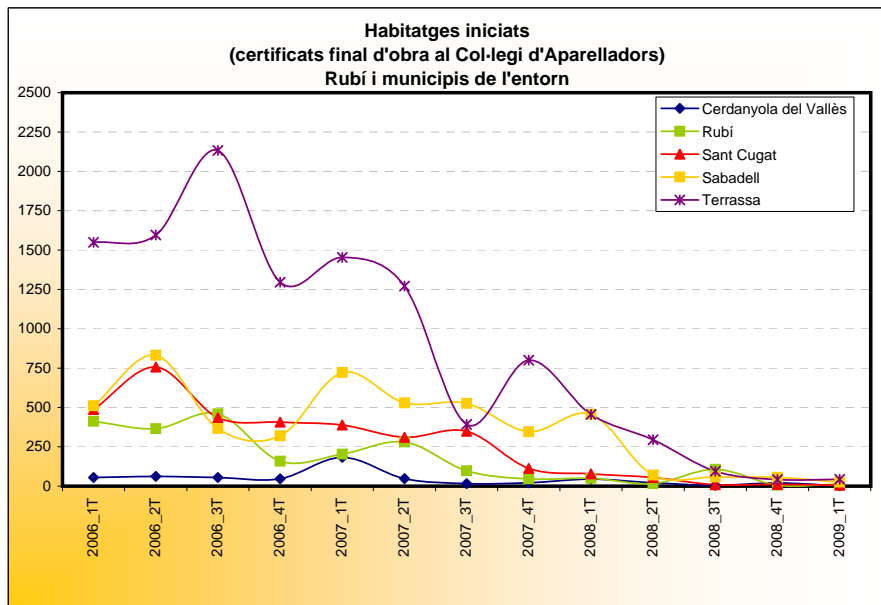
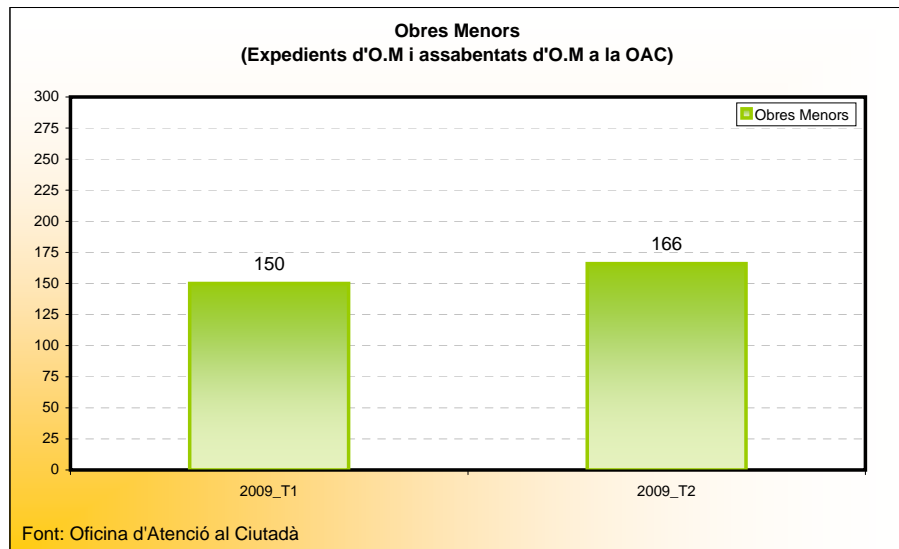
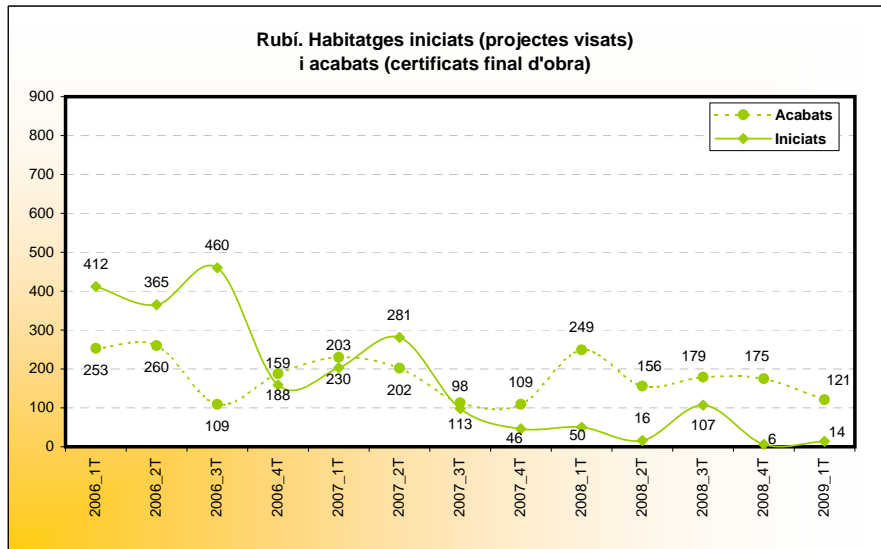
Font: Observatori de la Ciutat, a partir de dades de l'Institut Nacional de la Seguridad

3.1. PREUS HABITATGE



Font: Observatori de la Ciutat, a partir de dades del Ministerio de la Vivienda

3.2 CONSTRUCCIÓ HABITATGE



Font: Observatori de la Ciutat, a partir de dades de la Direcció General d'Habitatge de la Generalitat de Catalunya

COMENTARIS

# AL PRIMER TRIMESTRE DEL 2009 ELS INDICADORS ASSENYALEN LA CONTINUACIÓ DE LA CRISI ECONÒMICA. NO S'OBSERVA ENCARA TENDENCIES CONTRÀRIES.

# La crisi encara no es deixa sentir molt clarament a les **variables demogràfiques**. Segueix creixent la població, una mica menys intensament que trimestres anteriors. Ho fa tant per creixement natural com per saldo positiu amb l'exterior.

# Sembla que s'apunta, malgrat tot, una estabilització-descens dels immigrants estrangers. Els tres darrers trimestres s'observa un significatiu descens de les **altes "procedents de l'estranger"**.

# Per primer cop a la història recent de la ciutat, el número d'homes **aturats** supera al de les dones. La crisi ha afectat especialment a la indústria i, per tant, a un mercat de treball molt masculinitzat.

# Segueix l'intens descens del nombre de **llocs de treball i empreses** radicats al municipi per seté més consecutiu, des del 3er trimestre del 2007.

# Baixa el preu de l'**habitatge lliure** i puja el preu del lloguer, així com el número de lloguers.

# L'activitat de **construcció residencial** practicament es limita a acabar habitatges ja iniciats en els trimestres o anys anteriors. Sols s'han iniciat 14 habitatges nous el primer trimestre del 2009.



CRÈDITS

Títol: Baròmetre de la ciutat. Rubí. Núm. 7. 1er TRIMESTRE 2009

Edita: Ajuntament de Rubí. Juliol 2009  
Edició exclusivament electrònica. URL: [www.rubi.cat/observatoridelaciutat](http://www.rubi.cat/observatoridelaciutat)

Redacta: Observatori de la Ciutat



Ajuntament de Rubí

L'Observatori de la Ciutat rep el suport de:



Drets d'autor:



Aquesta obra està subjecta a una llicència **Reconeixement 3.0 Espanya** de Creative Commons.  
Per veure'n una còpia, visiteu <http://creativecommons.org/licenses/by/3.0/es/deed.ca>.

Això vol dir que tothom és lliure de copiar, distribuir i comunicar públicament aquesta obra, i fer-ne obres derivades, amb la condició següent: heu d'atribuir aquesta obra a "Observatori de la Ciutat. Ajuntament de Rubí"