

Butlletí Rubí Economia

2on. Trimestre 2017

1. L'atur continua disminuint a Rubí
2. La contractació en el sector de la indústria repunta favorablement
3. El sector de l'Electrònica és la principal activitat amb un 16,9% de la facturació



Ajuntament
de Rubí

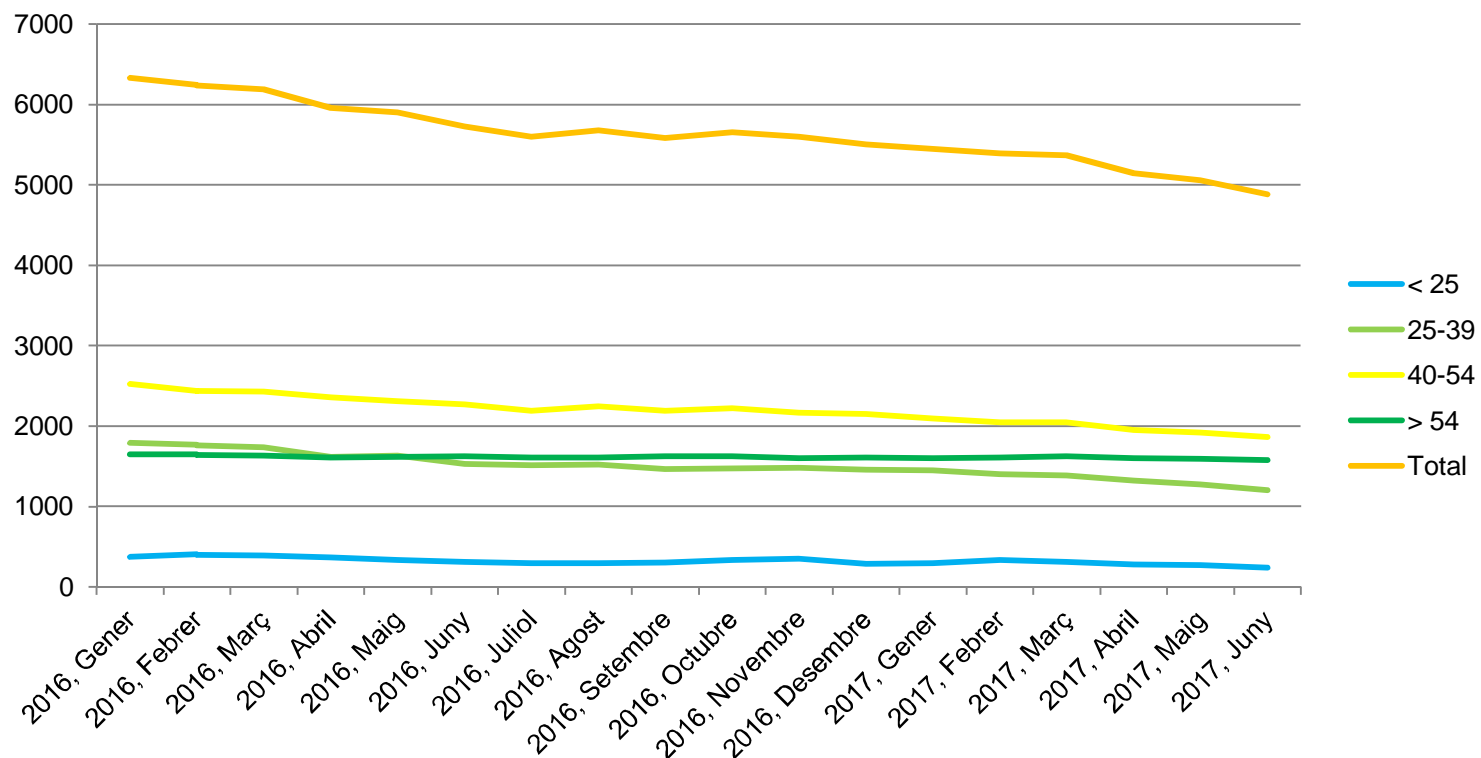
Dades Mercat de Treball

2on Trimestre 2017



Ajuntament
de Rubí

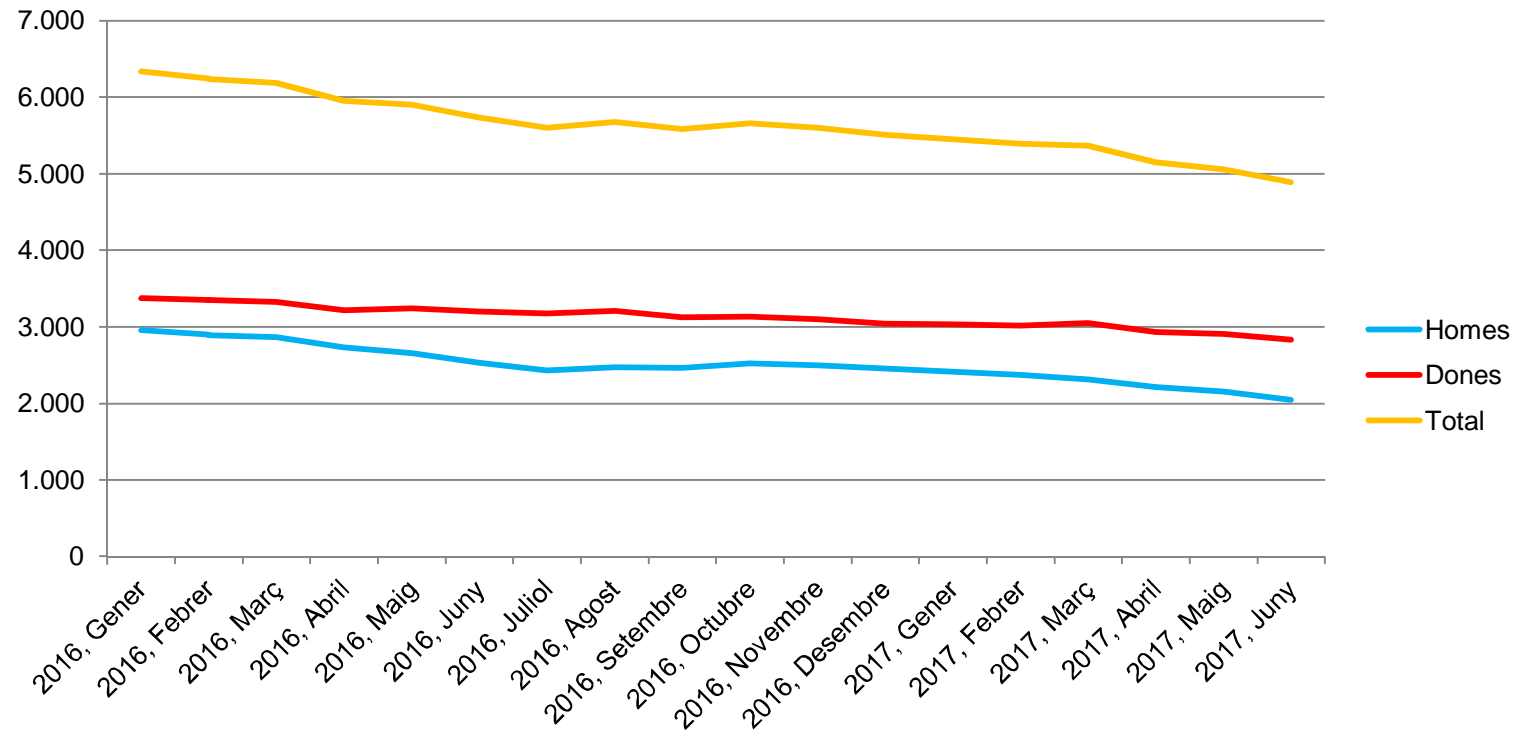
Mercat de Treball. 2on. Trim. 2017. Atur per franges d'edat



Podem veure que l'atur continua baixant i que ja se situa per sota dels cinc mil aturats. Hem de posar en valor la tendència negativa molt accentuada en la reducció de l'atur. Per franges d'edat podem destacar que les edats compreses entre els 40-54 anys i entre 25-39 anys són ambdues les que més baixen. Per contra els de majors de 54 anys i els menors de 25 anys es mantenen estables en el període.



Mercat de Treball. 2on. Trim. 2017. Atur per sexes

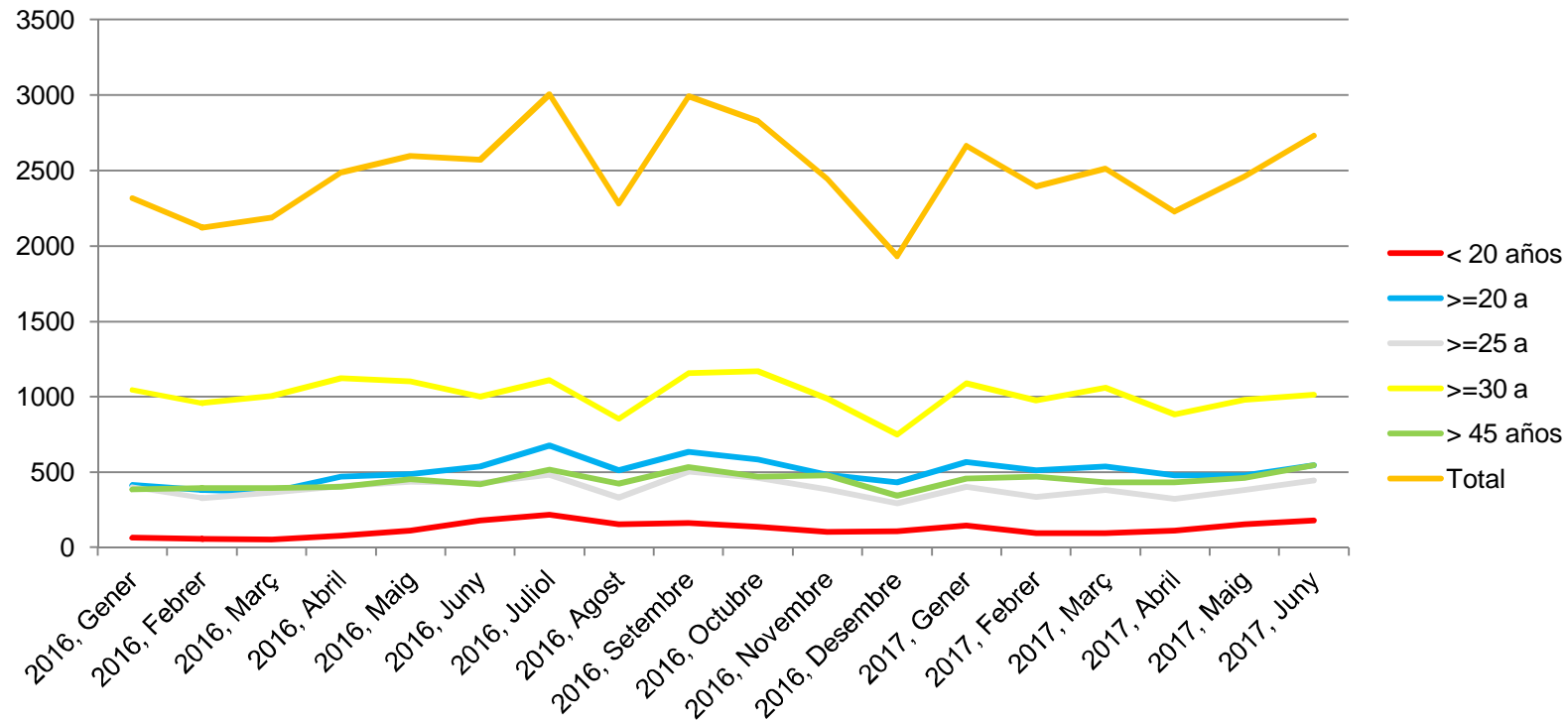


L'atur per sexes és superior entre les dones que entre els homes. Tot i que, com ja hem assenyalat, l'atur s'ha anat reduint per ambdós sexes.



Ajuntament
de Rubí

Mercat de Treball. 2on. Trim. 2017. Contractació per franges d'edat

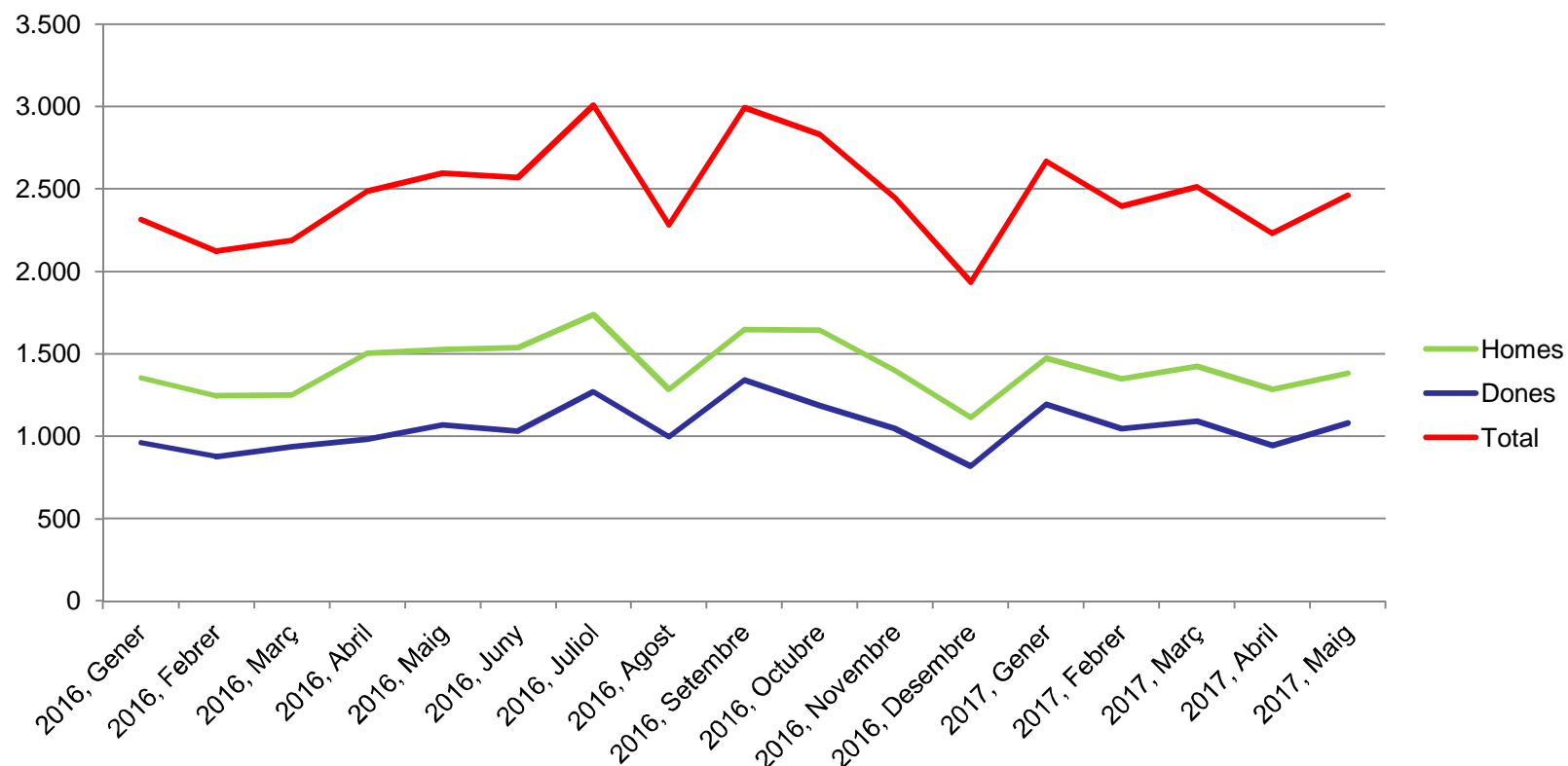


Tal com podem observar a la gràfica, la contractació per edats podem observar una millora generalitzada en totes les franges d'edat.



Ajuntament
de Rubí

Mercat de Treball. 2on. Trim. 2017. Contractació per sexes

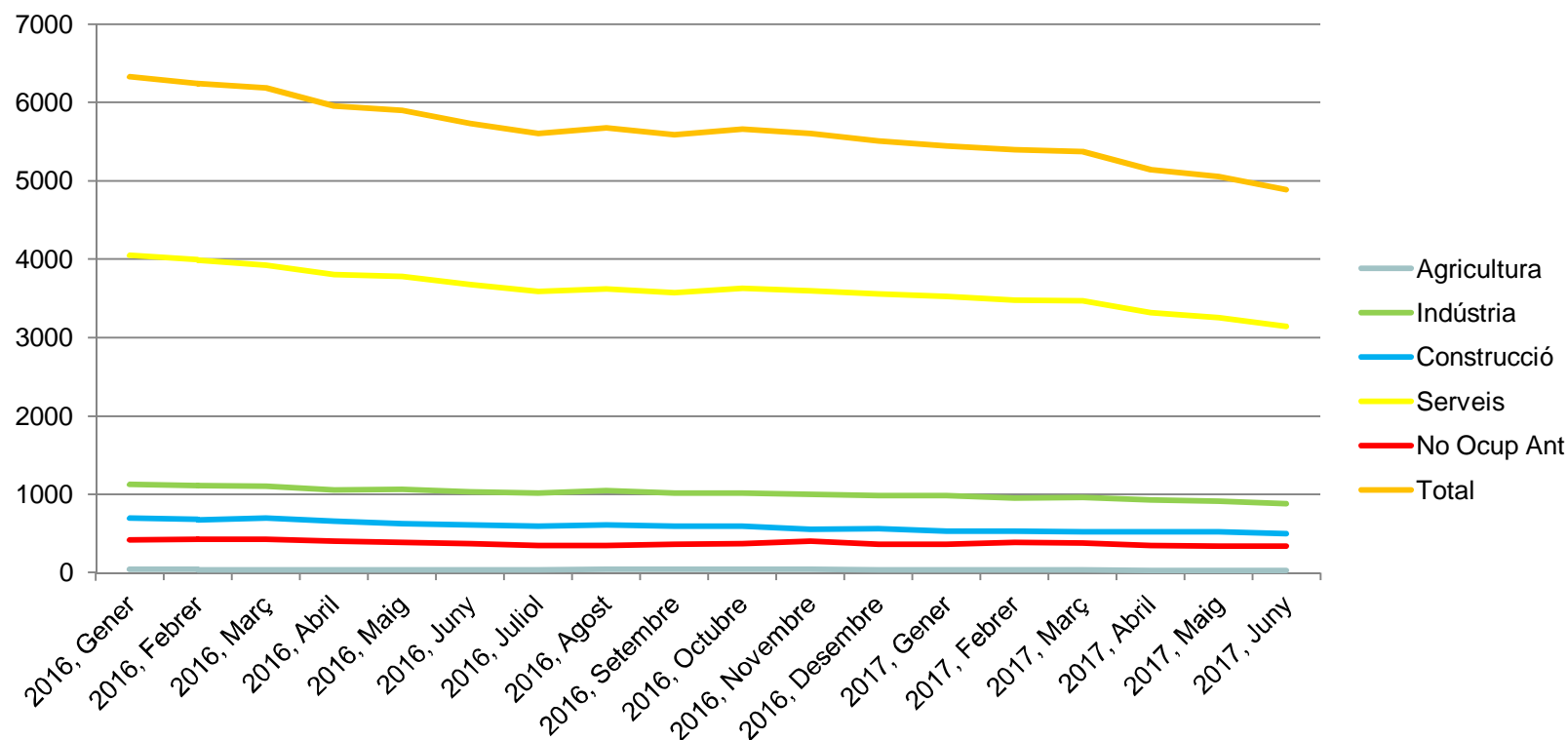


La contractació és superior en els homes que en les dones. Tenen una evolució similar dibuixant unes línies paral·leles al llarg del període.



Ajuntament
de Rubí

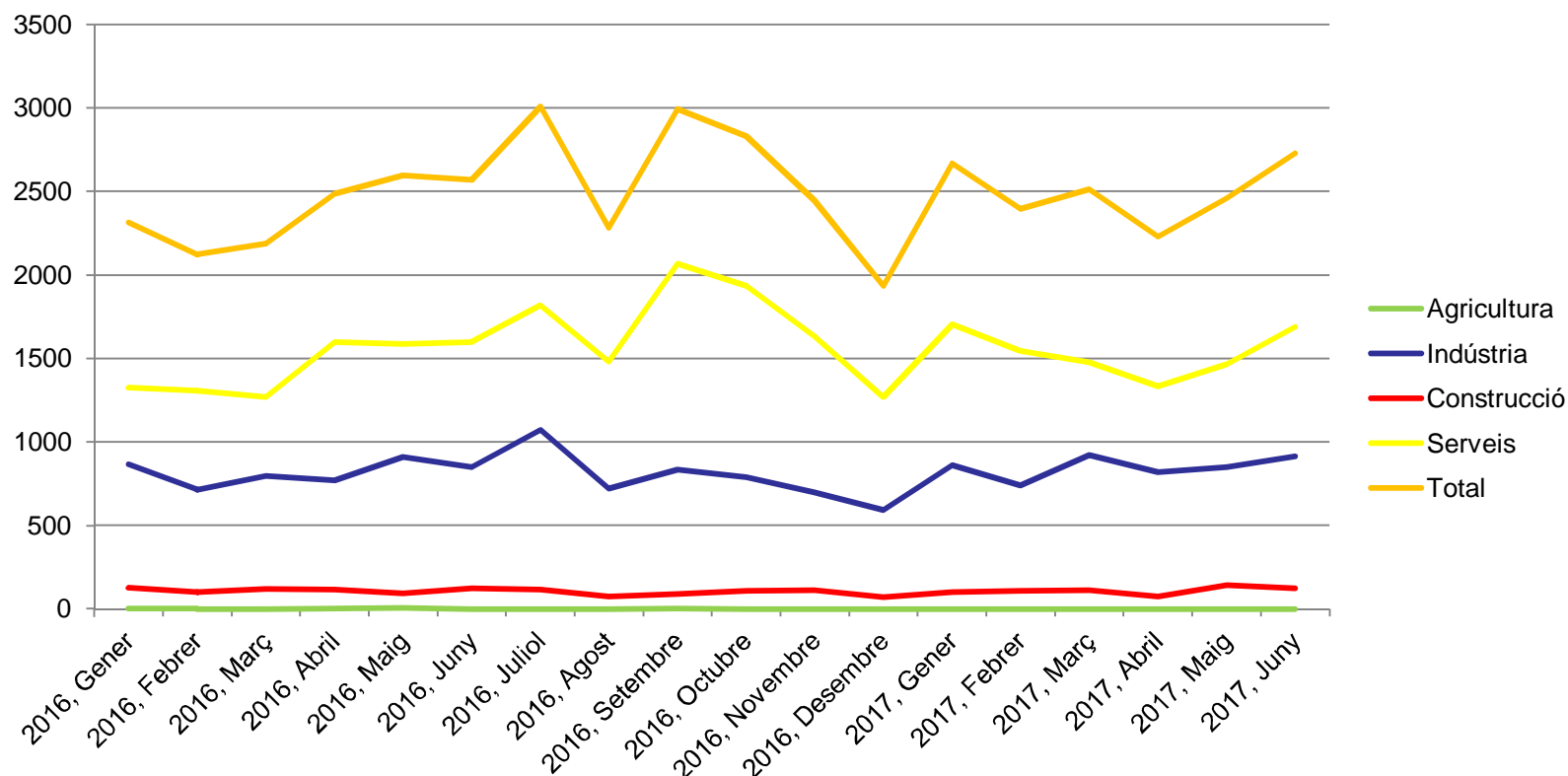
Mercat de Treball. 2on. Trim. 2017. Atur per grans sectors



En aquest gràfic podem veure que el sector serveis és on més ha baixat l'atur i, per tant, és el sector que més ocupació crea. En aquest mateix sector és on més destrucció de llocs de treball es va produir durant la crisi econòmica. En canvi, el sector industrial s'ha mostrat estable en termes generals al llarg del període.



Mercat de Treball. 2on. Trim. 2017. Contractació per grans sectors



Tal com podem observar en la anterior diapositiva el sector industrial s'ha mostrat estable en el període amb una recuperació de la contractació durant el segon trimestre de 2017. El sector industrial és el segon sector de la ciutat que més ocupació genera.



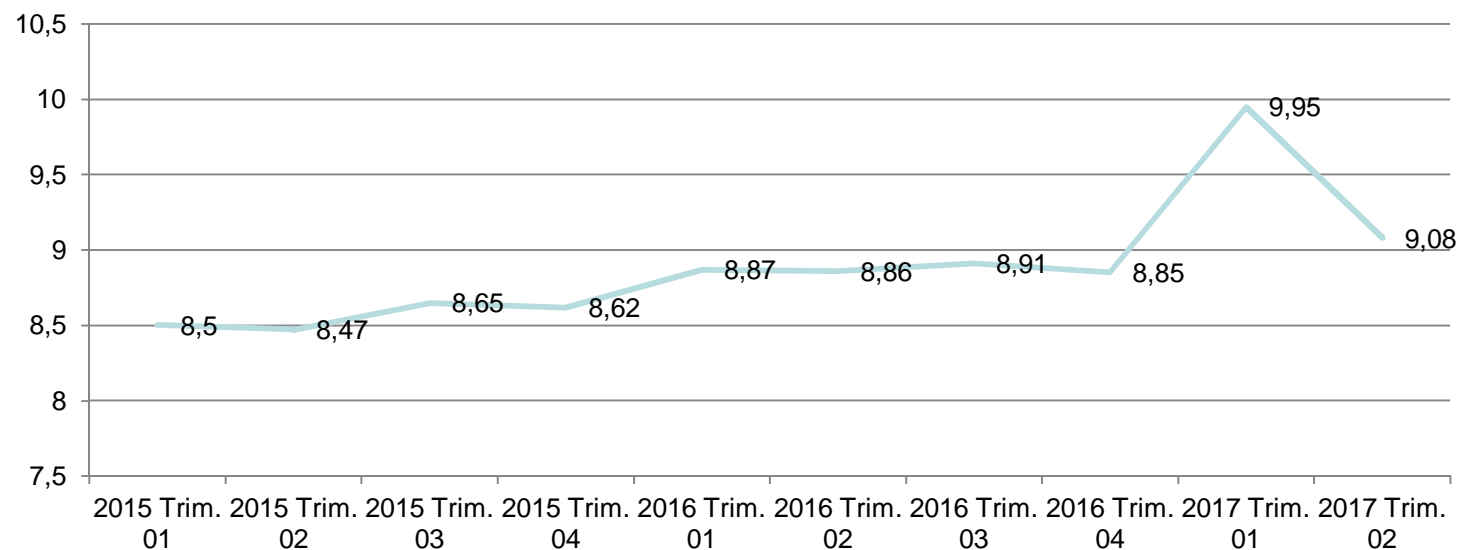
Dades Activitat Econòmica

2on. Trimestre 2017



Ajuntament
de Rubí

Activitat Econòmica. 2on Trim. 2017. Grandària de les empreses



Aquest gràfic mostra el nombre mig de treballadors en les empreses de Rubí. La grandària mitjana de les empreses es va incrementar en gairebé en un treballador, passant de 9 a 10 treballadors durant el primer trimestre. Al segon trimestre s'ha visualitzat una reducció tot i que continua sent superior que al quart trimestre de 2016.



Activitat Econòmica. 2on. Trim. 2017. Índex de especialització

Codi CNAE	Descripció	Índex
A	Agricultura, ramaderia, silvicultura i pesca	11,06
B	Indústries extractives	0
C	Indústries manufactureres	220,89
D	Subministrament d'energia elèctrica, gas, vapor i aire condicionat	0
E	Subministrament d'aigua; activitats de sanejament, gestió de residus i descontaminació	85,51
F	Construcció	148,31
G	Comerç a l'engròs i al detall; reparació de vehicles de motor i motocicletes	107,28
H	Transport i emmagatzematge	122,88
I	Hostaleria	68,75
J	Informació i comunicacions	43,51
K	Activitats financeres i d'assegurances	71,98
L	Activitats immobiliàries	60,13
M	Activitats professionals, científiques i tècniques	60,28
N	Activitats administratives i serveis auxiliars	75,57
O	Administració pública, Defensa i Seguretat Social obligatòria	34,93
P	Educació	76,33
Q	Activitats sanitàries i de serveis socials	64,13
R	Activitats artístiques, recreatives i d'entreteniment	71,23
S	Altres serveis	80,48
T	Activitats de les llars que donen ocupació a personal domèstic; activitats de les llars que produeixen béns i serveis per a ús propi	4,33
U	Organismes extraterritorials	0
Z	No Codificat	0

Respecte al nivell provincial Rubí té un índex de especialització molt destacable en el sector de la indústria seguit del sector de la construcció i del transport i emmagatzematge.



Activitat Econòmica. 2on. Trim. 2017. Variació percentual d'empreses

Municipi	Agricultura	Indústria	Construcció	Serveis	Total
Rubí	0%	0,22%	12,07%	2,64%	3,17%

Tenim uns percentatges de creació d'empreses en tots els sectors en positiu. En el sector on més empreses s'han creat en l'últim any és en el sector de la construcció. També és on més empreses es van destruir durant el període més profund de la crisi. El sector serveis és el segon sector on més empreses s'han creat.

Municipi	Agricultura	Indústria	Construcció	Serveis	Total
Rubí	1	460	260	1.361	2.082

En termes absoluts, actualment, tenim un total de 2.082 empreses a la ciutat de Rubí de les quals 1.361 són del sector serveis i 460 del sector industrial.



Dades Teixit Empresarial

2on. Trimestre 2017



Ajuntament
de Rubí

Dades Teixit Empresarial. 2on Trim. 2017. Perfil de la Ciutat

Activitats principals (2015)	Facturació	Pes
Electrònica (26 i 27)	658.482€	16,90%
Altres tipus de comerç a l'engròs (461, 467 i 469)	633.969€	16,27%
Químiques i farmacèutiques (19 - 21)	628.034€	16,12%
Transport i emmagatzematge (H)	298.927€	7,67%
Productes de consum (462 - 464)	264.643€	6,79%
TOTAL	2.484.055€	63,75%

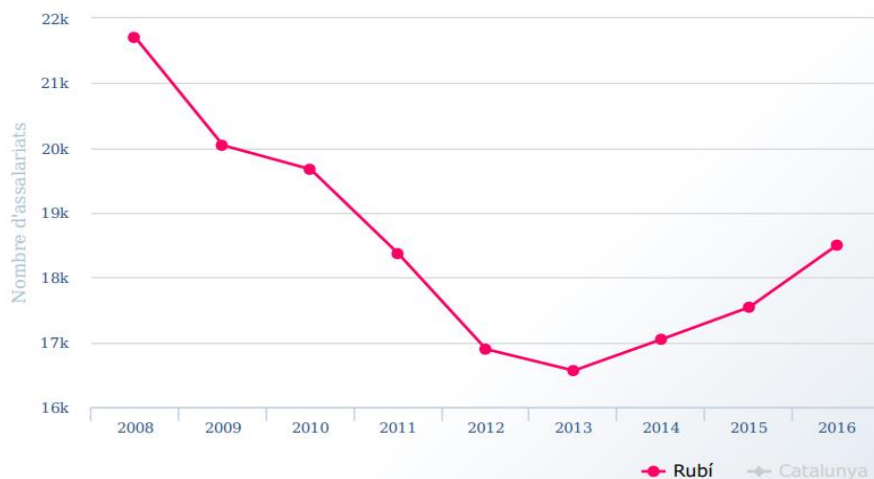
Indicadors	2014	2015
Facturació per càpita	48,306€	51,827€
Productivitat per empleat	257,071€	252,67€
Ocupabilitat	188	205
Presència empresarial	0,6	0,6
Concentració econòmica	62,35%	63,76%
Presència societats anònimes	60,12%	62,73%
Ocupació empreses grans	47,40%	51,61%
Empreses grans: Ocupació versus facturació	0,7	0,7
Pes empreses històriques	12,25%	11,72%
Ocupació noves	11,09%	11,91%

Dades generals	2014	2015
Facturació	3.600.530 Milers d'euros	3.895.670 Milers d'euros
Empleats	14.006 Treballadors	15.418 Treballadors
Empreses	1.235 Empreses	1.072 Empreses
Societats anònimes	183 Empreses	165 Empreses
Empreses grans	52 Empreses	59 Empreses
Empreses històriques	18 Empreses	16 Empreses
Empreses noves	268 Empreses	259 Empreses

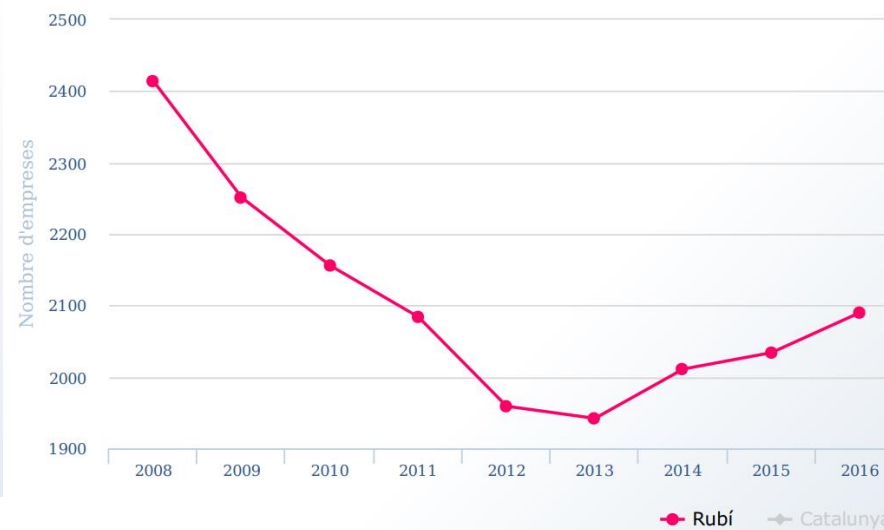


Dades Teixit Empresarial. 2on. Trim. 2017. Perfil de la Ciutat

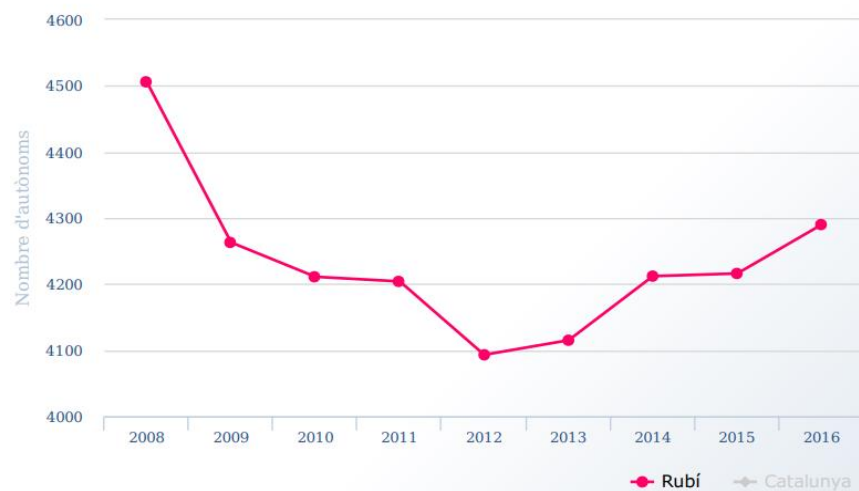
Assalariats



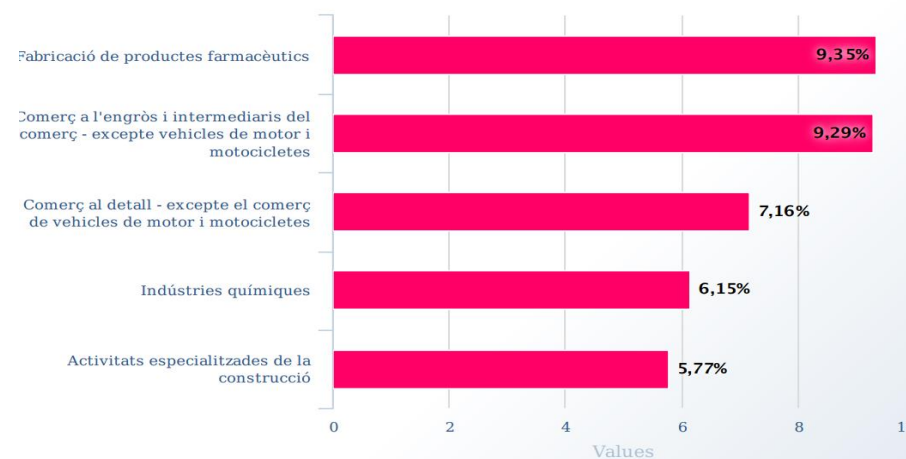
Empreses



Autònoms



Sectors amb més pes en el municipi, 2016



Ajuntament
de Rubí

Oficina de Serveis a l'Empresa

OS9 CAN SERRA
Oficina de Serveis a l'Empresa



Ajuntament
de Rubí