

Butlletí Rubí Economia

1r Trimestre 2017

1. La taxa s'ha reduït en 136 persones en el primer trimestre de 2017
2. S'ha augmentat un 3,17% la creació de noves empreses en l'últim any.
3. La grandària mitjana de les empreses de Rubí s'ha incrementat en 1 treballador.



Ajuntament
de Rubí

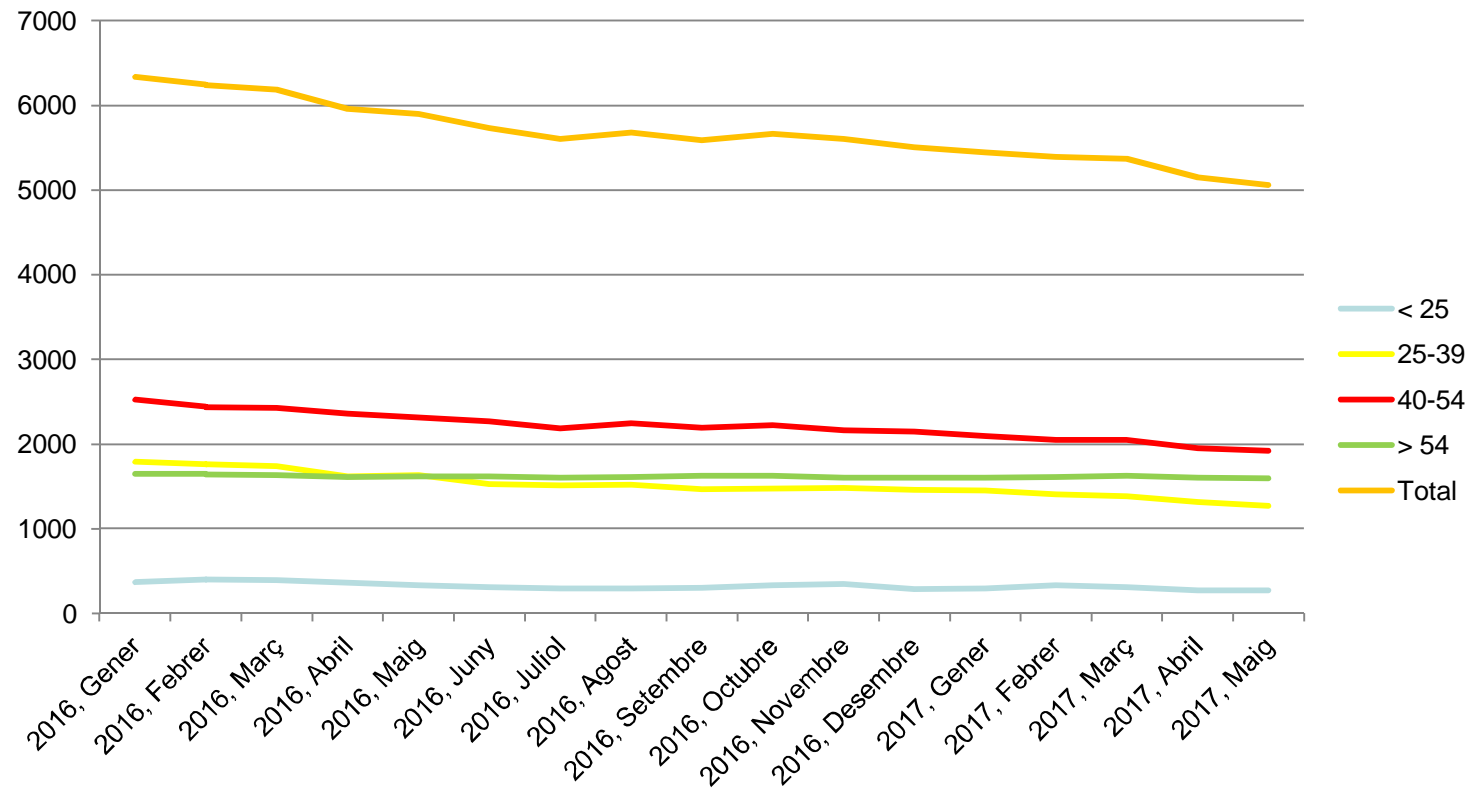
Dades Mercat de Treball

1r Trimestre 2017



Ajuntament
de Rubí

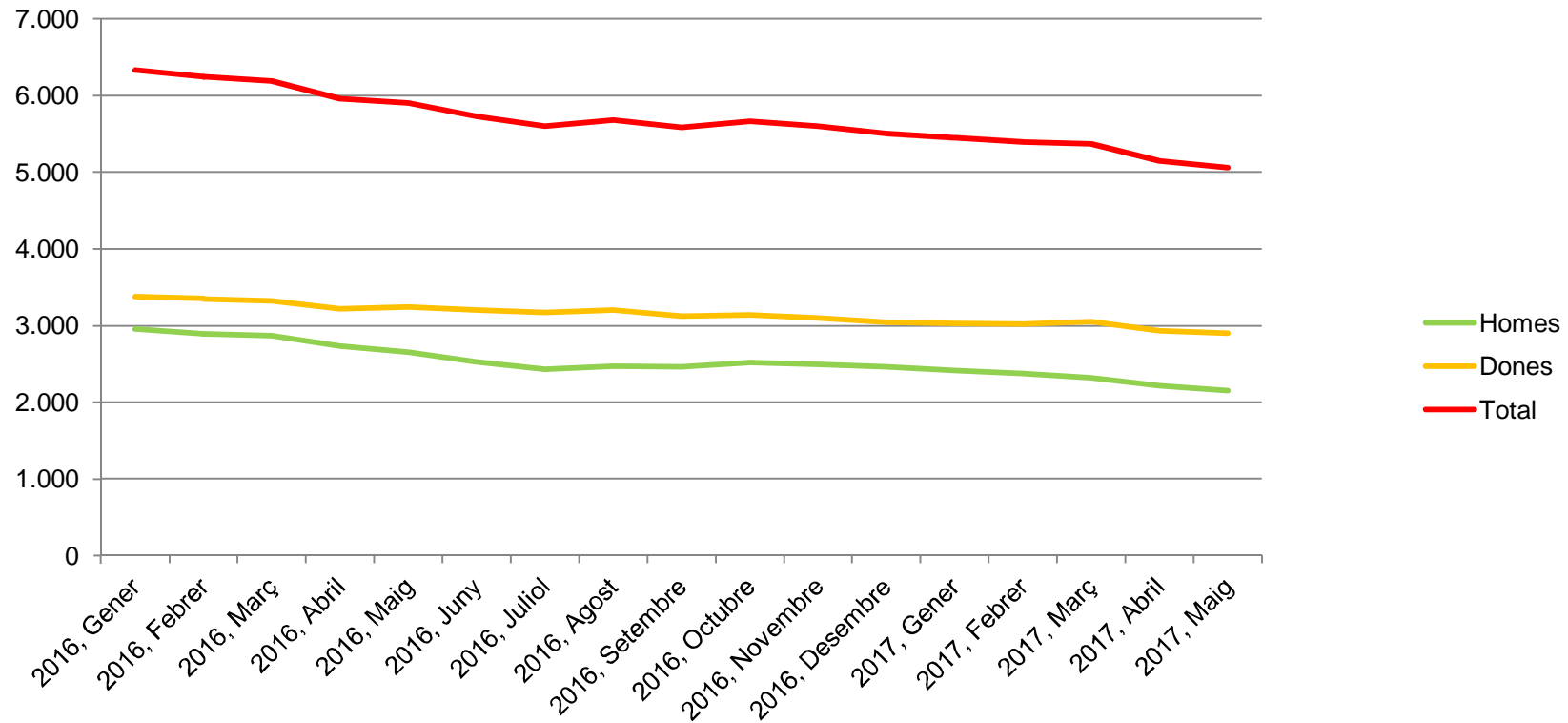
Mercat de Treball. 1r Trim. 2017. Atur per franges d'edat



Podem veure que l'atur es va reduint en gairebé 500 persones respecte el gener de 2016 i la tendència és que l'atur continuarà disminuint. Una dada a ressaltar és que un dels col·lectius on més s'està reduint l'atur és a la franja d'edat entre els 40-54 anys.



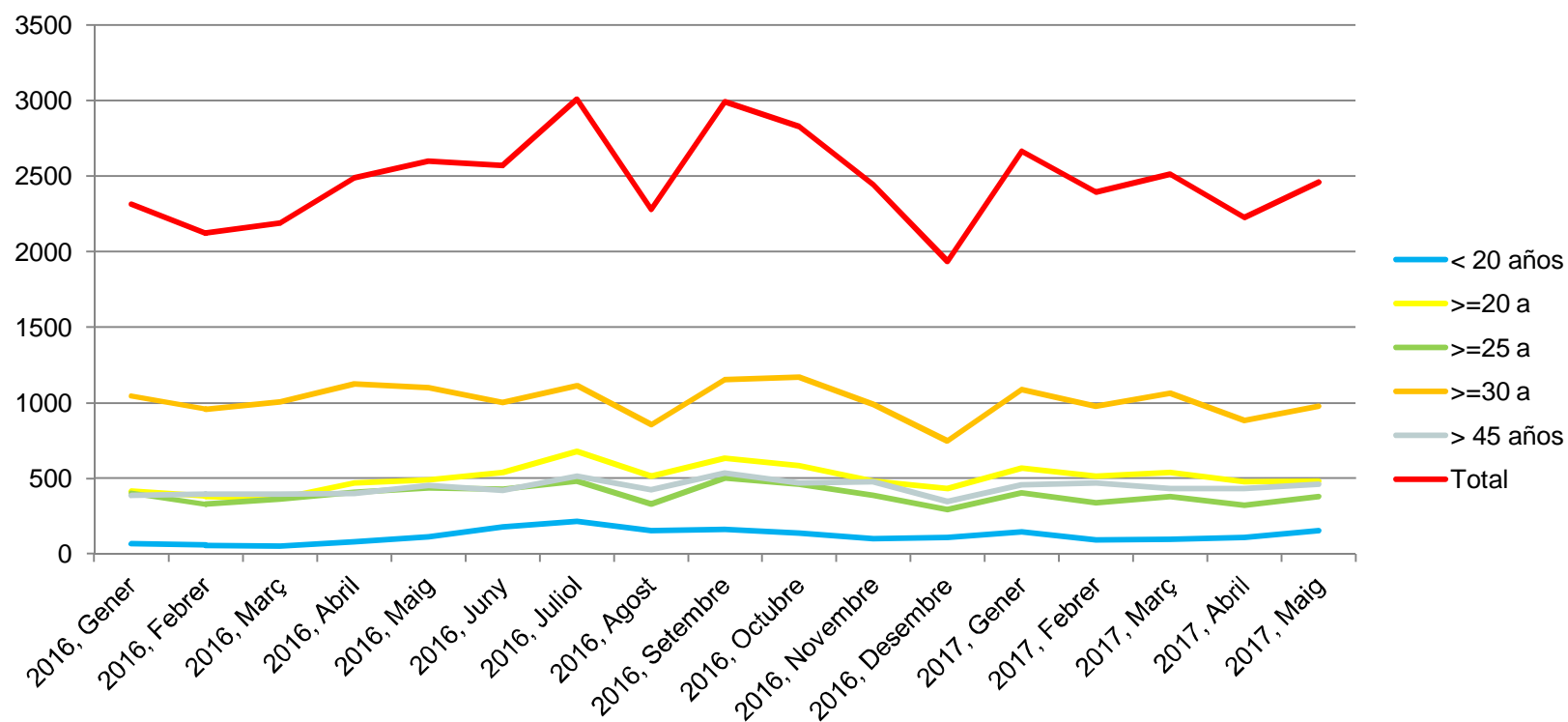
Mercat de Treball. 1r Trim. 2017. Atur per sexes



L'atur per sexes és superior entre les dones que entre els homes. Tot i que, com ja hem assenyalat, l'atur s'ha anat reduint per ambdós sexes.



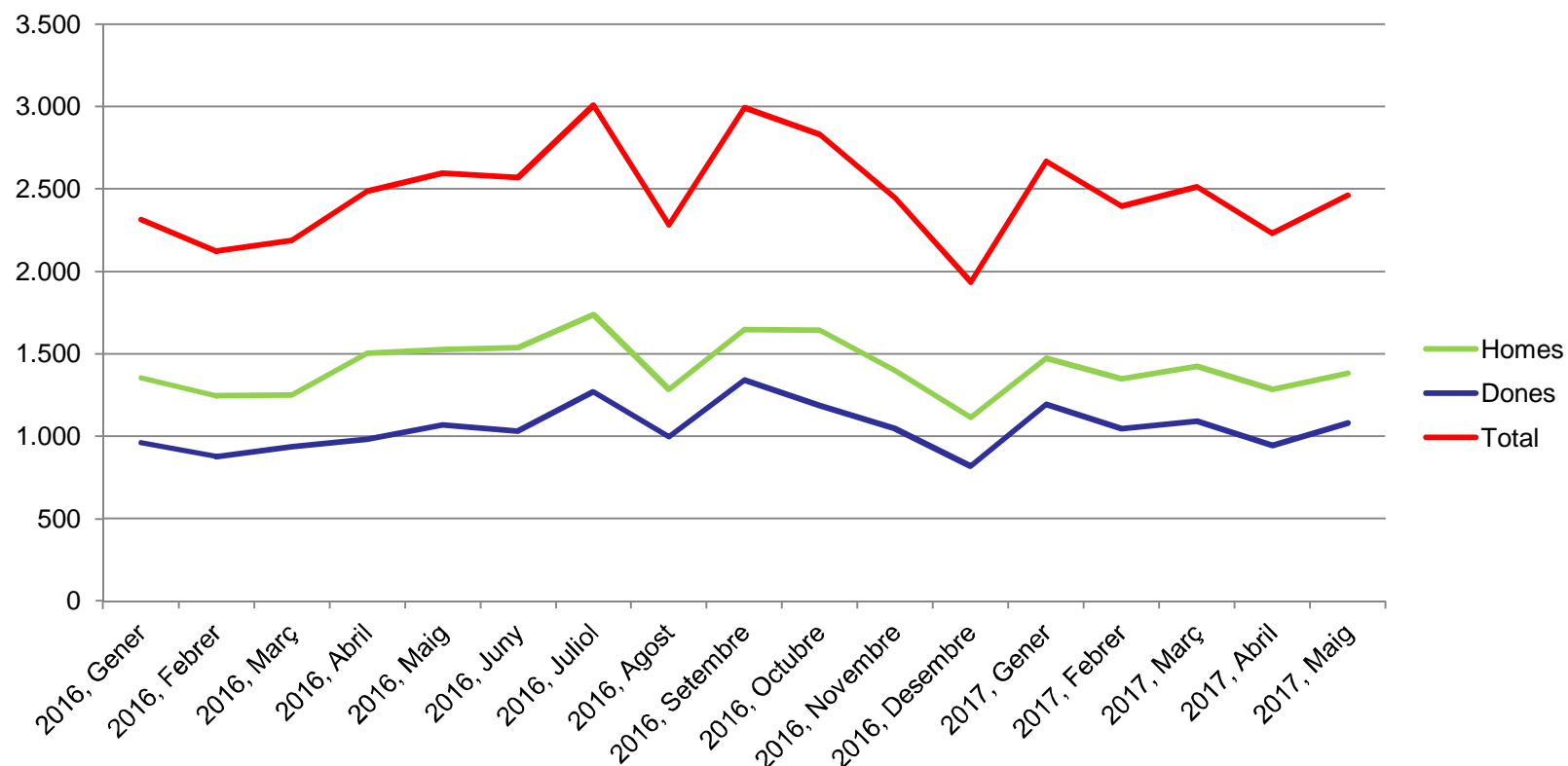
Mercat de Treball. 1r Trim. 2017. Contractació per franges d'edat



Tal com podem observar a la gràfica, la contractació per edats durant el primer trimestre s'ha mantingut estable després de la pujada que es va produir al final del 4t trimestre de 2016.



Mercat de Treball. 1r Trim. 2017. Contractació per sexes

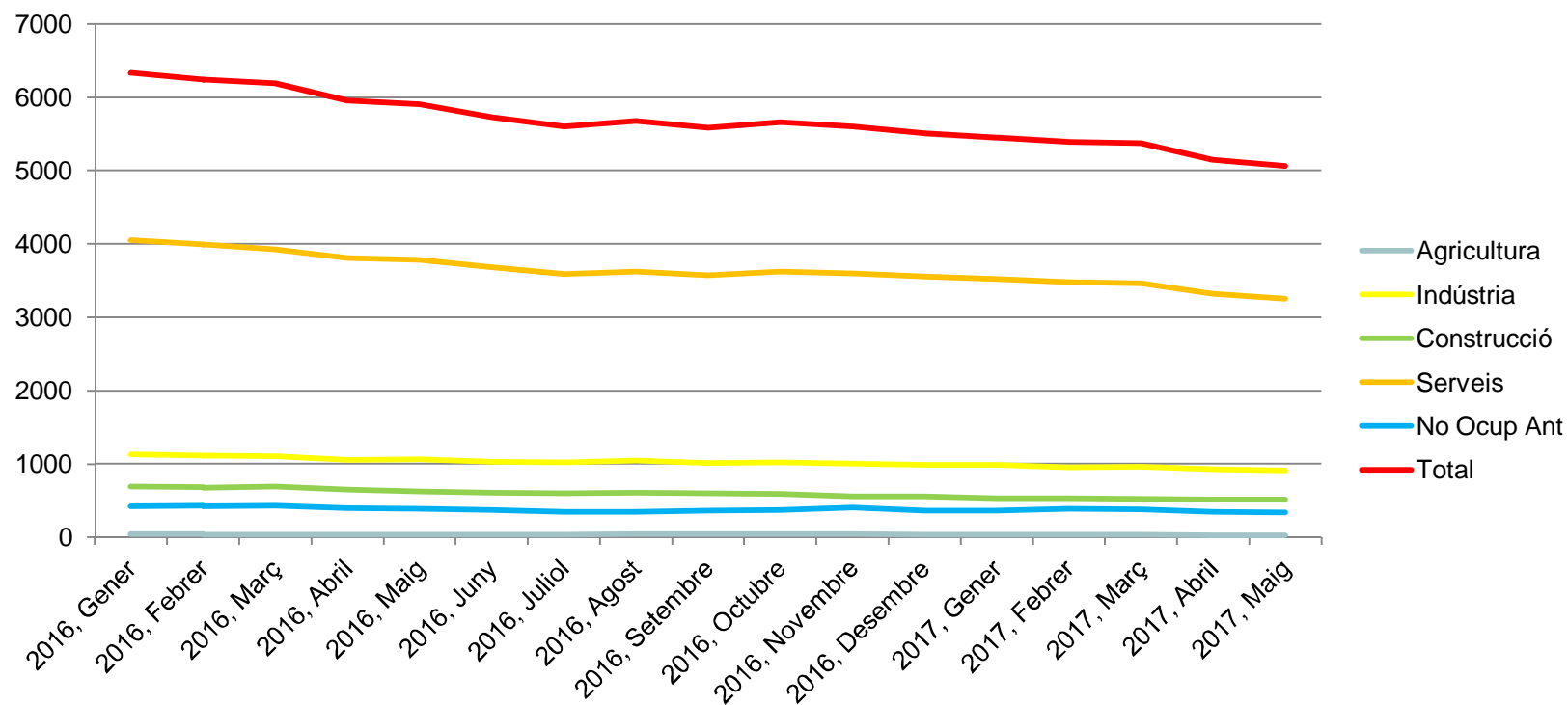


La contractació és superior en els homes que en les dones. Tenen una evolució similar dibuixant unes línies paral·leles al llarg del període.



Ajuntament
de Rubí

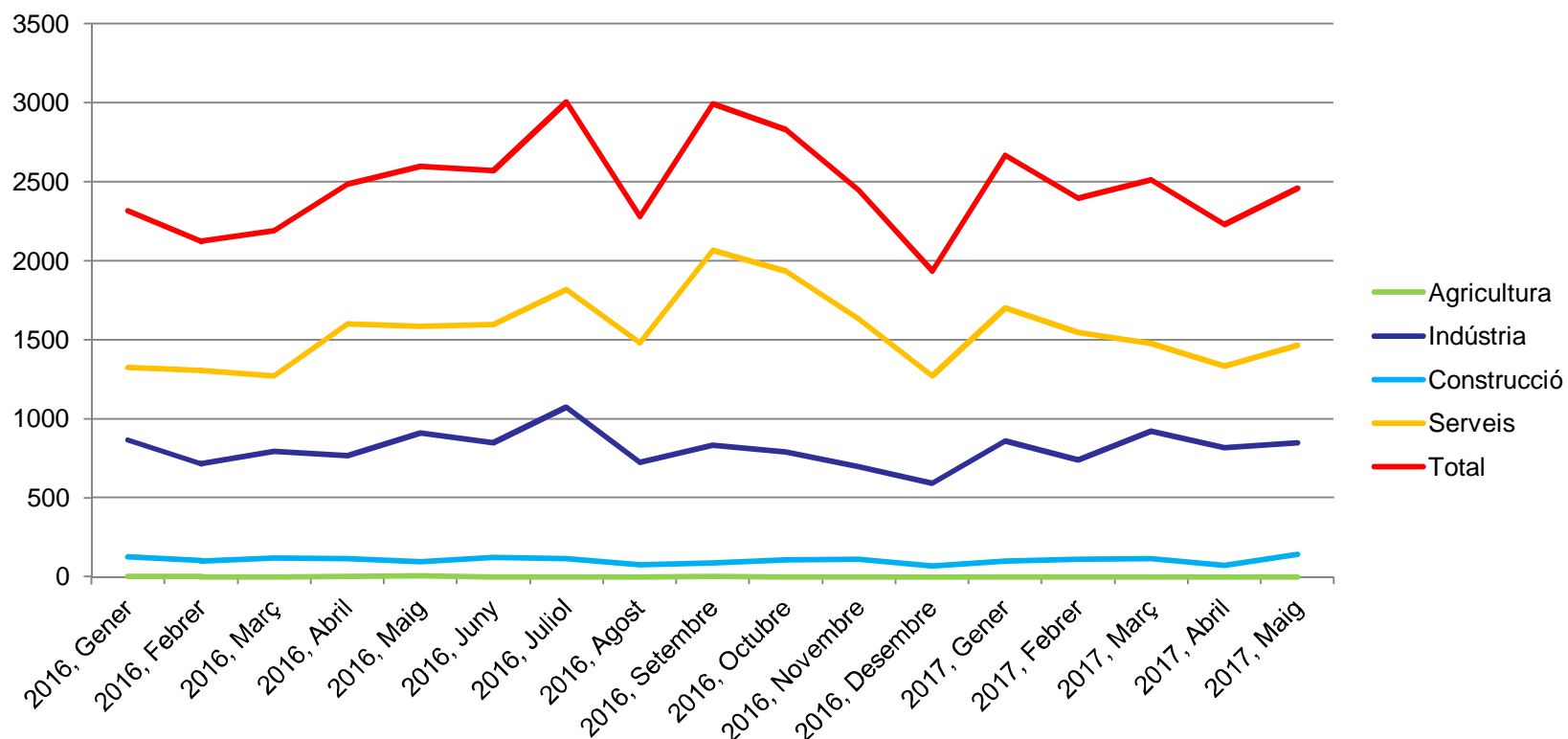
Mercat de Treball. 1r Trim. 2017. Atur per grans sectors



En aquest gràfic podem veure que el sector serveis és on més ha baixat l'atur i, per tant, és el sector que més ocupació crea. En aquest mateix sector és on més destrucció de llocs de treball es va produir durant la crisi econòmica. En canvi, el sector industrial s'ha mostrat estable en termes generals al llarg del període



Mercat de Treball. 1r Trim. 2017. Contractació per grans sectors



Tal com podíem observar en la anterior diapositiva el sector industrial s'ha mostrat estable en el període amb una recuperació de la contractació durant el primer trimestre de 2017. El sector industrial és el segon sector de la ciutat que més ocupació genera.



Dades Activitat Econòmica

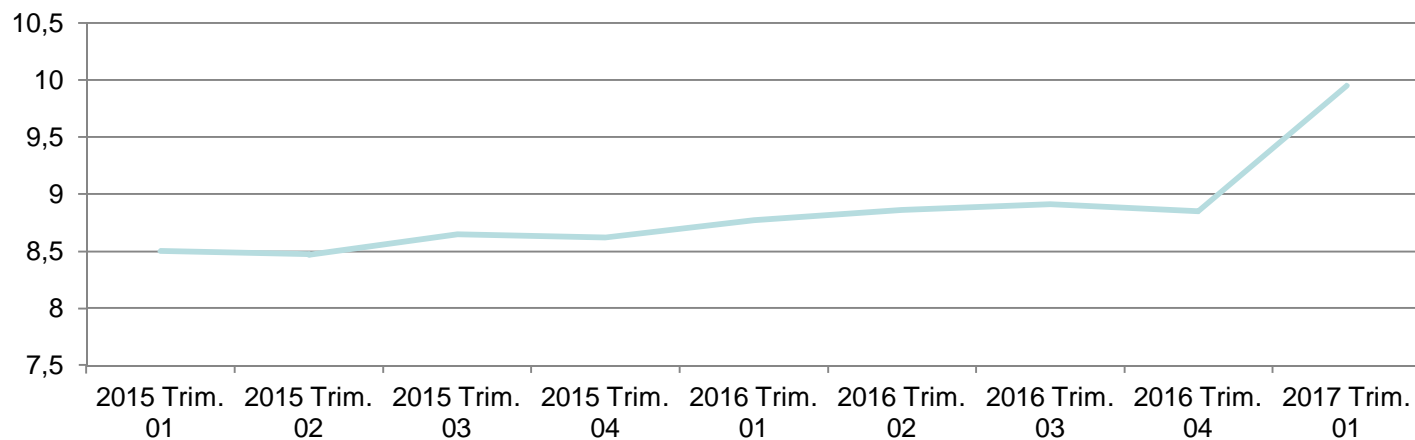
1r Trimestre 2017



Ajuntament
de Rubí

Activitat Econòmica. 1r Trim. 2017. Grandària de les empreses

Nº mig de treballadors



Aquest gràfic mostra les bones dades de contractació de les empreses de Rubí. La grandària mitjana de les empreses s'ha incrementat en gairebé un treballador, passant de 9 a 10 treballadors. Tal com hem anat veient en les anteriors diapositives els sectors que més han contractat han estat el sector serveis i el sector industrial.



Ajuntament
de Rubí

Activitat Econòmica. 1r Trim. 2017. Variació percentual d'empreses

Codi CNAE	Descripció	Índex
A	Agricultura, ramaderia, silvicultura i pesca	11,19
B	Indústries extractives	0
C	Indústries manufactureres	221,09
D	Subministrament d'energia elèctrica, gas, vapor i aire condicionat	0
E	Subministrament d'aigua; activitats de sanejament, gestió de residus i descontaminació	86,44
F	Construcció	148,78
G	Comerç a l'engròs i al detall; reparació de vehicles de motor i motocicletes	107,51
H	Transport i emmagatzematge	123,02
I	Hostaleria	69,65
J	Informació i comunicacions	45,59
K	Activitats financeres i d'assegurances	72,98
L	Activitats immobiliàries	58,62
M	Activitats professionals, científiques i tècniques	60,38
N	Activitats administratives i serveis auxiliars	73,09
O	Administració pública, Defensa i Seguretat Social obligatòria	30,85
P	Educació	83,48
Q	Activitats sanitàries i de serveis socials	64,44
R	Activitats artístiques, recreatives i d'entreteniment	65,59
S	Altres serveis	76,01
T	Activitats de les llars que donen ocupació a personal domèstic; activitats de les llars que produeixen béns i serveis per a ús propi	6,48
U	Organismes extraterritorials	0
Z	No Codificat	0

Respecte al nivell provincial Rubí té un índex d'especialització molt destacable en el sector de la indústria seguit del sector de la construcció i del transport i emmagatzematge.



Activitat Econòmica. 1r Trim. 2017. Variació percentual d'empreses

Municipi	Agricultura	Indústria	Construcció	Serveis	Total
Rubí	0%	0,22%	12,07%	2,64%	3,17%

Tenim uns percentatges de creació d'empreses en tots els sectors en positiu. En el sector on més empreses s'han creat en l'últim any és en el sector de la construcció. També és on més empreses es van destruir durant el període més profund de la crisi. El sector serveis és el segon sector on més empreses s'han creat.

Municipi	Agricultura	Indústria	Construcció	Serveis	Total
Rubí	1	460	260	1.361	2.082

En termes absoluts, actualment, tenim un total de 2.082 empreses a la ciutat de Rubí de les quals 1.361 són del sector serveis i 460 del sector industrial.



Dades Teixit Empresarial

1r Trimestre 2017



Ajuntament
de Rubí

Dades Teixit Empresarial. 1r Trim. 2017. Perfil de la Ciutat

Dades generals	
Facturació	3.600.532 Milers d'euros
Empleats	14.006 Treballadors
Empreses	1.235 Empreses
Societats anònimes	183 Empreses
Empreses grans	52 Empreses
Empreses històriques	18 Empreses
Empreses noves	268 Empreses

Indicadors	
Facturació per càpita	48.306
Productivitat per empleat	257.071
Ocupabilitat	188
Presència empresarial	1,6
Concentració econòmica	62,3%
Presència societats anònimes	60,1%
Ocupació empreses grans	47,4%
Empreses grans: Ocupació versus facturació	0,7
Pes empreses històriques	12,3%
Ocupació noves	11,1%

Activitats principals	Facturació	Pes
Altres tipus de comerç a l'engròs (461, 467 i 469)	609.853	16,9%
Químiques i farmacèutiques (19 - 21)	576.911	16,0%
Electrònica (26 i 27)	559.951	15,6%
Transport i emmagatzematge (H)	278.110	7,7%
Productes de consum (462 - 464)	219.997	6,1%
Total	2.244.822	62,3%

Aquestes dades fan referència a les 1.235 empreses que tenen la seva seu social a Rubí.

Les empreses amb seu social a Rubí tenen una facturació anual de més de 3.600 milions d'euros i dotades de 14.000 treballadors.

Els sectors amb major facturació són, entre altres, el comerç a l'engròs, la indústria química i farmacèutica, la indústria electrònica, el sector logístic.



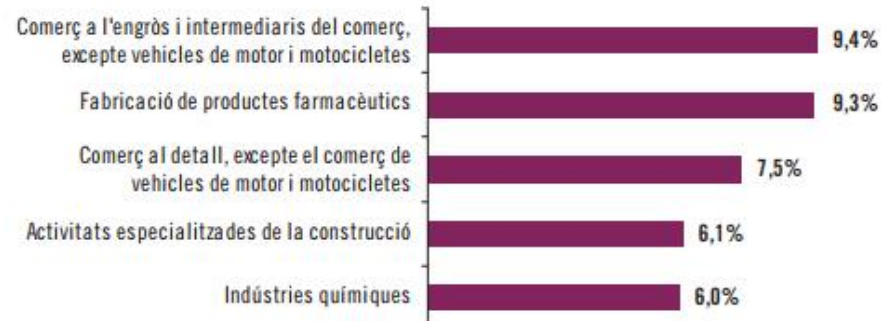
Dades Teixit Empresarial. 1r Trim. 2017. Perfil de la Ciutat

Evolució indicadors

Indicadors	2008	2009	2010	2011	2012	2013	2014	2015
Assalariats	21.706	20.041	19.670	18.368	16.894	16.563	17.046	17.541
Assalariats / Actius	59,7%	55,4%	55,1%	51,5%	47,3%	47,1%	47,9%	49,0%
Autònoms	4.506	4.263	4.211	4.204	4.093	4.115	4.212	4.216
Autònoms / Assalariats	20,8%	21,3%	21,4%	22,9%	24,2%	24,8%	24,7%	24,0%
Empreses	2.414	2.251	2.156	2.084	1.959	1.942	2.011	2.034
Assalariats / Empreses	9,0	8,9	9,1	8,8	8,6	8,5	8,5	8,6
Tecnològics i Coneixement	40,0%	42,0%	42,9%	42,9%	43,4%	45,3%	46,3%	45,3%
PIB per habitant (milers d'euros)				26,6	26,7			
IRPF per declarant (base imposable, en euros)	19.065	19.402	19.349	19.300	18.932	19.021		

Índex d'especialització - 5 sector principals	
Fabricació de productes farmacèutics	12,73
Indústries químiques	5,56
Fabricació de productes metàl·lics, excepte maquinària i equips	3,09
Fabricació de maquinària i equips ncaa	2,84
Fabricació de vehicles de motor, remolcs i semiremolcs	2,47

Sectors amb més pes en el municipi



Els sectors amb més pes de Rubí, és a dir, els que concentren una major contractació són el comerç a l'engròs, la indústria farmacèutica, el comerç al detall, la construcció i finalment la indústria química. El nombre de cotitzacions al règim general de la Seguretat Social podem veure que es va recuperant i que anem pel camí de recuperar la xifra de 2011.



Oficina de Serveis a l'Empresa

OS9 CAN SERRA
Oficina de Serveis a l'Empresa



Ajuntament
de Rubí