

DENOMINACIÓ

CAPÇALERA DEL TORRENT DE CAN CANYADELL VELL

REFERENCIA CADASTRAL COORDENADES UTM:

NUM

N27

LOCALITZACIÓ

PROPIETARI

US ACTUAL

Forestal

DESCRIPCIÓ GENERAL / VALORACIÓ

Situada a pocs metres de les ruïnes de Can Canyadell Vell, envoltada de talussos gairabé verticals que superen els 20 metres, es troba la capçalera del torrent del mateix nom, afluent del torrent de Can Barceló (o de Can Pi de la Serra). Això crea un ambient ombrívor i humíid que afavoreix la presència de grans alzines (*Quercus ilex*), roures (*Quercus sp.*), lledoners (*Celtis australis*), oms (*Ulmus minor*), àlbers (*Populus alba*). La seva relativa inaccessibilitat fa que sigui un refugi per a rapinyaires nocturns i altres animals que eviten totalment la presència humana. Forma part d'una de les grans àrees d'interès per a la connectivitat ecològica, l'anomenada gran àrea del sud-est, inclosa en l'anomenat corredor biològic de Rubí.

ESTAT DE CONSERVACIÓ

La seva relativa inaccessibilitat i les bones condicions ambientals (ombra, humitat, ...) afavoreixen el bon estat de la vegetació i la fauna de la zona.

INTERÈS

Naturalístic
Paisatgístic
Connectivitat ecològica

NOTÍCIES HISTÒRIQUES

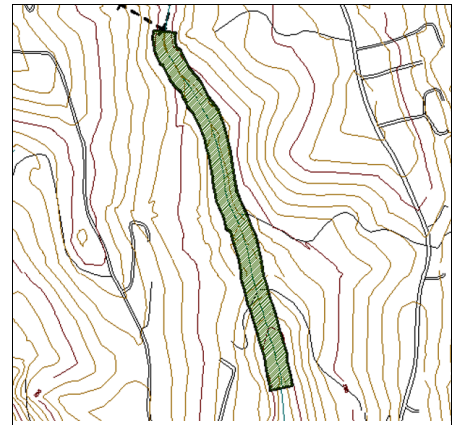
BIBLIOGRAFIA

BOSCH, R. et alii (2002). "El Rubí natural i rural del segle XXI". Exposició i CD. Centre d'Estudis i Protecció de la Natura.
BOSCH, R. (2001). "Determinació i diagnosi dels elements d'especial interès connector per a garantir la permeabilitat ecològica en el corredor biològic de Rubí".

OBSERVACIONS

PLANOL DE SITUACIÓ:

ESCALA: 1/10000



DOCUMENTACIÓ FOTOGRAFICA



DENOMINACIÓ

CAPÇALERA DEL TORRENT DE CAN CANYADELL VELL

REFERENCIA CADASTRAL COORDENADES UTM:

NUM

N27

NORMATIVA ESPECIFICA

CLASSIFICACIÓ DEL SÒL

No Urbanitzable

PLANEJAMENT VIGENT

PGO RUBÍ 1986

QUALIFICACIÓ URBANÍSTICA

Sòl rústic protegit de valor agrícola, forestal i recursos naturals

TIPUS DE PROTECCIÓ EXISTENT

NUM INVENTARI GENERALITAT

NUM INVENTARI PATRIMONI LOCAL

252

TIPUS DE BE A PROTEGIR

Paratge

NIVELL DE PROTECCIÓ

Natural i paisatgística

CATEGORIA:

BEI-URBANISTICA

AFECTACIÓ

ENTORN DE PROTECCIÓ

INTERVENCIIONS NECESSÀRIES

Neteja de deixalles i senyalització

INTERVENCIIONS PROPOSADES

Establiment de les mesures de protecció enfront dels incendis forestals

FORMES D'ACTUACIÓ PERMESES

Conservació del paisatge

USOS ADMESOS

Els admesos per al SNU excepte les edificacions i instal·lacions agràries, les activitats extractives, els moviments de terres i els anivellaments.