

**DENOMINACIÓ**

TURÓ DE CAN CALOPA

**REFERENCIA CADASTRAL**

Pol 13

**COORDENADES UTM:**

X 417.795 Y 4.591.3

**NUM**

N26

**LOCALITZACIÓ**

Sobre la riera a Rubí a l'extrem sud del terme, 08191-RUBÍ

**PROPIETARI****US ACTUAL**

Forestal

**DESCRIPCIÓ GENERAL / VALORACIÓ**

El Turó de Can Calopa es una elevació d'uns 131 m recoberta per bosc situada en el marge dret de la riera de Rubí a uns 3 Km de la confluència amb el riu Llobregat, envoltada per zones industrials. La coberta vegetal està formada per una pineda.

L'interès geològic -bàsicament sedimentològic i paleontològic- de la zona és conegut des de fa temps pels geòlegs des de l'època de Jaume Almera. Això ha fet que fos inclosa en l'Inventari de geòtops i geozones de Catalunya del Departament de Medi Ambient.

Aquest geòtop inclou un dels pocs registres representatius preservats de les successions al·luvials-lacustres del Miocè inferior de la fosa del Vallès-Penedès. La successió mostra una bona varietat de fàcies al·luvials, palustres i lacustres, incloent fàcies terrigenes i carbonatades. Permet una anàlisi seqüencial paleogeogràfic i paleoclimàtic del Miocè inferior de la Mediterrània occidental. Alhora registra una de les presències més significatives de mamífers fòssils en la conca tant per la seva edat (miocè inferior), com per la seva diversitat. El jaciment es situa en els trams argilosos per sobre dels nivells de conglomerats bretxoides lenticulars situats a la base de la successió. La fauna trobada és fragmentària i diversa: rosegadors, carnívors, lagomorfs, cèrvids, porcs, proboscídids, rinoceròtids, èquids, etc.

La zona presenta rellevància internacional perquè ha estat considerada localitat de referència per a l'escala biocronològica de mamífers fòssils d'Europa Occidental.

**ESTAT DE CONSERVACIÓ**

La zona està molt afectada per l'activitat humana i per la implantació d'activitats industrials, cosa que dificulta l'accés i la conservació de les zones de major interès.

**INTERÈS**

Geològic (sedimentològic i paleontològic).

Didàctic per a estudis mitjans i superiors i d'ensenyament mitjà. Divulgació científica en congressos especialitzats.

Paisatgístic.

Connectivitat ecològica

**NOTÍCIES HISTÒRIQUES**

Descrit per J. Almera al segle XIX essent una de les primeres formacions terciàries que van ser descrites al nostre país.

**BIBLIOGRAFIA**

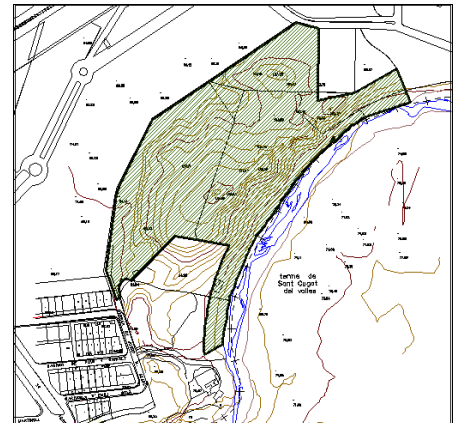
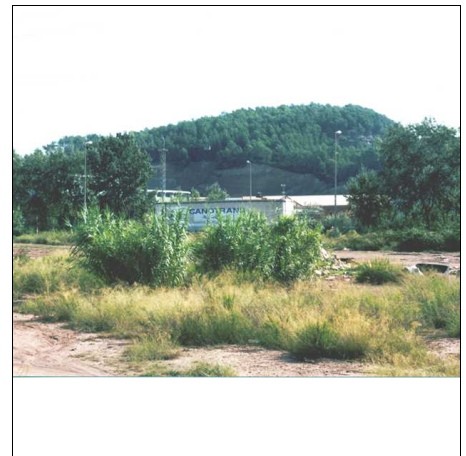
DEPARTAMENT DE MEDI AMBIENT (2000). "Inventari de geòtops i geozones de Catalunya". Sistema d'Informació sobre el Patrimoni Natural. Direcció General de Patrimoni Natural i del Medi Físic. Departament de Medi Ambient. INVENTARI DE PATRIMONI CULTURAL LOCAL DE RUBÍ (2000). Ajuntament de Rubí. Diputació de Barcelona.

**OBSERVACIONS**

Presenta una forma asimètrica amb un vessant nord amb pendents més pronunciades que el sud, on s'observen petites torrenteres que drenen cap a la riera de Rubí. Destaca el penya-segat originat per l'acció erosiva de la mateixa riera, que deixa al descobert la formació geològica constituïda per una successió al·luvial i lacustre miocena inferior. Es tracta de

**PLANOL DE SITUACIÓ:**

ESCALA: s/e

**DOCUMENTACIÓ FOTOGRAFICA**

## DENOMINACIÓ

TURÓ DE CAN CALOPA

## REFERENCIA CADASTRAL

Pol 13

## COORDENADES UTM:

X 417.795 Y 4.591.3

## NUM

N26

## NORMATIVA ESPECIFICA

## CLASSIFICACIÓ DEL SÒL

No urbanitzable/urbanitzable

## PLANEJAMENT VIGENT

PGO RUBÍ 1986

## QUALIFICACIÓ URBANÍSTICA

## TIPUS DE PROTECCIÓ EXISTENT

## NUM INVENTARI GENERALITAT

Inventari de geòtops i geozones  
de Catalunya

## NUM INVENTARI PATRIMONI LOCAL

173

## TIPUS DE BE A PROTEGIR

Paratge

## NIVELL DE PROTECCIÓ

Natural i paisatgística

## CATEGORIA:

BEI-URBANISTICA

## AFECTACIÓ

## ENTORN DE PROTECCIÓ

## INTERVENCIIONS NECESSÀRIES

## INTERVENCIIONS PROPOSADES

Establiment de les mesures de protecció enfront dels incendis forestals

## FORMES D'ACTUACIÓ PERMESES

Conservació del paisatge

## USOS ADMESOS