

**DENOMINACIÓ**

ALBEREDA DEL TORRENT DELS ALOUS

**REFERENCIA CADASTRAL****COORDENADES UTM:**

X 420.370 Y 4.593.34

**NUM**

N22

**LOCALITZACIÓ**

A l'E del terme, 08191-RUBÍ

**PROPIETARI**Agència Catalana de l'Aigua - Generalitat de Catalunya. Pl. Sant Jaume,  
BARCELONA.**US ACTUAL**

Forestal

**DESCRIPCIÓ GENERAL / VALORACIÓ**

Al torrent dels Alocs es troba la màxima concentració d'àlbers (*Populus alba*) de tot el terme de Rubí. Dins de les alberedes, n'hi ha una entre el pont de la Sharp i el de can Sant Joan, on es troben varis exemplars de més de 16 metres d'alçada. N'hi ha una altre, que té un diàmetre de tronc considerable, que és el més alt de tot el torrent.

**ESTAT DE CONSERVACIÓ**

Bo.

**INTERÈS**Botànic.  
Paisatgístic.**NOTÍCIES HISTÒRIQUES**

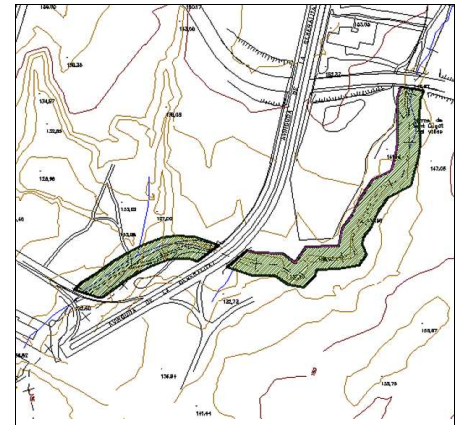
Part dels àlbers del torrent van ser replantats a principis de la dècada de 1990, quan es va restaurar el torrent per a instal·lar-hi el parc d'activitats industrials de can Sant Joan, però aquest grup és anterior.

**BIBLIOGRAFIA**

INVENTARI DE PATRIMONI CULTURAL LOCAL DE RUBÍ (2000). Ajuntament de Rubí. Diputació de Barcelona.

**OBSERVACIONS****PLANOL DE SITUACIÓ:**

ESCALA: 1/15000

**DOCUMENTACIÓ FOTOGRÀFICA**

## DENOMINACIÓ

ALBEREDA DEL TORRENT DELS ALOUS

## REFERENCIA CADASTRAL

## COORDENADES UTM:

X 420.370 Y 4.593.34

## NUM

N22

## NORMATIVA ESPECIFICA

## CLASSIFICACIÓ DEL SÒL

## PLANEJAMENT VIGENT

PGO RUBÍ 1986

## QUALIFICACIÓ URBANÍSTICA

## TIPUS DE PROTECCIÓ EXISTENT

## NUM INVENTARI GENERALITAT

## NUM INVENTARI PATRIMONI LOCAL

162

## TIPUS DE BE A PROTEGIR

Paratge

## NIVELL DE PROTECCIÓ

Natural i paisatgística

## CATEGORIA:

BEI-URBANISTICA

## AFECTACIÓ

## ENTORN DE PROTECCIÓ

## INTERVENCIIONS NECESSÀRIES

Senyalització

## INTERVENCIIONS PROPOSADES

Evitar qualsevol tipus d'abocament a la llera

## FORMES D'ACTUACIÓ PERMESES

Conservació del paisatge

## USOS ADMESOS