

DENOMINACIÓ

BOSC DE L'ERMITA

REFERENCIA CADASTRAL

Pol 18

COORDENADES UTM:

X 417.360 Y 4.594.0

NUM

N21

LOCALITZACIÓ

A l'O del terme, 08191-RUBÍ

PROPIETARI**US ACTUAL**

Forestal

DESCRIPCIÓ GENERAL / VALORACIÓ

Zona forestal situada entre les urbanitzacions de Can Serrafossar i Ximelis. Es troba en un espai format per diversos torrentons (Ximelis, del Palau,...) que encerclen l'esperó rocós de Sant Genís i que s'ajunten amb el de torrent Fondo o de can Serrafossar. El bosc està constituït, bàsicament, per pi blanc (*Pinus halepensis*), amb alguns peus joves d'alzina (*Quercus ilex*) i roure (*Quercus sp.*). A les fondalades, més ombrívols i fresques, apareixen diversos briòfits (molses). També es troben altres espècies vegetals, especialment a la zona on arriba al torrent Fondo, on es detecten plantes pròpies de les zones de ribera. Es tracta d'una de les darreres zones forestals en una zona progressivament ocupada per urbanitzacions i zones industrials. Aquesta delimitació concideix en part amb la zona arqueològica de Castell i Ermita de Sant Genís.

ESTAT DE CONSERVACIÓ

En aquest espai es troba la font de la Magnèsia, en un dels seus costats, la qual va resultar malmesa per una canonada d'aigües residuals i un abocament de runes.

INTERÈS

Paisatgístic.
Naturalístic.
Faunístic,
Connectivitat ecològica.

NOTICIES HISTORIQUES**BIBLIOGRAFIA**

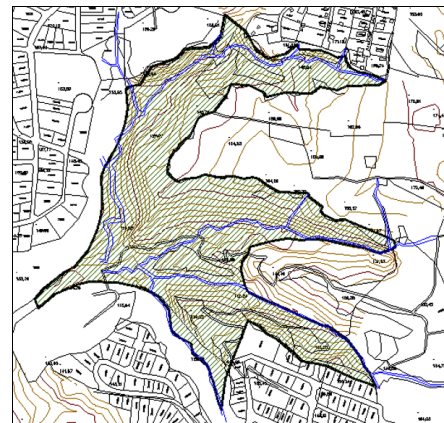
BOSCH, R. (2001). "Determinació i diagnosi dels elements d'especial interès connector per a garantir la permeabilitat ecològica en el corredor biològic de Rubí". INVENTARI DE PATRIMONI CULTURAL LOCAL DE RUBÍ (2000). Ajuntament de Rubí. Diputació de Barcelona.

OBSERVACIONS

S'hi pot trobar una àmplia mostra de la fauna pròpia dels ambients forestals, com el senglar (*Sus scrofa*), el teixó (*Meles meles*), el picot verd (*Picus viridis*), les mallerengues (*Parus sp.*) o el gaig (*Garrulus glandarius*). En una de les fondalades de la torrentera de Ximelis es troba la font de la Magnèsia, tot i que l'entorn es troba molt malmès.

PLANOL DE SITUACIÓ:

ESCALA: s/e

**DOCUMENTACIÓ FOTOGRAFICA**

DENOMINACIÓ

BOSC DE L'ERMITA

REFERENCIA CADASTRAL

Pol 18

COORDENADES UTM:

X 417.360 Y 4.594.0

NUM

N21

NORMATIVA ESPECIFICA

CLASSIFICACIÓ DEL SÒL

No urbanitzable

PLANEJAMENT VIGENT

PGO RUBÍ 1986

QUALIFICACIÓ URBANÍSTICA

Sòl rústic protegit de valor agrícola, forestal i recursos naturals

TIPUS DE PROTECCIÓ EXISTENT

NUM INVENTARI GENERALITAT

NUM INVENTARI PATRIMONI LOCAL

181

TIPUS DE BE A PROTEGIR

Paratge

NIVELL DE PROTECCIÓ

Natural i paisatgística

CATEGORIA:

BEI-URBANISTICA

AFECTACIÓ

ENTORN DE PROTECCIÓ

INTERVENCIIONS NECESSÀRIES

INTERVENCIIONS PROPOSADES

Recuperació de l'espai per a l'ús públic mitjançant l'arranjament dels camins i de la font de la Magnèsia.

FORMES D'ACTUACIÓ PERMESES

Conservació del paisatge

USOS ADMESOS

Els previstos per al SNU excepte les edificacions i instal·lacions agràries, les activitats extractives, els moviments de terres i els anivellaments.