

DENOMINACIÓ

BOSC DE LA MARE

REFERENCIA CADASTRAL

Pol 27

COORDENADES UTM:

X 417.960 Y 4.594.4

NUM

N15

LOCALITZACIÓ

Can Xercavins

PLANOL DE SITUACIÓ:

ESCALA: 1/10000

PROPIETARI

US ACTUAL

Forestal

DESCRIPCIÓ GENERAL / VALORACIÓ

Bosc situat darrere de la masia de can Xercavins, a poca distància del torrent. Es troba en un racó pla, encaixonat entre talussos argilosos. Està format per roures (*Quercus sp.*), alzines (*Quercus ilex*), àlbers (*Populus alba*), pins blancs (*Pinus halepensis*), pins pinyers (*Pinus pinea*) i d'altres espècies. Es tracta d'una formació vegetal de transició entre la vegetació de ribera i les brolles arbrades. Igual que el Bosc de can Feliu, és un element paisatgístic essencial de la plana agrícola de can Xercavins i can Ramoneda, del qual hi ha una excel·lent panoràmica des de la carretera de les urbanitzacions. Un dels itineraris locals de natura i excursionisme, el de la Serra de l'Oleuera, hi passa molt a prop.

ESTAT DE CONSERVACIÓ

El fons del torrent va ser afectat fa uns anys pel pas d'un col·lector, tot i que actualment la vegetació es troba força recuperada.

INTERÈS

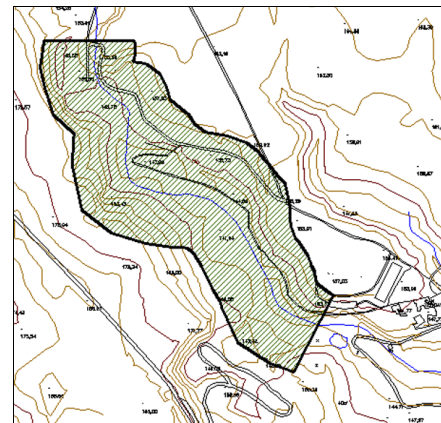
Naturalístic.
Paisatgístic.

NOTÍCIES HISTÒRIQUES

BIBLIOGRAFIA

BOSCH, R. et alii (2002). "El Rubí natural i rural del segle XXI". Exposició i CD. Centre d'Estudis i Protecció de la Natura. Rubí.

OBSERVACIONS



DOCUMENTACIÓ FOTOGRAFICA



DENOMINACIÓ

BOSC DE LA MARE

REFERENCIA CADASTRAL

Pol 27

COORDENADES UTM:

X 417.960 Y 4.594.4

NUM

N15

NORMATIVA ESPECIFICA

CLASSIFICACIÓ DEL SÒL

No urbanitzable

PLANEJAMENT VIGENT

PGO RUBÍ 1986

QUALIFICACIÓ URBANÍSTICA

Sòl rústic protegit de valor agrícola, forestal i recursos naturals

TIPUS DE PROTECCIÓ EXISTENT

NUM INVENTARI GENERALITAT

NUM INVENTARI PATRIMONI LOCAL

248

TIPUS DE BE A PROTEGIR

Paratge

NIVELL DE PROTECCIÓ

Natural i paisatgística

CATEGORIA:

BEI-URBANISTICA

AFECTACIÓ

ENTORN DE PROTECCIÓ

INTERVENCIIONS NECESSÀRIES

INTERVENCIIONS PROPOSADES

Establiment de les mesures de protecció enfront dels incendis forestals

FORMES D'ACTUACIÓ PERMESES

Conservació del paisatge

USOS ADMESOS

Els previstos per al SNU excepte les edificacions i instal·lacions agràries, les activitats extractives, els moviments de terres i els anivellaments.