

DENOMINACIÓ

ALZINA DE CAN PI DE LA SERRA

REFERENCIA CADASTRAL

Pol 18

COORDENADES UTM:

X 416.625 Y 4.594.7

NUM

N12

LOCALITZACIÓ

Can Pi de la Serra

PROPIETARI

US ACTUAL

Forestal

DESCRIPCIÓ GENERAL / VALORACIÓ

Arbre situat al costat de la masia de can Pi de la Serra, a pocs metres a la banda de llevant. Es tracta d'una de les alzines (*Quercus ilex*) més velles i grosses de Rubí, que destaca per la seva forma arrodonida, fruit de les podes.

ESTAT DE CONSERVACIÓ

Bo.

INTERÈS

Botànic.
Simbòlic.

NOTICIES HISTORIQUES

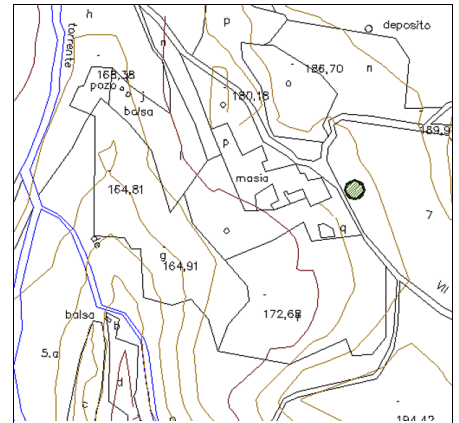
BIBLIOGRAFIA

BOSCH, R. et alii (2002). "El Rubí natural i rural del segle XXI". Exposició i CD. Centre d'Estudis i Protecció de la Natura. Rubí.

OBSERVACIONS

PLANOL DE SITUACIÓ:

ESCALA: 1/4000



DOCUMENTACIÓ FOTOGRAFICA



DENOMINACIÓ

ALZINA DE CAN PI DE LA SERRA

REFERENCIA CADASTRAL

Pol 18

COORDENADES UTM:

X 416.625 Y 4.594.7

NUM

N12

NORMATIVA ESPECIFICA

CLASSIFICACIÓ DEL SÒL

No urbanitzable

PLANEJAMENT VIGENT

PGO RUBÍ 1986

QUALIFICACIÓ URBANÍSTICA

Sòl lliure permanent

TIPUS DE PROTECCIÓ EXISTENT

NUM INVENTARI GENERALITAT

NUM INVENTARI PATRIMONI LOCAL

235

TIPUS DE BE A PROTEGIR

Arbre

NIVELL DE PROTECCIÓ

Natural i paisatgística

CATEGORIA:

BEI-URBANISTICA

AFECTACIÓ

ENTORN DE PROTECCIÓ

INTERVENCIIONS NECESSÀRIES

Senyalització

INTERVENCIIONS PROPOSADES

FORMES D'ACTUACIÓ PERMESES

Conservació del paisatge

USOS ADMESOS

Els previstos per al SNU.