

DENOMINACIÓ

ROURE DE CAN FELIU

REFERENCIA CADASTRAL

Pol 27

COORDENADES UTM:

X 417.940 Y 4.594.9

NUM

N11

LOCALITZACIÓ

Can Feliu

PROPIETARI

US ACTUAL

Forestal

DESCRIPCIÓ GENERAL / VALORACIÓ

Exemplar de roure (*Quercus* sp.), el més gran del terme municipal després del de ca n'Oriol, situat en un dels extrems del bosc de can Feliu, al costat del camí de can Feliu a can Xercavins.

ESTAT DE CONSERVACIÓ

Bo

INTERÈS

Botànic.
Simbòlic

NOTICIES HISTORIQUES

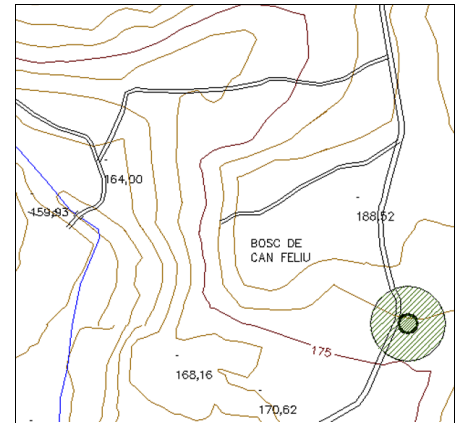
BIBLIOGRAFIA

BOSCH, R. et alii (2002). "El Rubí natural i rural del segle XXI". Exposició i CD. Centre d'Estudis i Protecció de la Natura. Rubí.

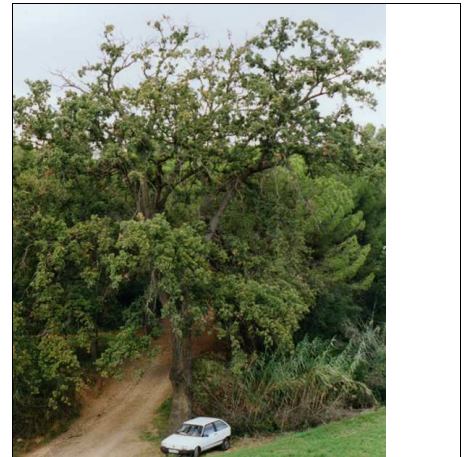
OBSERVACIONS

PLANOL DE SITUACIÓ:

ESCALA: 1/4000



DOCUMENTACIÓ FOTOGRAFICA



DENOMINACIÓ

ROURE DE CAN FELIU

REFERENCIA CADASTRAL

Pol 27

COORDENADES UTM:

X 417.940 Y 4.594.9

NUM

N11

NORMATIVA ESPECIFICA

CLASSIFICACIÓ DEL SÒL

No urbanitzable

PLANEJAMENT VIGENT

PGO RUBÍ 1986

QUALIFICACIÓ URBANÍSTICA

Sòl rústic protegit de valor agrícola, forestal i recursos naturals

TIPUS DE PROTECCIÓ EXISTENT

NUM INVENTARI GENERALITAT

NUM INVENTARI PATRIMONI LOCAL

239

TIPUS DE BE A PROTEGIR

Arbre

NIVELL DE PROTECCIÓ

Natural i paisatgística

CATEGORIA:

BEI-URBANISTICA

AFECTACIÓ

ENTORN DE PROTECCIÓ

INTERVENCIIONS NECESSÀRIES

Neteja de deixalles i la senyalització

INTERVENCIIONS PROPOSADES

FORMES D'ACTUACIÓ PERMESES

Conservació del paisatge

USOS ADMESOS

Els previstos per al SNU excepte les edificacions i instal·lacions agràries, les activitats extractives, els moviments de terres i els anivellaments.