

DENOMINACIÓ

BOSC DE CAN FELIU

REFERENCIA CADASTRAL

Pol 27

COORDENADES UTM:

X 417.815 Y 4.595.0

NUM

N10

LOCALITZACIÓ

A l'O del nucli urbà, 08191-RUBÍ

PROPIETARI

Jordi Xercavins. Can Xercavins. 08191-RUBÍ

US ACTUAL

Forestal

DESCRIPCIÓ GENERAL / VALORACIÓ

Al territori limítrof entre les propietats de can Feliu i can Xercavins es troba aquesta formació boscosa pertanyent a la masia de can Feliu. Es tracta d'una pineda de pi blanc (*Pinus halepensis*) amb algun pi pinyer (*Pinus pinea*). A les parts més frondoses hi abunden més les alzines i roures, constituint un retall residual d'alzinar litoral amb roures (*Quercetum ilicis galloprovinciale subsp. cerrioidetosum*), molt escassos al municipi. Constitueix un component fonamental del paisatge del Pla de Dormet, la plana agrícola de can Xercavins i can Ramoneda. Hi ha una vista panoràmica especialment bona des de l'antiga carretera d'Ullastrell, que va de Rubí a les urbanitzacions. Un dels itineraris locals de natura i excursionisme, el de Sant Muç, passa molt a prop.

ESTAT DE CONSERVACIÓ

Es tracta d'un retall de bosc ben constituït, amb un sotabosc amb nombroses espècies arbustives i herbàcies pròpies de l'alzinar. El roure de can Feliu es conserva en un bon estat donat gràcies a que es manté l'entorn.

INTERÈS

Naturalístic.
Paisatgístic.

NOTÍCIES HISTÒRIQUES**BIBLIOGRAFIA**

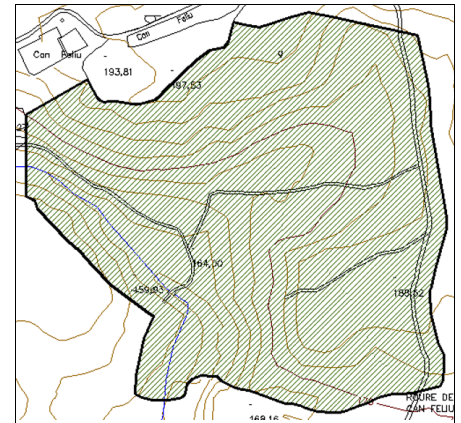
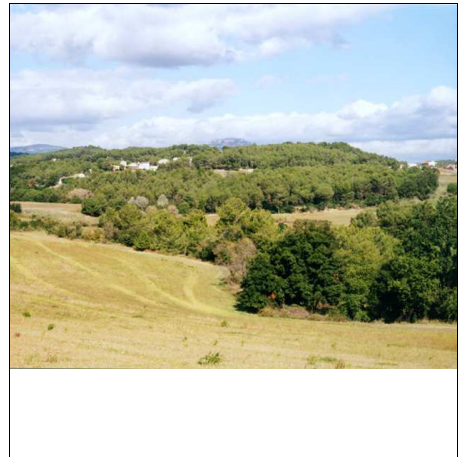
HUERTA, P. (1995). Estudi de sòl no urbanitzable en el terme municipal de Rubí. INVENTARI DE PATRIMONI CULTURAL LOCAL DE RUBÍ (2000). Ajuntament de Rubí. Diputació de Barcelona.

OBSERVACIONS

En un extrem del bosc destaca l'impressionant roure de can Feliu, potser el més gran de Rubí.

PLANOL DE SITUACIÓ:

ESCALA: 1/5000

**DOCUMENTACIÓ FOTOGRAFICA**

DENOMINACIÓ

BOSC DE CAN FELIU

REFERENCIA CADASTRAL

Pol 27

COORDENADES UTM:

X 417.815 Y 4.595.0

NUM

N10

NORMATIVA ESPECIFICA

CLASSIFICACIÓ DEL SÒL

No urbanitzable

PLANEJAMENT VIGENT

PGO RUBÍ 1986

QUALIFICACIÓ URBANÍSTICA

Sòl rústic protegit de valor agrícola, forestal i recursos naturals

TIPUS DE PROTECCIÓ EXISTENT

NUM INVENTARI GENERALITAT

NUM INVENTARI PATRIMONI LOCAL

164

TIPUS DE BE A PROTEGIR

Paratge

NIVELL DE PROTECCIÓ

Natural i paisatgística

CATEGORIA:

BEI-URBANISTICA

AFECTACIÓ

ENTORN DE PROTECCIÓ

INTERVENCIIONS NECESSÀRIES

Neteja de deixalles i senyalització

INTERVENCIIONS PROPOSADES

Establiment de les mesures de protecció contra els incendis forestals.

FORMES D'ACTUACIÓ PERMESES

Conservació del paisatge

USOS ADMESOS

Els previstos per al SNU excepte les edificacions i instal·lacions agràries, les activitats extractives, els moviments de terres i els anivellaments.