

**DENOMINACIÓ**

MIRADOR DEL ROSSELL

**REFERENCIA CADASTRAL**

Pol 5

**COORDENADES UTM:**

X 420.760 Y 4.595.4

**NUM**

N09

**LOCALITZACIÓ**

Dalt del turó del Rossell 08191- RUBÍ

**PROPIETARI**

Ajuntament de Rubí. Pl. Pere Aguilera, 1. 08191-RUBÍ

**US ACTUAL****DESCRIPCIÓ GENERAL / VALORACIÓ**

Dalt del turó del Rossell es té una vista privilegiada del nucli urbà de Rubí, així com de l'entorn immediat i, en darrer terme, de bona part de la comarca. També es té una bona visió de Montserrat, de Collserola i de Sant Llorenç del Munt.

**ESTAT DE CONSERVACIÓ**

A l'entorn proper del turó hi ha els dipòsits d'aigua de Rubí i la torre d'una línia elèctrica d'alta tensió que degraden molt la zona.

**INTERÈS**

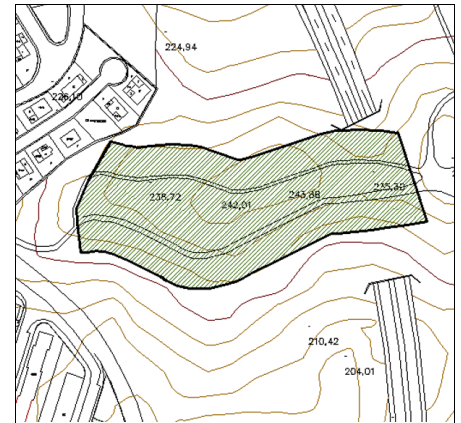
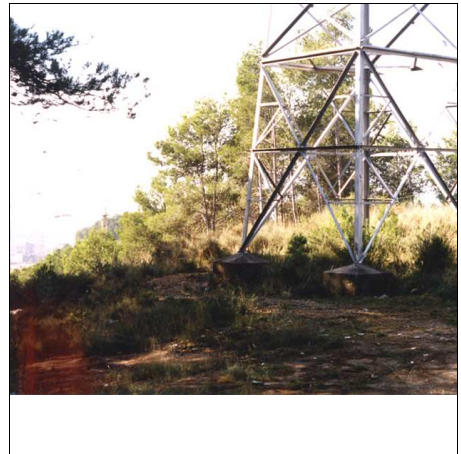
Paisatgístic.

**NOTICIES HISTORIQUES****BIBLIOGRAFIA**

INVENTARI DE PATRIMONI CULTURAL LOCAL DE RUBÍ (2000). Ajuntament de Rubí. Diputació de Barcelona.

**OBSERVACIONS****PLANOL DE SITUACIÓ:**

ESCALA: 1/4000

**DOCUMENTACIÓ FOTOGRAFICA**

## DENOMINACIÓ

MIRADOR DEL ROSSELL

## REFERENCIA CADASTRAL

Pol 5

## COORDENADES UTM:

X 420.760 Y 4.595.4

## NUM

N09

## NORMATIVA ESPECIFICA

## CLASSIFICACIÓ DEL SÒL

No urbanitzable

## PLANEJAMENT VIGENT

PGO RUBÍ 1986

## QUALIFICACIÓ URBANÍSTICA

## TIPUS DE PROTECCIÓ EXISTENT

## NUM INVENTARI GENERALITAT

## NUM INVENTARI PATRIMONI LOCAL

224

## TIPUS DE BE A PROTEGIR

Mirador

## NIVELL DE PROTECCIÓ

Natural i paisatgística

## CATEGORIA:

BEI-URBANISTICA

## AFECTACIÓ

## ENTORN DE PROTECCIÓ

## INTERVENCIÓNS NECESSÀRIES

Neteja de deixalles i senyalització

## INTERVENCIÓNS PROPOSADES

Col·locació de baranes i mobiliari per a facilitar l'observació panoràmica.

## FORMES D'ACTUACIÓ PERMESES

Conservació del paisatge

## USOS ADMESOS