

DENOMINACIÓ

AVELLANOSA DEL TORRENT DE SANT MUÇ O DE CAN ROIG

REFERENCIA CADASTRAL

Pol 24

COORDENADES UTM:

X 418350 Y 4596590

NUM

N06

LOCALITZACIÓ

Prop de l'ermita de Sant Muç. 08191-RUBÍ

PROPIETARI

Família Ramoneda. Camí de Sant Muç, s/n, 08191-RUBÍ

US ACTUAL

Forestal.

DESCRIPCIÓ GENERAL / VALORACIÓ

Comunitat vegetal que es troba a les fondalades ombrívols del torrent de can Guiera - Sant Muç - can Ramoneda - can Roig, on es desenvolupa bé des de la serra de les Martines fins gairebé l'ermita de Sant Muç. Encara que a tot el torrent es van trobant exemplars aïllats d'avellaner (*Corylus avellana*), en aquest tram formen un bosc dominat per aquesta espècie. El torrent de Sant Muç constitueix un important corredor fluvial, i forma part d'una de les grans àrees d'interès per a la connectivitat ecològica, l'anomenada gran àrea de llevant, inclosa en el Corredor Biològic de Rubí. L'avellanosa no és pràcticament visible des de fora de la llera del torrent, però en endinsar-s'hi l'ambient tancat i ombrívol crea una forta sensació d'aïllament i solitud.

ESTAT DE CONSERVACIÓ

Bo.

INTERÈS

Botànic.
Connectivitat ecològica

NOTÍCIES HISTÒRIQUES**BIBLIOGRAFIA**

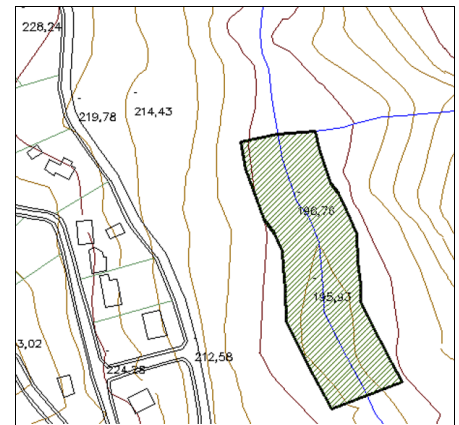
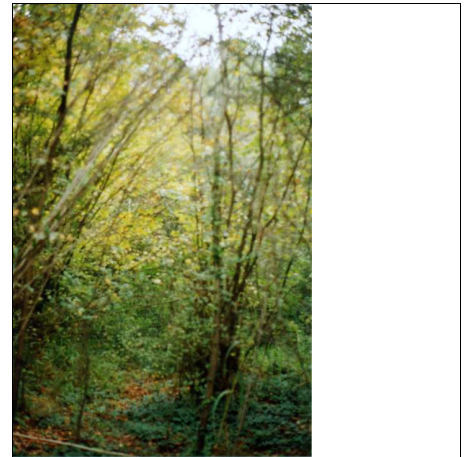
Inventari de Patrimoni Cultural Local de Rubí. Ajuntament de Rubí. Diputació de Barcelona (2000) BOSCH, R. et alii (2002). "El Rubí natural i rural del segle XXI". Exposició i CD. Centre d'Estudis i Protecció de la Natura. Rubí.

OBSERVACIONS

L'avellanosa és típica de llocs ombrívols i plujosos de mitja muntanya, encara que també es pot trobar en llocs humits de terra baixa. La seva presència a Rubí sembla endèmica, constituint una de les comunitats vegetals més interessants del municipi. Aquesta formació vegetal fa també de refugi, hàbitat, i lloc de pas per a molts animals, com l'oriol (*Oriolus oriolus*), l'erigó

PLANOL DE SITUACIÓ:

ESCALA: 1/4000

**DOCUMENTACIÓ FOTOGRAFICA**

DENOMINACIÓ

AVELLANOSA DEL TORRENT DE SANT MUÇ O DE CAN ROIG

REFERENCIA CADASTRAL

Pol 24

COORDENADES UTM:

X 418350 Y 4596590

NUM

N06

NORMATIVA ESPECIFICA

CLASSIFICACIÓ DEL SÒL

No urbanitzable

PLANEJAMENT VIGENT

PGO RUBÍ 1986

QUALIFICACIÓ URBANÍSTICA

Sòl rústic protegit de valor agrícola, forestal i recursos naturals/Sòl rústic protegit de valor ecològic i paisatgístic

TIPUS DE PROTECCIÓ EXISTENT

NUM INVENTARI GENERALITAT

NUM INVENTARI PATRIMONI LOCAL

39

TIPUS DE BE A PROTEGIR

Paratge

NIVELL DE PROTECCIÓ

Natural i paisatgística

CATEGORIA:

BEI-URBANISTICA

AFECTACIÓ

ENTORN DE PROTECCIÓ

INTERVENCIÓNS NECESSÀRIES

Neteja de deixalles i senyalització

INTERVENCIÓNS PROPOSADES

Evitar qualsevol tipus d'abocament a la llera

FORMES D'ACTUACIÓ PERMESES

Conservació del paisatge

USOS ADMESOS

Els previstos per al SNU excepte les edificacions i instal·lacions agràries, els habitatges, les activitats extractives, els moviments de terres i els anivellaments.