

DENOMINACIÓ

PINEDA DE CAN BOSC

REFERENCIA CADASTRAL COORDENADES UTM:

X 420255 Y 4594450

NUM

N05

LOCALITZACIÓ

A l'O del nucli urbà, 08191-RUBÍ

PROPIETARI

Maria Peña Álvaro, Pge. Massaguer, 11 baixos, BARCELONA i altres

US ACTUAL

Forestal

DESCRIPCIÓ GENERAL / VALORACIÓ

Zona forestal situada a l'antiga finca de can Bosc, formada bàsicament per pinedes de pi blanc (*Pinus halepensis*), envoltada per urbanitzacions semi-intensives. Forma part de l'anomenat Corredor Verd de Can Tapis, franja d'espai lliure que separa les dues grans àrees urbanitzades del nord de Rubí i que serveix per mantenir la connectivitat ecològica entre els espais naturals de llevant i de ponent del municipi. Juntament amb la roureda de Can Tapis forma part de la gran massa forestal que separa les urbanitzacions de Can Bosc i Can Mir, una de les darreres que resten a la vall del torrent de Xercavins. Un dels itineraris locals de natura i excursionisme, el de Sant Muç, hi passa molt a prop.

ESTAT DE CONSERVACIÓ

La presència de les urbanitzacions properes fa que hi hagi gran quantitat d'espècies al·lòctones.

INTERÈS

Paisatgístic.
Connectivitat ecològica.

NOTÍCIES HISTÒRIQUES**BIBLIOGRAFIA**

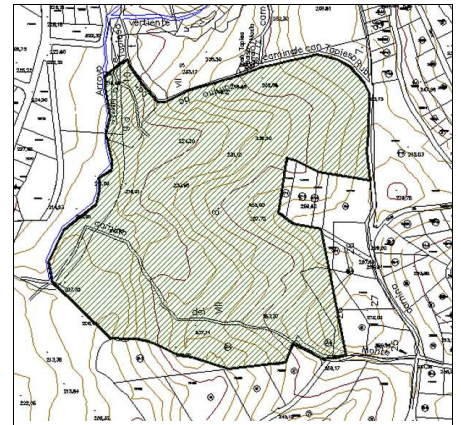
BOSCH, R. (2001). "Determinació i diagnosi dels elements d'especial interès connector per a garantir la permeabilitat ecològica en el corredor biològic de Rubí". HUERTA, P (1995) "Estudi de sòl no urbanitzable en el terme municipal de Rubí". INVENTARI DE PATRIMONI CULTURAL LOCAL DE RUBÍ (2000). Ajuntament de Rubí. Diputació de Barcelona.

OBSERVACIONS

Es tracta d'un bosc relativament antic, el qual comença a estar ben format, amb la presència d'altres espècies en els llocs que han quedat lliures i, especialment, al fons de torrents i torrentons: alzines, roures, àlbers,...

PLANOL DE SITUACIÓ:

ESCALA: 1/10000

**DOCUMENTACIÓ FOTOGRAFICA**

DENOMINACIÓ

PINEDA DE CAN BOSC

REFERENCIA CADASTRAL

COORDENADES UTM:

X 420255 Y 4594450

NUM

N05

NORMATIVA ESPECÍFICA

CLASSIFICACIÓ DEL SÒL

No urbanitzable

PLANEJAMENT VIGENT

PGO RUBÍ 1986

QUALIFICACIÓ URBANÍSTICA

Sòl rústic protegit de valor agrícola, forestal i recursos naturals

TIPUS DE PROTECCIÓ EXISTENT

NUM INVENTARI GENERALITAT

NUM INVENTARI PATRIMONI LOCAL

131

TIPUS DE BE A PROTEGIR

Paratge

NIVELL DE PROTECCIÓ

Natural i paisatgística

CATEGORIA:

BEI-URBANÍSTICA

AFECTACIÓ

ENTORN DE PROTECCIÓ

INTERVENCIIONS NECESSÀRIES

Neteja de deixalles i senyalització

INTERVENCIIONS PROPOSADES

Establiment de les mesures de protecció enfront dels incendis forestals

FORMES D'ACTUACIÓ PERMESES

Conservació del paisatge

USOS ADMESOS

Els previstos per al SNU excepte les edificacions i instal·lacions agràries, les activitats extractives, els moviments de terres i els anivellaments.