

**DENOMINACIÓ**

ROUREDA DE CAN TAPIS

**REFERENCIA CADASTRAL****COORDENADES UTM:**

X 417.260 Y 4.596.7

**NUM**

N04

**LOCALITZACIÓ**

Can Tapis

**PROPIETARI****US ACTUAL**

Forestal

**DESCRIPCIÓ GENERAL / VALORACIÓ**

Zona boscosa on predominen dels roures, la més important de tot el terme de Rubí, situada a les rodalies de la masia de can Tapis, prop de la urbanització de can Bosc. Forma part de l'anomenat Corredor Verd de Can Tapis, franja d'espai lliure que separa les dues grans àrees urbanitzades del nord de Rubí i que serveix per mantenir la connectivitat ecològica entre els espais naturals de llevant i de ponent del municipi. Juntament amb la pineda de Can Bosc forma part de la gran massa forestal que separa les urbanitzacions de Can Bosc i Can Mir, una de les darreres que resten a la vall del torrent de Xercavins. Un dels itineraris locals de natura i excursionisme, el de Sant Muç, hi passa molt a prop.

**ESTAT DE CONSERVACIÓ**

Bo

**INTERÈS**

Botànic.  
Paisatgístic.

**NOTÍCIES HISTÒRIQUES****BIBLIOGRAFIA**

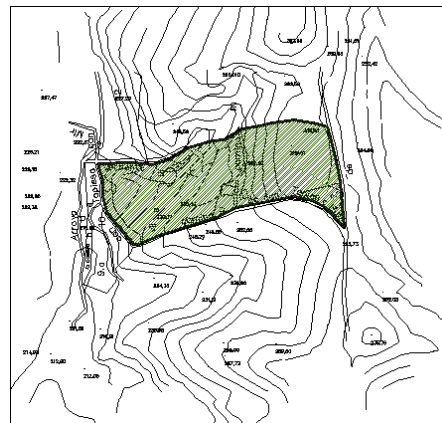
BOSCH, R. et alii (2002). "El Rubí natural i rural del segle XXI". Exposició i CD. Centre d'Estudis i Protecció de la Natura. Rubí.

**OBSERVACIONS**

S'hi troben els tres tipus de roures del municipi: el roure martinenc (*Quercus humilis*), el roure de fulla petita (*Quercus faginea* subsp. *faginea*), i el roure cerrioide (*Quercus faginea* subsp. *cerrioides*).

**PLANOL DE SITUACIÓ:**

ESCALA: 1/10.000

**DOCUMENTACIÓ FOTOGRAFICA**

## DENOMINACIÓ

ROUREDA DE CAN TAPIS

## REFERENCIA CADASTRAL

## COORDENADES UTM:

X 417.260 Y 4.596.7

## NUM

N04

## NORMATIVA ESPECIFICA

## CLASSIFICACIÓ DEL SÒL

No urbanitzable

## PLANEJAMENT VIGENT

PGO RUBÍ 1986

## QUALIFICACIÓ URBANÍSTICA

Sòl rústic protegit de valor agrícola, forestal i recursos naturals

## TIPUS DE PROTECCIÓ EXISTENT

## NUM INVENTARI GENERALITAT

## NUM INVENTARI PATRIMONI LOCAL

251

## TIPUS DE BE A PROTEGIR

Arbreda

## NIVELL DE PROTECCIÓ

Natural i paisatgística

## CATEGORIA:

BEI-URBANISTICA

## AFECTACIÓ

## ENTORN DE PROTECCIÓ

## INTERVENCIIONS NECESSÀRIES

Neteja de deixalles i senyalització

## INTERVENCIIONS PROPOSADES

## FORMES D'ACTUACIÓ PERMESES

Conservació del paisatge

## USOS ADMESOS

Els previstos per al SNU excepte les edificacions i instal·lacions agràries, les activitats extractives, els moviments de terres i els anivellaments.