

PLA D'ACTUACIÓ INTEGRAL PER AL BARRI VINT-I-CINC DE SETEMBRE

Presentació de la Diagnosi del Pla d'acció

Maig de 2017



Ajuntament
de Rubí

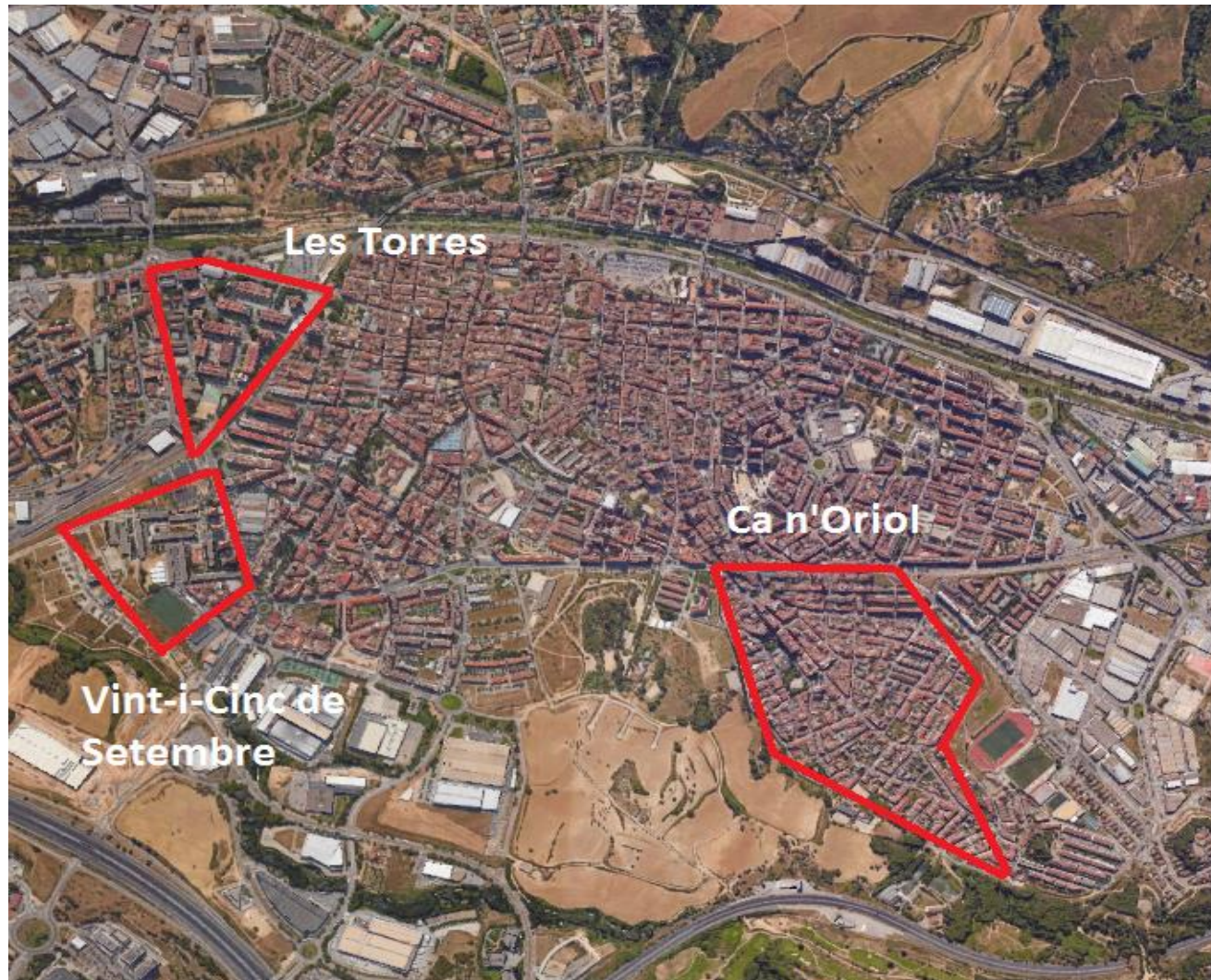


Des de l'Ajuntament de Rubí, a través del Pla de Mandat 2015-2019 es posa de manifest la necessitat de millorar les condicions i benestar de diferents espais de la ciutat, impulsant com a projecte estratègic de ciutat la realització d'un pla d'actuació integral per a tres zones de la ciutat:

- Les Torres.
- Vint-i-cinc de Setembre.
- Ca n' Oriol.



1. INTRODUCCIÓ



Ajuntament
de Rubí



vinde

3

2. OBJECTIUS

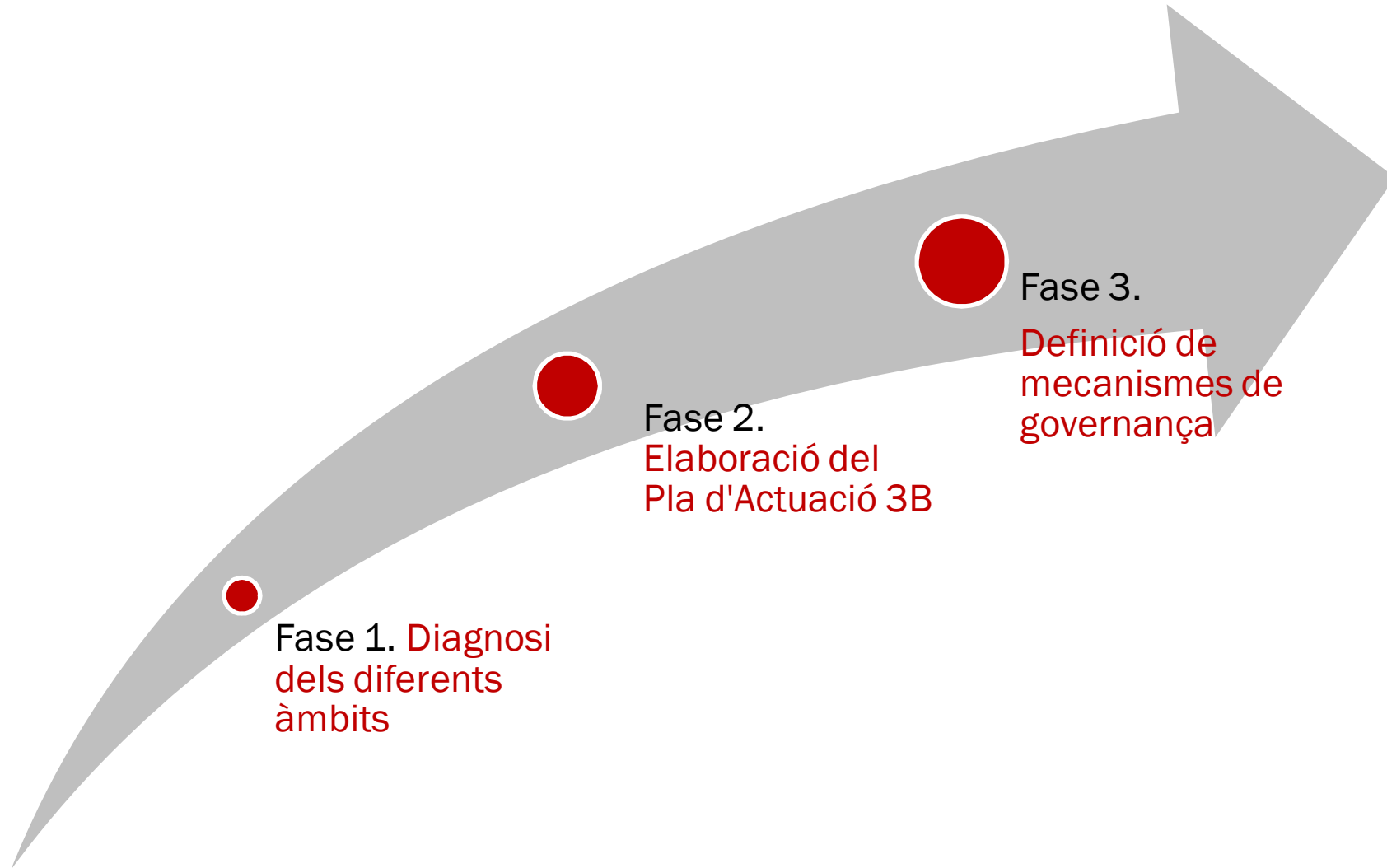
Objectiu General

Elaborar un pla d'actuació integral que impulsi la transformació dels barris mitjançant la definició de mesures en els àmbits social, econòmic i urbanístic, mediambiental que contribueixin a la millora de la qualitat de vida de les persones que hi resideixen.

Objectius Específics

1. Obtenir informació detallada sobre el perfil dels barris, tant quantitativa com qualitativa.
2. Analitzar les dinàmiques i els reptes dels barris per definir els àmbits d'intervenció.
3. Realitzar un debat per consensuar la diagnosi i les línies de treball.
4. Definir un pla de d'actuació per als tres barris.
5. Analitzar i establir la dimensió de la intervenció als barris.
6. Implicar agents tant públics com privats per consensuar i validar les actuacions proposades.
7. Definir els mecanismes de gestió i pilotatge del pla.



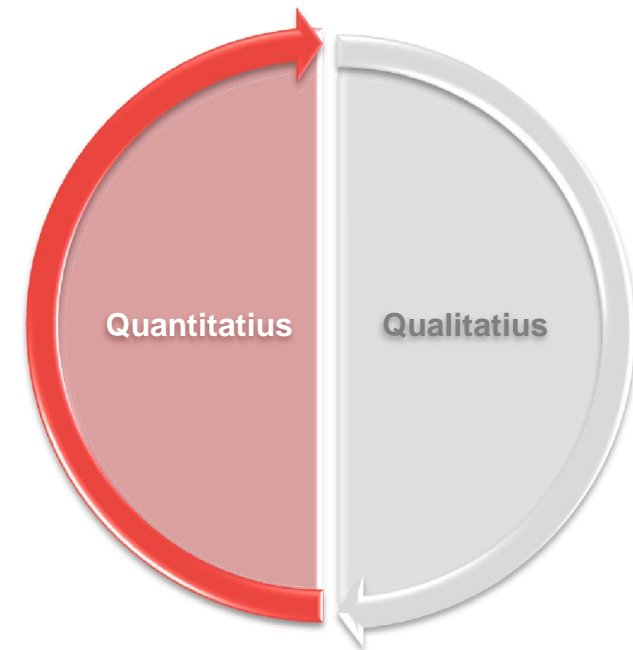


Elaboració de la **diagnosi** a partir de

- Anàlisi quantitativa:
 1. Demogràfica i social
 2. Laboral
 3. Activitat econòmica
 4. Residencial, urbanística, d'infraestructures i ambiental

- Anàlisi qualitativa:

Generar que els diferents coneixements implícits passin a formar part del projecte 3B.



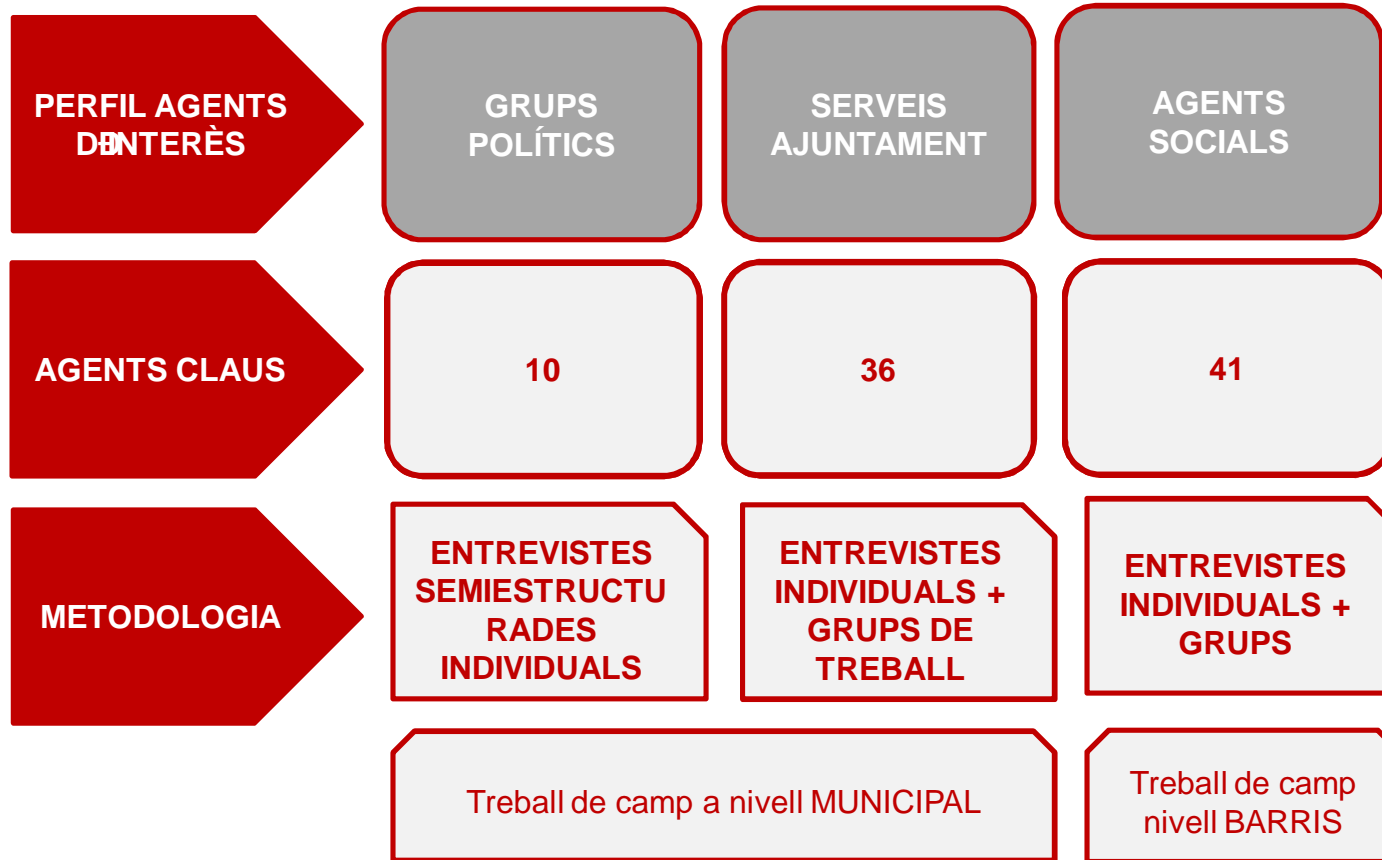
- L'anàlisi del treball qualitatiu s'organitza al voltant de diferents eixos de treball:



- El treball de camp qualitatiu combina diferents eines i metodologies en funció dels diferents agents clau:
 - “ Entrevistes semiestructurades individuals
 - “ Entrevistes semiestructurades múltiples
 - “ Grups de treball (DAFO, Puntuació d'ítems, Mapificació, Observacions i altres instruments.)



ANÀLISI QUALITATIVA



Vint-i-Cinc de Setembre



Ajuntament
de Rubí



1. ANÀLISI DEMOGRÀFICA



Població	2000	2005	2010	2015	2016	% Variació ¹ 2000-2015
Vint-i-Cinc de Setembre	1.432	1.508	1.477	1.398	1.836	-2,4
Rubí	60.649	70.090	74.374	75.472	75.826	25,0
Vallès Occidental	717.181	815.628	886.530	900.661	-	25,6
Catalunya	6.261.999	6.995.206	7.512.381	7.508.106	7.516.254	20,0

Font: Elaboració pròpia a partir de les dades de l'IDESCAT i el Padró d'habitants de Rubí. Dades de març 2016.

- Població de 1.836 habitants (març 2016) 2,5% població Rubí.
- Creixement 2,8 en el període 2000-2016.
- Pèrdua de població període 2010-2016.



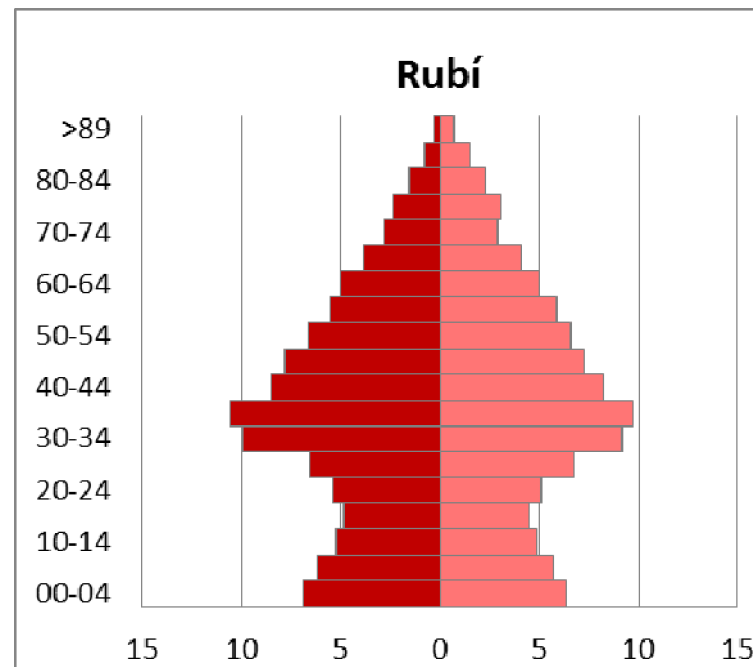
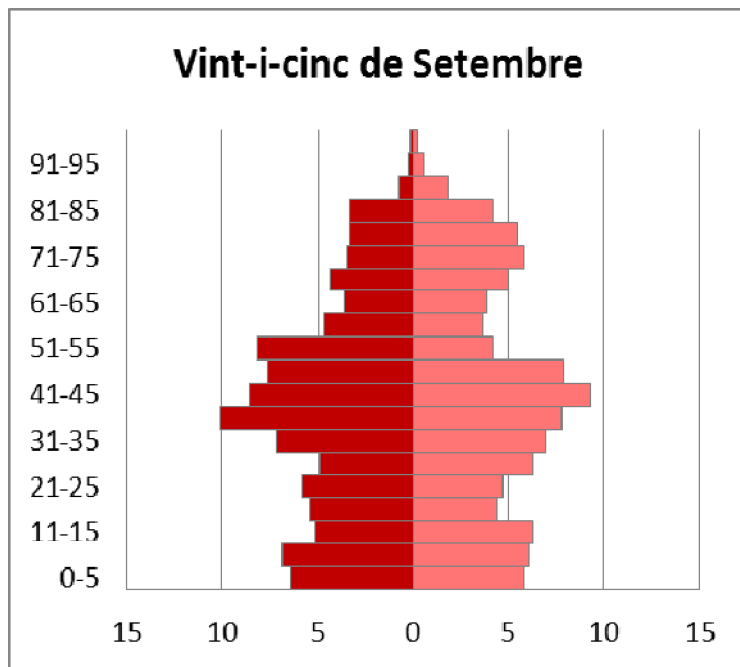
Població (%)	Vint-i-Cinc de Setembre	Rubí	Vallès Occidental	Catalunya
% 0-14 anys	18,3	17,6	17,6	16,9
% 15-65 anys	62,4	69,4	66,8	64,8
% més de 65 anys	19,3	13,0	15,6	18,3
Edat mitjana	43,3	38,9	39,4	42,1

Font: Elaboració pròpia a partir de les dades de l'IDESCAT i el Padró d'habitants de Rubí. Dades de març 2016.

- Rejuveniment de barri (2000-2016) pel creixement relatiu de la població <14 anys i la reducció dels >65 anys
- Estructura de la població més envellida que la del seu entorn (20% de la població és major de 65 anys).
- Elevada presència de població en edats dependents. (per sobre de Les Torres).
- Estructura demogràfica molt marcada per les tendències migratòries de les darreres dècades.



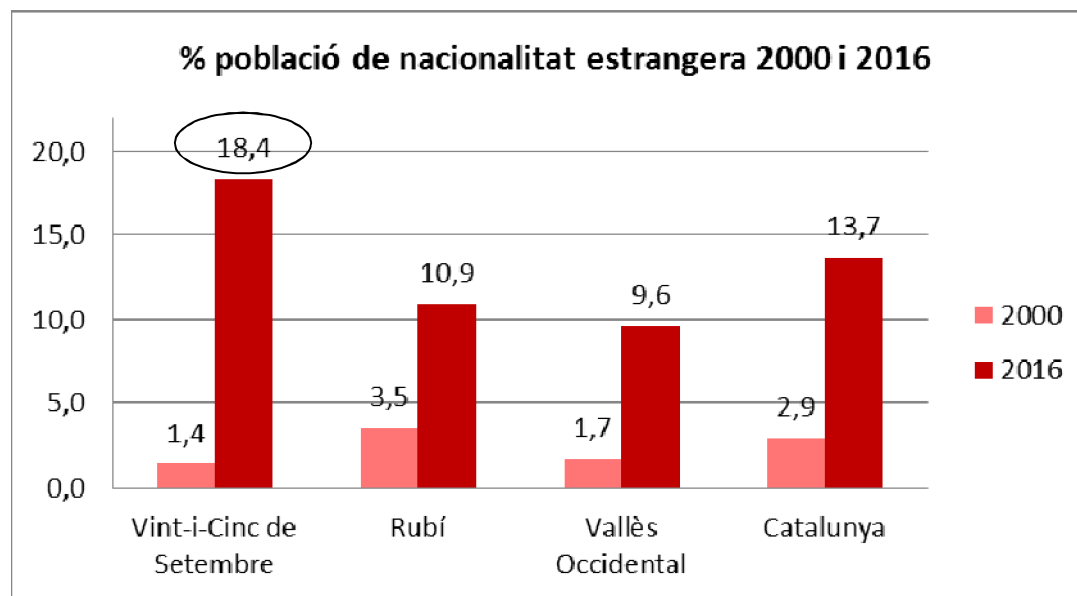
■ HOME %
■ DONA %



boració pròpia a partir de les dades del Padró d'habitants de Rubí. Març de 2016.

- Estructura demogràfica diferent al conjunt del municipi.





Font: Elaboració pròpia a partir de les dades de l'IDESCAT i el Padró d'habitants de Rubí. Dades de març 2016.

- Valors més elevats de població estrangera que mitjana de Rubí (18,4%).
- El 35,9% de la població estrangera és d'origen marroquí.
- El increment de la població estrangera migrant explica el creixement demogràfic del barri en el període 2000-2016.



2. ANÀLISI SOCIAL



Indicadors de Vulnerabilitat Urbana	Font*	Vint-i-Cinc de Setembre	Rubí	Catalunya
Vulnerabilidad Sociodemogràfica				
Població de 75 anys i més	Padró 2016	12,8%	7,7%	9,3%
Llars unipersonals de majors de 64 anys	Cens 2001	11,6%	5,8%	9,4%
	Cens 2011	-	6,8%	9,5%
Llars amb un adult i un menor o més	Cens 2001	1,4%	1,9%	2,0%
	Cens 2011	-	15,0%	4,9%
Població estrangera	Padró 2016	18,4%	10,9%	13,7%
Població estrangera infantil	Cens 2011	-	15,1%	17,4%
Vulnerabilidad Socioeconòmica				
Taxa estimada d'atur	Cens 2011	46,6%	25,1%	21,1%
Taxa estimada d'atur juvenil	Cens 2001	16,6%	13,3%	13,3%
	Cens 2011	-	44,6%	39,8%
Ocupats eventuais	Cens 2011	12,5%	15,6%	15,7%
Ocupats no qualificats	Cens 2001	16,3%	10,1%	9,5%
	Cens 2011	-	28,4%	28,3%
Població sense estudis o amb estudis incomplets	Padró 2016	41,9%	29,2%	19,4%
Vulnerabilidad Subjetiva				
Població amb problemes de sorolls exteriors	Cens 2001	30,4%	39,7%	34,6%
Població amb problemes de contaminació	Cens 2001	14,8%	22,7%	21,4%
Població amb problemes de males comunicacions	Cens 2001	2,1%	13,6%	13,0%
Població amb problema d'escassetat de zones verdes	Cens 2001	13,3%	44,7%	34,1%
Població amb problemes de delinqüència en l'entorn	Cens 2001	16,5%	25,7%	24,3%

Font: Elaboració pròpia a partir de les dades del Cens de població i habitatges 2001 i 2011 i del Padró d'habitants municipal del 2016.

- Major vulnerabilitat en els indicadors sociodemogràfics i socioeconòmics



- Més població >75 respecte Rubí, més llars unipersonals de >64 (també en relació a Les Torres).
- El percentatge d'habitatges unipersonals és del 18,9% per sota de la mitjana de Rubí (20,7) però molt per sobre de les Torres (8).
- Alta densitat als habitatge.
- Al Vint-i-cinc de Setembre les llars acostumen a tenir un major nombre de membres que l'entorn, les llars de 3-4 persones representen el 51,7% (Rubí 41,8), les de 1-2 persones un 39, 2 % (Rubí 51.5) i les de 5 o més persones un 9,1% (Rubí 6,7).

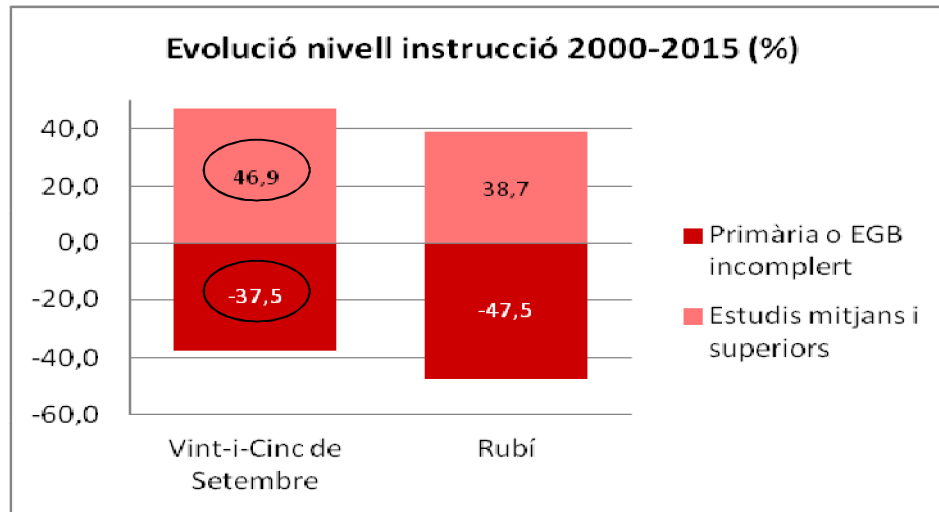


Nivell d'instrucció (%)	Vint-i-Cinc de Setembre	Rubí	Vallès Occidental	Catalunya
No llegeix/escriu o amb dificultats	8,7	1,7	1,5	1,4
Primària o EGB incomplet	33,2	27,5	16,9	18,0
E.S.O, Graduat, Batxillerat Ele.	19,2	19,2	23,4	23,4
Batxillerat superior, BUP, COU	6,8	8,9	10,8	11,2
Amb estudis mitjans o superiors	12,0	22,5	28,3	28,6
Menor de 16 anys	20,1	20,2	19,1	17,5

Font: Elaboració pròpia a partir de les dades de l'IDESCAT i el Padró d'habitants de Rubí. Març de 2016. Les dades a nivell de barri i municipi són de març del 2016. La resta, de desembre 2015.

- Elevat percentatge de població que no sap llegir o escriure, o ho fa amb dificultats (8,7%).
- Percentatge de població amb estudis mitjans o superiors baix (12,0%).
- Estàndards encara allunyats de la mitjana del municipi.





- Malgrat els resultats finals s'ha produït una millora des de l'any 2000.
- La població amb estudis mitjans i superiors ha crescut molt per sobre de la mitjana de la ciutat.
- La disminució de població amb primària o EGB incomplet és molt inferior a la resta de la ciutat.



Nivell d'instrucció (%)	Vint-i-Cinc de Setembre		Rubí	
	Total	%	Total	%
Nombre total d'habitatges buits	40	100,0	1.054	100,0
Propietat de petits tenidors	37	82,5	725	68,8
Propietat d'entitats financeres	3	7,5	329	31,2
Nombre d'habitatges ocupats	20	100,0	400	100,0

Elaboració pròpia a partir de les dades de l'Oficina d'Habitatge de l'Ajuntament de Rubí. Any 2016.

- Imatge urbanística i de l'habitatge molt característica que atorga identitat pròpia.
- El Vint-i-cinc de Setembre concentra el 4% dels habitatges buits de la ciutat.
- El 82,5% dels habitatges buits pertanyen a petits tenidors
- El Vint-i-cinc de Setembre concentra el 5% dels habitatges ocupats de la ciutat.
- Incidència de problemàtiques d'ocupació, re-lloguer il·legal i desnonaments inferior a d'altres barris.



- Dinàmiques socials vinculades a l'origen històric del barri.
- Elevat sentiment de pertinença i solidaritat entre veïns.
- Manquen espais d'interrelació i convivència al barri.
- No és percep un problema de seguretat ciutadana.
- Millora de la percepció del barri.
- Teixit associatiu potent i actiu (futbol, escola, etc.)



3. ANÀLISI DE L'ACTIVITAT ECONÒMICA I DEL MERCAT DE TREBALL



- Barri eminentment residencial.
- Pràctica inexistència de teixit comercial.
- Oferta i diversificació comercial reduïda.
- Espai públic i característiques dels edificis dificulta l'activitat comercial.
- Infrautilització d'alguns espais al centre del barri.
- Presència de locals buits
- Existència d'una oferta comercial irregular.
- Presència d'un gran servei d'auto-servei (Lidl).



- Baixa taxa d'activitat del barri en comparació amb el seu entorn.
- Població activa molt inferior a les mitjanes de l'entorn
- Significativa la segmentació per sexes i el impacte de la menor en la població femenina.

(%)	Vint-i-Cinc de Setembre	Rubí	Catalunya
Taxa d'activitat	45,5	57,0	54,7
Taxa d'activitat 16-65 anys	61,7	68,3	65,6
Taxa d'activitat homes	66,2	59,6	57,5
Taxa d'activitat dones	28,0	54,4	51,9

Font: Elaboració pròpia a partir de les dades del Cens de Població i Habitatges 2011 del INE.

- Taxa d'atur estimada estimada 8-10 punts superior a la mitjana de Rubí
- En el barri la taxa estimada d'atur registrat és del 24,4% més elevada en relació al conjunt de Rubí (15.6%) (i Les Torres)



4. ANÀLISI TERRITORIAL



- Barri residencial format per blocs plurifamiliars aïllats.
- Aspecte general de l'espai públic obsolet i de poca qualitat.
- Es detecten mancances urgents en la conservació dels vials, senyalització, carrers i espai públic.
- Problemes d'aparcament dins del barri.
- Percepció de barri obsolet en la resta de la ciutat



Alguns exemples:

#66 Paviment i Vorera



Description

En general vorada de vorera molt justa en altura per les diverses operacions de pavimentació. Caldria reposar nivells i millorar rampes accés minusvàlids



Ajuntament
de Rubí



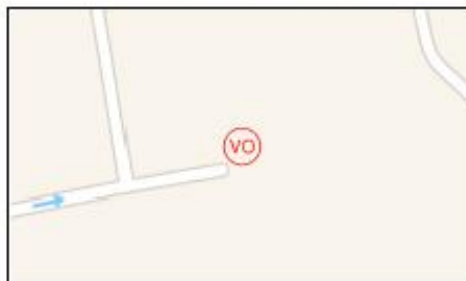
vinca 27

Alguns exemples:

#67 Paviment I Vorera



#62 Paviment I Vorera



#65 Paviment I Vorera



- Bona valoració i dotació d'infraestructures, especialment esportius.
- Prestigi i valor afegit de l'escola 25 de Setembre i de l'equip de futbol.
- És detecta un dèficit d'equipaments culturals.

Infraestructura / Equipament	Tipologia	Titularitat
Escola 25 de Setembre	Educatiu	Municipal
Institut Torrent dels Aous	Educatiu	Municipal
Camp de Futbol 25 de Setembre	Esportiu	Municipal
CEM 25 de Setembre - Duet Sports	Esportiu	Municipal
Skate Parc municipal	Esportiu	Municipal
Pista poliesportiva Parc de la Pau i la Natura	Esportiu	Municipal

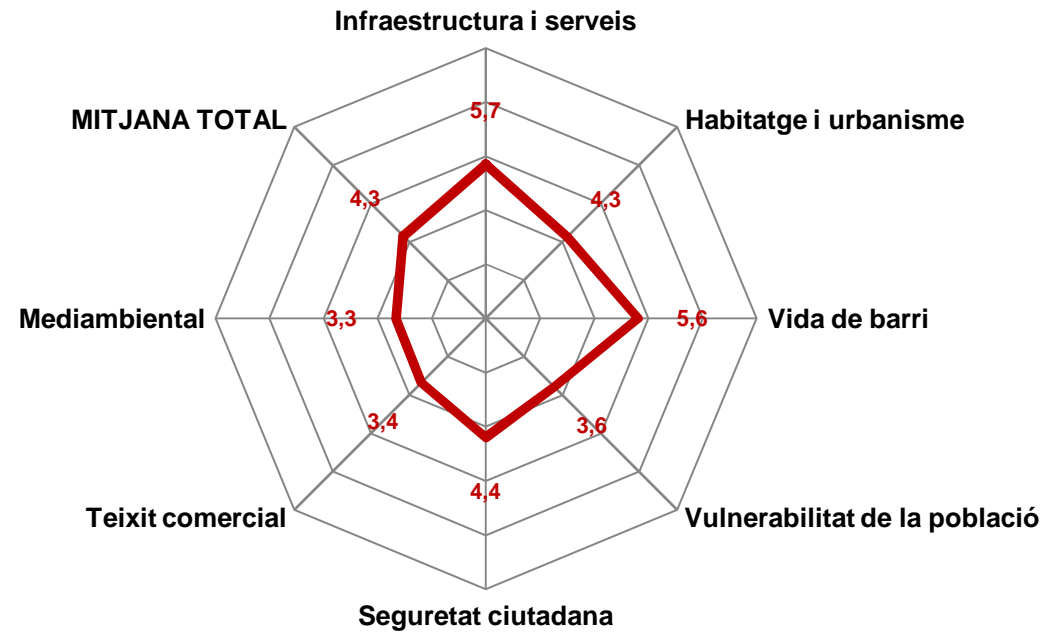
Font: Elaboració pròpia a partir de les dades del Pla d'Equipaments Municipals de Rubí 2016-2019.



- Baixa qualitat i eficiència de les construccions.
- Casos de pobresa energètica.
- Proximitat de diversos espais naturals (Torrent dels Alous, Parc de la Pau i la Natura, etc.).
- Presència de programes i iniciatives de Rubí Brilla al barri (Energia per Tothom, tallers de sensibilització, etc.)



- Valoració mitjana dels agents polítics, socials i de l'Ajuntament.



**ESCOLA 25
SETEMBRE**

**INFRAUTILITZACIÓ ESPAIS ZONA
ESPORTIVA (CAMP FUTBOL)**

INFRAUTILITZACIÓ PISTA ESPORTIVA APROP DUETS SPORTS

ASSOCIACIÓ VEÏNS

VIDA COMUNITARIA

- Es valora de manera positiva la presència d'una associació de veïns activa així com la seva vida comunitària i cohesió.
- Infrautilització de algunes zones esportives que abans eren punts de referència comunitaris, així com el deteriorament de alguns serveis de proximitat essencials, com l'escola.

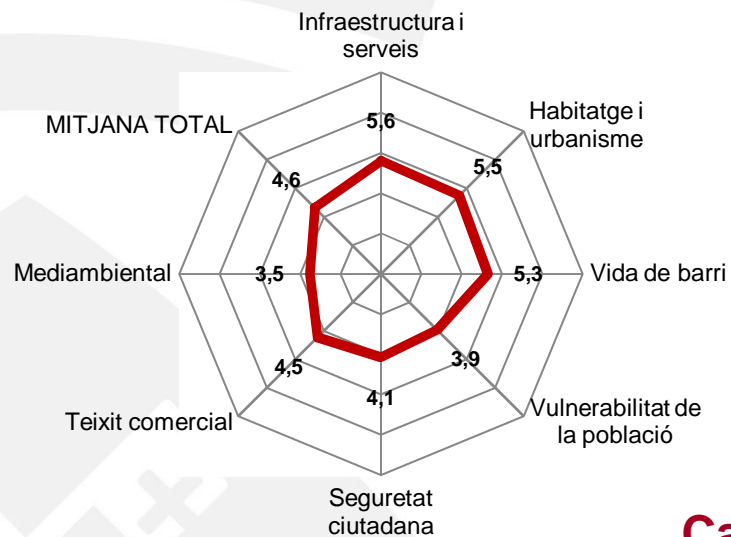


■ Barri:

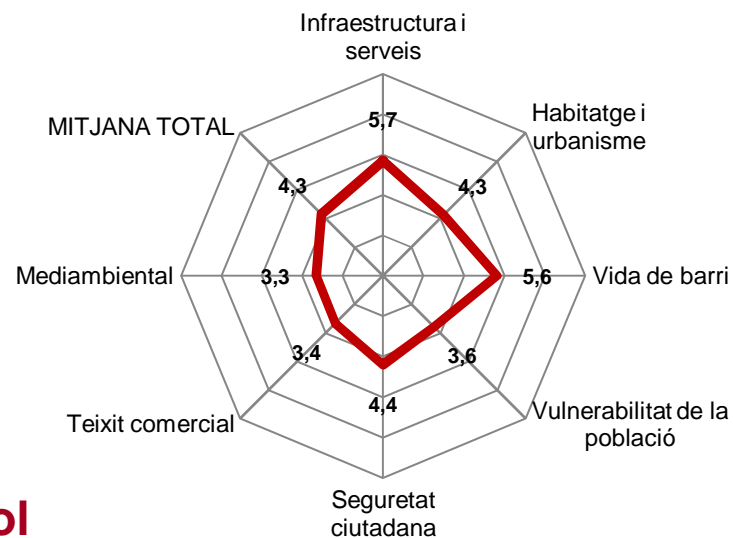
- Sentiment de pertinença fort derivat del seu origen. Manté el sentiment comunitari d'ajuda mútua, de solidaritat i d'acolliment.
- Molta tradició de participació comunitària.
- Molt bona ubicació, proper a serveis i comerços, i a la xarxa de transport.
- Compta amb espais públics amplis que poden reforçar la vida comunitària
- Infraestructures pròpies molt reconegudes a nivell de municipi, (centres educatius o els centres esportius). I esdeveniments molt valorats a nivell municipal (les festes de “el veinti”)
- Grau de vulnerabilitat sociodemogràfica i socioeconòmica important.
- Població més envellida que la resta de la ciutat i creixement dels sectors dependents
- Baix nivell instructiu
- Elevada taxa d'atur



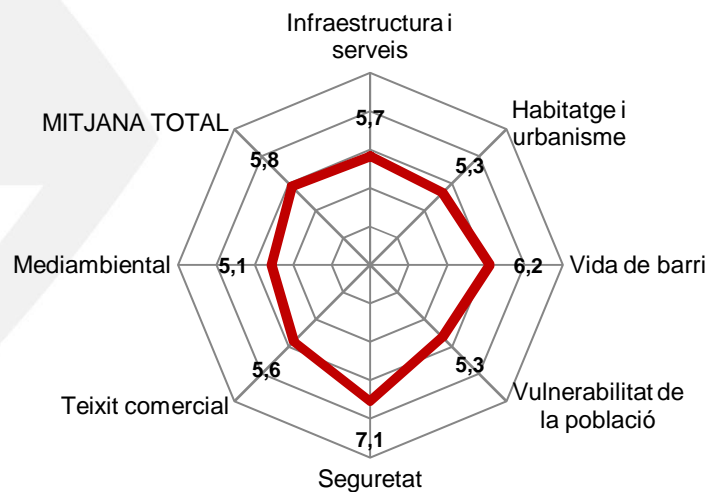
Les Torres



Vint-i-Cinc de Setembre



Ca n'Òriol



Ajuntament
de Rubí



vinca

INDICADORS DIAGNOSI 3B

		25 Setembre	Rubi
P O B L A C I Ó	Població	1.836	75.826
	% població	2,5%	100%
	% Variació 2000-2016	2,80%	25,00%
	Edat mitjana població	43,3	38,9
	Creixement població edats dependents	si	si
	Població estrangera	18,40%	10,90%
	Població 75 anys i més	12,80%	7,70%
	Llars unipersonals de majors 64 anys	11,80%	5,80%
	Llars monoparentals amb 1-2 infants	1,40%	1,90%
	Índex de dependència juvenil	29,30%	25,50%
	Índex de dependència senil	30,90%	18,8%
	Índex de dependència global	60,20%	44,10%
	Índex d'envelliment	105,30%	74%
	Població estrangera infantil	18,40%	10,90%

INDICADORS DIAGNOSI 3B

		25 Setembre	Rubi
T R E B A L L	Taxa d'activitat	45,50%	57,00%
	Taxa estimada d'atur	24,4	15,6
	Index recanvi població activa	76%	107,80%
	Establiments comercials (m2 per 1.000 hab)	10,3	21,7
	Superfície mitjana m2 dels establiments	42,5	76
	Locals buits	<25	
F O R M A C I Ó	Nivell d'instrucció	Baix	Baix
	No llegeix o escriu amb dificultat	8,70%	1,70%
	Primaria o EGB incomplert	33,20%	27,50%
	Estudis mitjans o superior finalitzats	12,00%	22,50%
	Evolució del nivell instrucció de Primària o EGB incomplert	-37,50%	-47,50%
	Evolució del nivell instrucció d' Estudis mitjants i superiors	46,90%	38,70%

INDICADORS DIAGNOSI 3B		25 Setembre	Rubi
H A B I T A T G E	Núm. total d'habitatges	731	31.198
	% habitatges	2%	100%
	Superfície mitjana per habitant	28,8	29,1
	Densitat de la població (hab/km2)	13.144	2.347
	Llars amb 1-2 persones	39,20%	51,50%
	Llars amb 3-4 persones	51,80%	48,50%
	Llars amb 5 o més persones	9,10%	6,70%
	Habitatges buits	40	1054
	% habitatges buits	4%	100%
	Habitatges buits de petits tenidors	85,20%	76%
	Habitatges okupats	20	400
	% habitatges okupats /okupats Rubí	5%	100%
	% habitatges okupats / potencialment buits	33%	28%
	% habitatges okupats/ total habitatges	2,74%	1,28%
	A L T R E S	Número d'entitats al barri	5
Número d'equipaments als barri		6	

2. PLA D'ACCIO



Ajuntament
de Rubí



vinca 38

PLA D'ACTUACIÓ 3B

- 7 Eixos d'actuació
 - 7 Projectes innovadors i d'equipaments
 - 28 Projectes transversals 3B (84)
 - 8 Projectes singulars de barri
-

Total: 99 projectes 3B



Eixos d'actuació

Eix 1:
Projectes
innovadors

Eix 2:
Atenció a les
persones

Eix 3:
Ocupació

Eix 4:
Comerç

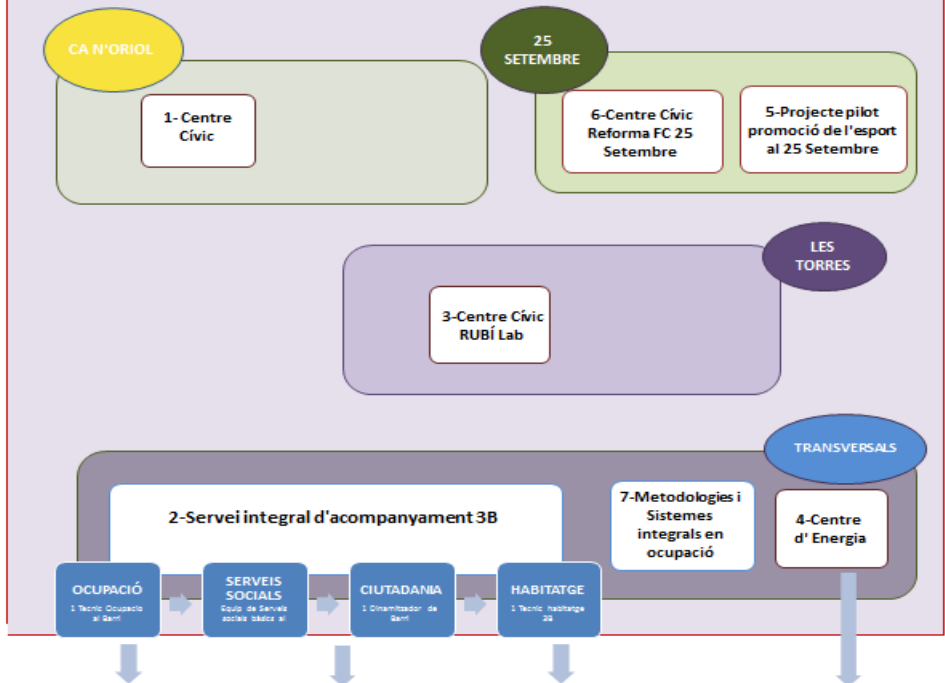
Eix 5:
Urbanisme

Eix 6: Habitatge

Eix 7:
Medi ambient



EIX.1 PROJECTES INNOVADORS I D'EQUIPAMENTS 3B



EIX 3. OCUPACIÓ

- 1-PROGRAMA PER L'OBTENCIÓ DE DADES A NIVELL DE BARRI
- 2-ITINERARI INTEGRAL PER L'OCUPACIÓ DE JOVES I ADULTS
- 3-PROGRAMA DE QUALIFICACIÓ I CERTIFICACIONS PROFESSIONALS
- 4-DISPOSITIU D' OCUPACIÓ AL BARRI

EIX 2. ATENCIÓ A LES PERSONES I ATENCIÓ COMUNITARIA

- 1-PROGRAMA ACCOLLIDA NOVA CIUTADANIA
- 2-PROGRAMA FORMACIÓ D'ADULTS
- 3-PROGRAMA DE MEDIACIÓ AL BARRI
- 4-PROGRAMA GENT GRAN DEL BARRI
- 5-ACTIVITATS DE DINAMITZACIÓ COMUNITARIA
- 6-ESPAI JOVE, INFANTIL I FAMILIAR
- 7-DINAMITZADOR DE JOVES AL BARRI (LES TORRES)
- 7-ACTIVITATS A LES ESCOLES/RUBÍ FAB/ CENTRE D'ENERGIA (LES TORRES)

EIX 6. HABITATGE

- 1-IDENTIFICACIÓ DEL PARC VACANT D'HABITATGE
- 2-INFORMAR I APODERAR A LA CIUTADANIA
- 3-ACCIONS COMUNITARIES I DE MEDIACIÓ
- 4-DISENY DEL PADRO CONTINU D'HABITATGE I PERSONES
- 5-DEFINIR PROTOCOL ACTUACIÓ EMPADRONAMENT I OCUPACIÓ

EIX 7. MEDIAMBIENT

- 1-PROJECTE DE REHABILITACIÓ ENERGÈTICA DELS EDIFICIS
- 2-MILLORA DE L'ÚS I EFICIÈNCIA ENERGÈTICA DOMÈSTICA
- 3-MILLORA DE L'ÚS I EFICIÈNCIA ENERGÈTICA DELS COMERÇOS
- 4-PROGRAMA D' EDUCACIÓ AMBIENTAL 3B
- 5-ACCIONS EN FAVOR DE LA MOBILITAT SOSTENIBLE (25 SETEMBRE)

EIX 4. COMERÇ

- 1-MILLORA DE L'URBANISME COMERCIAL
- 2-REALITZACIÓ D'UN CENS COMERCIAL
- 3-ESTUDI DELS HÀBITS DE COMPRA
- 4-MANUAL DE BONES PRÀCTIQUES COMERCIALS
- 5-DIGNIFICACIÓ I POSADA EN VALOR DEL COMERÇ INMIGRANTS
- 6-AJUTS, SUBVENCIONS, BONIFICACIONS PER LA IMPLANTACIÓ DE NOUS COMERÇOS
- 7-PROGRAMA D'ACTIVITATS COMERCIAL (25 SETEMBRE)
- 8-CAMPANYA DE PROMOCIÓ DEL COMERÇ LOCAL PROPER AL BARRI (25 SETEMBRE)
- 9-CAMPANYA EMOCIONAL PER POSAR EN VALOR LA BOTIGA DEL BARRI (CA N'ORIOL)
- 10- PROPOSTA D'ESPAYS EN TRANSICIÓ (LESTORRES)

EIX 5. URBANISME

- 1-PLA DIRECTOR DE L'ESPAI PÚBLIC
- 2-DIAGNOSI LUMINÀRIA I ACCIONS DE MILLORA
- 3-PROGRAMA DE INVERSIONS I MANTENIMENT
- 4-PARC DE CA N'ORIOL

Eixos d'actuació

Eix 1: Projectes innovadors i d'equipament

25 Setembre	Transversals
Centre Cívic . Reforma FC 25 Setembre	Servei integral d'acompanyament 3B
Projecte pilot promoció de l'esport al 25 Setembre	Metodologies i Sistemes integrals en ocupació
	Centre d'energia



Eixos d'actuació

Eix 2: Atenció a les persones i atenció comunitària

1. Programa d'acollida per la nova ciutadania
2. Programa formació per adults
3. Programa de mediació de barri
4. Programa de Gent Gran del barri
5. Programa de dinamització comunitària
6. Espai jove, infantil i familiar
7. Activitats a les escoles

Transversal
als tres barris



Eix 3: Ocupació

1. Obtenció de dades d'ocupació a nivell de barri
2. Itinerari integral per l'ocupació dels joves i adults
3. Programes de qualificació i certificacions professional
4. Dispositiu d'ocupació al barri

Transversal als tres
barris



Eix 4: Comerç

1. Programa de millora de l'urbanisme comercial
2. Realització d'un cens comercial
3. Estudi dels hàbits de compra
4. Manual de bones pràctiques comercials
5. Dignificació i posada en valor del comerç immigrants
6. Ajuts, subvencions i bonificacions per la implantació de nous comerços
7. Programa activitats comercials
8. Campanya promoció comerç proper al barri

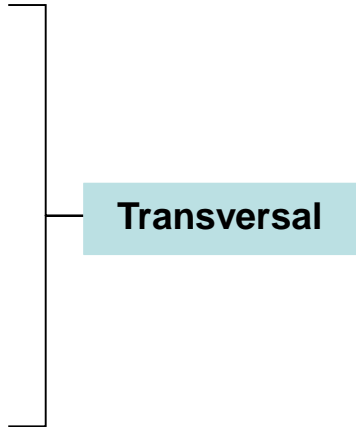
Transversal

25 Sep



Eix 5: Urbanisme

1. Pla Director de l'Espai Públic
2. Diagnosi Llumínària i accions de millora
3. Programa d'inversions i manteniments



Eix 6: Habitatge

1. Identificació del parc vacant d'habitatges.
2. Informar i apoderar la ciutadania.
3. Accions comunitàries i de mediació.
4. Disseny del padró continu d'habitatges.
5. Definir protocol actuació empadronament i ocupació

Transversal



Eix 7: Medi Ambient

1. Projectes de rehabilitació energètica d'edificis
2. Millora de l'ús i eficiència energètica domèstica
3. Accions de millora de l'eficiència energètica dels comerços
4. Projecte d'educació ambiental 3B
5. Accions en favor de la mobilitat sostenible

Transversal

25 Sep





**Moltes gràcies per
la vostra atenció**



Ajuntament
de Rubí

