

## AUTOCONSUM COMPARTIT AL BARRI DELS AVETS

La ciutat de Rubí s'ha compromès, a través del Pacte del Alcaldes i les Alcaldesses, a executar accions per assolir reducció d'emissions de gasos d'efecte hivernacle de com a mínim el 55% a l'any 2030 i l'adopció d'un enfocament conjunt per abordar la mitigació i adaptació al canvi climàtic. Alhora, l'Ajuntament de Rubí va declarar el passat 27 de setembre de 2019 l'emergència climàtica.

L'autoconsum consisteix en la producció d'energia elèctrica a partir de l'energia solar per al consum propi. L'autoconsum solar és, a dia d'avui, una de les solucions en matèria d'energies renovables més atractives per al sector residencial. La reducció dels preus dels materials, juntament amb una regulació favorable, fan de l'autoconsum una solució idònia per la transició energètica.

L'autoconsum millora en eficiència des de la col·lectivitat tant des del punt de vista social com ambiental i econòmic. L'autoconsum compartit, en aquest sentit, és un revulsiu social que, més enllà de beneficis econòmics, ens ha de permetre un empoderament ciutadà en un sector bàsic, estratègic i altament monopolitzat.

És l'oportunitat de produir i consumir la nostra pròpia energia a través d'una font neta, inesgotable i local com és l'energia solar. A més a més, podràs gaudir de d'una bonificació del 50% de l'IBI i optar a subvencions provinents dels fons Next Generation.

[Més informació sobre autoconsum.](#)



## AUTOCONSUM INDIVIDUAL

Principals dades energètiques i econòmiques d'una instal·lació tipus ubicada al barri:

Potència de la instal·lació (kwp)	1,5
Producció anual (kwh/any) * <sup>1</sup>	2.317
Cobertura solar (%)* <sup>2</sup>	53
Estalvi anual (kg CO <sub>2</sub> /any) * <sup>3</sup>	584
Inversió (€)* <sup>4</sup>	3.750
Estalvi anual (€/any)	370
Bonificació (€/any) * <sup>5</sup>	500
Subvenció (€)* <sup>6</sup>	1.250
Retorn de la inversió (anys)	2-3

\*<sup>1</sup> Segons [https://re.jrc.ec.europa.eu/pvg\\_tools/en/tools.html](https://re.jrc.ec.europa.eu/pvg_tools/en/tools.html)

\*<sup>2</sup> Percentatge entre l'energia produïda i l'energia elèctrica consumida al llarg de l'any

\*<sup>3</sup> Segons mix elèctric 0,25Kg CO<sub>2</sub>/kWh

\*<sup>4</sup> Segons una estimació de cost 2,5€/Wp (IVA inclòs)

\*<sup>5</sup> Segons Ordenança Fiscal nº 3 de Rubí

\*<sup>6</sup> Convocatòria prevista a l'octubre del 2021. Estimació del 40%

## PROJECTE PILOT: AUTOCONSUM COMPARTIT AL BARRI DELS AVETS

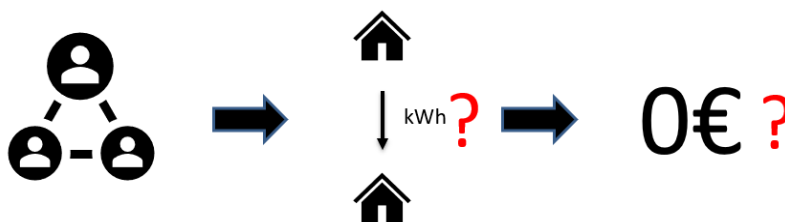
A més dels avantatges que presenta l'autoconsum individual, aquest projecte aporta els següents valors afegits gràcies a fer-ho de manera col·lectiva.

- **Millora dels preus d'execució:** l'agregació de diferents projectes individuals permetrà disposar de millors preus gràcies a l'economia d'escala.
- **Possibilitat de compartició:** la col·lectivitat de projectes propers geogràficament, i d'acord amb allò que preveu la normativa, permetrà la possibilitat d'establir sinèrgies entre habitatges segons potencialitats de les cobertes i tipus de consums d'energia.
- **Possibilitat de no realitzar cap inversió:** aquest pilot, a més a més, té com a objectiu analitzar la viabilitat d'un model de negoci basat en la compra-venta d'energia solar, enlloc de comprar la instal·lació com a producte material. Tenint com a horitzó la compra d'electricitat per part del consumidor a preus més econòmics que els vigents de la comercialitzadora, de manera que aquest no hagi d'assumir cap inversió i disposi d'un estalvi des del minut zero.

REDUCCIÓ DE COSTOS  
PER AGREGACIÓ

OPTIMITZACIÓ COBERTES-  
AUTOCONSUM COMPARTIT

POSSIBILITAT DE  
"NO INVERSIÓ"



## PARTICIPACIÓ AL PILOT

Inscriure's en aquest projecte pilot significa que analitzarem gratuïtament les teves dades de consum per a poder entregar-te un informe personalitzat sobre la viabilitat tècnica i econòmica de posar panells solars a casa teva. Arribat aquest punt podràs decidir si t'interessa la proposta i vols seguir endavant amb la participació del projecte d'autoconsum compartit, o bé prefereixes no participar.

### DESTINATARIS:

Qualsevol habitatge dels Avets. Tinguis o no una “bona coberta” i tinguis o no voluntat d'inversió.

### QUINA INFORMACIÓ REBRÀS EN CAS DE PARTICIPAR-HI

- Un informe de viabilitat d'autoconsum.
- Un pressupost.
- Possibilitat de compartició segons criteris tècnics, jurídics i segons voluntat de l'habitatge.
- Possibilitat d'accedir al projecte sense inversió. A validar segons nombre de participants al pilot i anàlisi tècnic i econòmic del potencial de cobertes.

### COM HI POTS PARTICIPAR

[Omplint el següent formulari d'inscripció.](#)

### CALENDARI PREVIST

INSCRIPCIÓ AL PROJECTE PILOT	FINS EL 17 D'OCTUBRE
TREBALL TÈCNIC I DE CAMP	OCTUBRE-NOVEMBRE
ENTREGA PROPOSTA VIA MAIL	NOVEMBRE
PRESENTACIÓ DE RESULTATS (PRECS I PREGUNTES)	NOVEMBRE