

Rubí compta amb tres escoles bressol municipals amb una capacitat de 127 places cadascuna.

EBM LLUNA

c. Barcelona, 65 - 67

93 588 95 26

eb.lluna@ajrubi.cat

EBM SOL, SOLET

c. Joaquim Blume, 30

93 588 64 88

eb.solsolet@ajrubi.cat

EBM LA BRUNA

c. Calderón de la Barca, 4

93 588 77 06

eb.labruna@ajrubi.cat

CALENDARI DE PREINSCRIPCIÓ I MATRICULACIÓ

CALENDARI	PROCÉS
28 d'abril de 2021	Publicació de l'oferta
6 al 13 de maig de 2021	Presentació de sol·licituds
21 de maig de 2021	Publicació de les relacions provisional baremades
25, 26 i 27 de maig de 2021	Reclamacions a les relacions provisionals baremades
4 de juny 2021	Publicació llista definitiva admesos
10 al 17 de juny de 2021	Període de matriculació

Podeu demanar més informació a:

Servei d'Infància i Educació
T.93 588 70 00 ext.4503
educacio@ajrubi.cat

A les mateixes escoles bressol en horari de secretaria, de 9 a 12 h i de 15 a 17 h, durant el període de preinscripció.

www.rubi.cat/educacio



Ajuntament de Rubí

RUBÍ
La ciutat dels Infants



TARIFES I PREUS PER AL CURS 2021-2022 / SERVEIS COMPLEMENTARIS

SERVEI DE MENJADOR I BERENAR

		SERVEI MENSUAL			
Membres unitat familiar	Quota mensual al menjador i berenar	Quota menjador mensual	Renda familiar	Quota mensual	Quota menjador mensual
2	Menor/= a	Menor/= a	Menor/= a	146,00 €	181,00 €
3	10.670,85 €	12.554,25 €	14.770,08 €	142,00 €	158,00 €
4	14.013,28 €	16.486,63 €	19.396,52 €	Menor/= a	més de
5	16.622,50 €	19.556,37 €	23.008,07 €	Menor/= a	22.590,10 €
6	18.862,66 €	22.191,92 €	26.108,80 €	Menor/= a	29.666,00 €
7 o més	21.026,68 €	24.737,89 €	29.104,12 €	Menor/= a	35.189,70 €
	23.074,63 €	27.147,30 €	31.938,80 €	Menor/= a	39.932,10 €
				Menor/= a	44.513,30 €
				Menor/= a	48.848,80 €

SERVEI ESPORÀDIC

		SERVEI ESPORÀDIC			
Membres unitat familiar	menjador i berenar	menjador	Renda familiar	Quota mensual	Quota menjador mensual
2	Menor/= a	Menor/= a	Menor/= a	10,00 €	11,00 €
3	10.670,85 €	12.554,25 €	14.770,08 €	8,50 €	9,50 €
4	14.013,28 €	16.486,63 €	19.396,52 €	Menor/= a	més de
5	16.622,50 €	19.556,37 €	23.008,07 €	Menor/= a	22.590,10 €
6	18.862,66 €	22.191,92 €	26.108,80 €	Menor/= a	29.666,00 €
7 o més	21.026,68 €	24.737,89 €	29.104,12 €	Menor/= a	35.189,70 €
	23.074,63 €	27.147,30 €	31.938,80 €	Menor/= a	39.932,10 €
				Menor/= a	44.513,30 €
				Menor/= a	48.848,80 €

SERVEI DE MONITRATGE PER A ALUMNES LACTANTS

		SERVEI DE MONITRATGE PER A ALUMNES LACTANTS			
Membres unitat familiar	Quota mensual pel servei de monitoratge de menjador d'alumnes lactants	Quota mensual	Quota menjador mensual	Quota mensual	Quota menjador mensual
2	Menor/= a	Menor/= a	Menor/= a	64,00 €	79,00 €
3	10.670,85 €	12.554,25 €	14.770,08 €	71,00 €	75,00 €
4	14.013,28 €	16.486,63 €	19.396,52 €	Menor/= a	més de
5	16.622,50 €	19.556,37 €	23.008,07 €	Menor/= a	22.590,10 €
6	18.862,66 €	22.191,92 €	26.108,80 €	Menor/= a	29.666,00 €
7 o més	21.026,68 €	24.737,89 €	29.104,12 €	Menor/= a	35.189,70 €
	23.074,63 €	27.147,30 €	31.938,80 €	Menor/= a	39.932,10 €
				Menor/= a	44.513,30 €
				Menor/= a	48.848,80 €



CURS 2021-2022
Tot el que cal saber per inscriure un infant de 0 a 3 anys a les escoles bressol municipals



Ajuntament de Rubí

RUBÍ
La ciutat dels Infants



! La preinscripció es farà per via telemàtica, accedint a l'apartat tràmits de la seu electrònica: <https://seu.rubi.cat/catalogoTramites/show/152>

Per als casos en què els sol·licitants no puguin fer la presentació telemàtica perquè s'ha verificat que no disposen de cap mitjà tecnològic, les escoles bressol atendran amb cita prèvia a l'escola bressol municipal escollida en primera opció, però hauran de demanar hora telefonant o per via de correu electrònic.

DOCUMENTACIÓ IDENTIFICATIVA QUE S'ACOMPANYA A LA PREINSCRIPCIÓ EN TOTS ELS CASOS

- Fotocòpia del llibre de família (pàgines on figuren els pares i el fill a inscriure) o certificat literal de naixement del fill a inscriure o altres documents acreditatius de la filiació.

- Fotocòpia del DNI del pare i de la mare i, si es tracta de persones estrangeres, el NIE o passaport.

- Full d'autorització per accedir a la consulta de dades a altres Administracions Públiques de cada progenitor/a. I germans majors de 16 anys.

- Sol·licitud de preinscripció del curs 2021-2022. A descarregar de la seu electrònica <https://seu.rubi.cat/catalogoTramites/show/152>

CRITERIS PER A L'ADMISSIÓ D'INFANTS AL SERVEI ESCOLAR ORDINARI DE LES ESCOLES BRESSOL MUNICIPALS A PARTIR DELS CURS 2021-2022

CRITERIS PRIORITARIS I LLUR PUNTUACIÓ

Quan l'alumne o alumna té germans o germanes escolaritzats al centre o pares o tutors o guardadors legals o de fet que hi treballen en el moment en què es presenta la preinscripció (1)	40 PUNTS
a) Domicili habitual de l'alumne/a a Rubí (zonificació única) (2)	30 PUNTS
b) Lloc de treball del pare, la mare, tutor o tutora, guardador o guardadora legal o de fet: quan l'alumne/a tingui domicili fora de Rubí i es prengui en consideració l'adreça del lloc de treball situat a Rubí (zonificació única) (3)	20 PUNTS
Discapacitat de l'alumne o alumna, pare, mare, tutor o tutora, guardador o guardadora legal o de fet, germà o germana, igual o superior al 33% (4)	10 PUNTS
Quan el pare o la mare, tutor o tutora, guardador o guardadora legal o de fet, siguin beneficiaris la prestació econòmica de renda garantida de ciutadania (5)	10 PUNTS

Documentació a aportar si s'al·lega algun criteri:

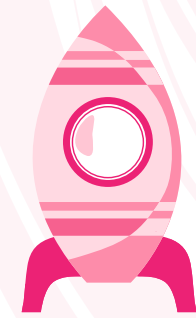
- Germans:** s'aplicarà aquest criteri automàticament una vegada tingui el vistiplau de la direcció de cada escola bressol, que comprovarà la matrícula del germà.
- Domicili:** S'aplicarà aquest criteri amb la consulta automàtica que farà l'Ajuntament de Rubí en el padró d'habitants.
- Treball a Rubí en cas de no viure:** Una còpia del contracte de treball o un certificat emès a aquest efecte per l'empresa o qualsevol altre document que acrediti que el lloc de treball o d'exercici de l'activitat és a Rubí.
- Discapacitat:** Còpia del certificat de discapacitat de la persona que al·legui aquesta condició, emès pel departament competent de la Generalitat de Catalunya, per l'ICAM (Institut Català d'Avaluacions Mèdiques) o pels organismes competents d'altres comunitats autònomes, o emès per la Seguretat Socials. En tot cas caldrà acreditar una discapacitat igual o superior al 33%.
- Renda garantida de ciutadania.** Acreditació de ser beneficiari o beneficiària de la prestació econòmica de la renda garantida de ciutadania.

CRITERIS COMPLEMENTARIS I LLUR PUNTUACIÓ

Pel fet de formar part de família nombrosa o monoparental (1)	15 PUNTS
---	-----------------

Documentació a aportar:

- FN o monoparental: còpia del carnet vigent, emès per la Generalitat



Tarifes i preus per al curs 2021-2022

SERVEI D'ESCOLARITZACIÓ

TARIFACIÓ SOCIAL CURS 2021/2022		208,00 €	198,00 €	188,00 €	168,00 €	148,00 €	98,00 €
Membres unitat familiar	Horari complet						
	Quota escolarització	208,00 €	198,00 €	188,00 €	168,00 €	148,00 €	98,00 €
Renda familiar	Quota escolarització horari matí	135,20 €	128,70 €	122,20 €	109,20 €	96,20 €	63,70 €
	Menor/ = a	més de	Menor/ = a	Menor/ = a	Menor/ = a	Menor/ = a	Menor/ = a
	2	22.590,10 €	22.590,10 €	17.377,00 €	14.770,08 €	12.554,25 €	10.670,85 €
	3	29.666,00 €	29.666,00 €	22.820,00 €	19.396,52 €	16.486,63 €	14.013,28 €
	4	35.189,70 €	35.189,70 €	27.069,00 €	23.008,07 €	19.556,37 €	16.622,50 €
	5	39.932,10 €	39.932,10 €	30.717,00 €	26.108,80 €	22.191,92 €	18.862,66 €
	6	44.513,30 €	44.513,30 €	34.241,00 €	29.104,12 €	24.737,89 €	21.026,68 €
7 o més	48.848,80 €	48.848,80 €	37.576,00 €	31.938,80 €	27.147,30 €	23.074,63 €	

- Sobre el tram de tarifació social assignat, en el cas de les famílies nombroses i monoparentals de categoria general i especial, s'aplicaran bonificacions del 10% o 15% respectivament.

- Pel segon germà escolaritzat al centre, el primer haurà de pagar el preu públic segons el tram de renda familiar calculat i el segon germà escolaritzat, pagarà el preu públic del tram de renda familiar immediatament inferior. En cas que el tram de renda familiar correspongui ja al preu públic més baix, l'usuari podrà sol·licitar a l'Equip d'Atenció Bàsica dels Serveis Socials Municipals, la revisió corresponent.

SERVEI D'ACOLLIMENT

Servei d'Acolliment Permanent	
- 5 dies a la setmana	37,00 €/mes
- 4 dies a la setmana	29,00 €/mes
- 3 dies a la setmana	22,00 €/mes
- 2 dies a la setmana	16,00 €/mes
- 1 dia a la setmana	8,00 €/mes
Acolliment esporàdic dia puntual	4,00 €/dia

Servei escolar complementari

2a quinzena de juliol
Horari de matí: 100,00 €

