



Ajuntament de Rubí



Diversitat funcional

Catàleg de serveis



Ajuntament de Rubí



Benvolgudes / Benvolguts,

L'Ajuntament de Rubí ha posat en marxa un nou servei que té per objectiu la millora en la capacitat de resposta a les demandes i expectatives de la ciutadania.

Es tracta d'un instrument amb el qual proporcionarem un millor servei a les ciutadanes i ciutadans de Rubí, amb informació de qualitat com a part d'una estratègia per fer més visible el compromís de l'Ajuntament d'emprendre accions de millora, orientades a fer més efectives les actuacions en matèria de diversitat funcional, aconseguint així que fruit d'aquestes accions Rubí sigui cada vegada una ciutat més accessible i inclusiva per a totes i tots.

De ben segur que aquest catàleg esdevindrà un valor afegit com a eina que facilita l'accés a la informació a les ciutadanes i ciutadans, i concretament a aquells amb diversitat funcional a qui especialment va dirigit.

Millorem i ens reforcem, però també cal continuar sumant esforços col·lectius perquè entre tots siguem més conscients de les millores que les nostres societats necessiten, per aconseguir una major qualitat de vida i d'igualtat d'oportunitats amb una perspectiva normalitzadora i de reconeixement de les diferències de l'altre, per acabar de recórrer el llarg camí de la plena inclusió social de les persones amb diversitat funcional.

Ana María Martínez
Alcaldessa de Rubí

Què entenem per diversitat funcional?

Quan parlem de diversitat funcional, ens referim a les persones que presenten diferents capacitats físiques, intel·lectuals, sensorials i/o per trastorn mental.

Totes les persones funcionem de forma diferent i necessitem de l'entorn per poder desenvolupar-nos; alhora, al llarg de la vida anem modificant la nostra forma de funcionar.

Aquestes diferències funcionals en interacció amb el medi social, han de ser accessibles i no crear barreres de participació en igualtat de condicions, per evitar que la persona pateixi discriminació i/o manca d'igualtat d'oportunitats.

La diversitat s'ha d'entendre com un valor afegit de la nostra societat, que ha de prendre el compromís de treballar per respectar la dignitat i la llibertat de tothom, desenvolupant béns, serveis i productes universals i accessibles que garanteixin l'exercici dels drets individuals en condicions d'igualtat, seguretat i confort.








Com fer servir el catàleg?

El **catàleg** ofereix informació de manera estructurada de recursos, serveis i prestacions en matèria de diversitat funcional, tant del municipi de Rubí, com d'altres poblacions properes.



Consta d'una breu descripció de cadascún, de qui se'n pot beneficiar i un apartat amb informació de contacte per fer-ne ús.

Està estructurat per blocs temàtics i grups d'edat:

Blocs temàtics:

-  Prestacions
-  Sanitat
-  Educació / Formació laboral
-  Habitatge
-  Esport, oci i lleure
-  Accessibilitat i mobilitat
-  Entitats i associacions

Grups d'edat:

-  Infància / Joventut
-  Adults
-  Gent gran

El catàleg disposa de codis QR per facilitar l'accés, mitjançant el mòbil, amb més informació complementària de cada servei. (Cal descarregar-se l'aplicació adient).

Els editors d'aquest catàleg no es fan càrrec dels possibles canvis o actualitzacions dels enllaços web facilitats que es puguin efectuar una vegada publicat el catàleg.

Infància Joventut

Prestacions, recursos i serveis socials

Oficina d'Atenció a la Diversitat Funcional	8
Serveis Socials bàsics	8
Oficina d'Atenció a la Ciutadania: OAC	9
Atenció i valoració del grau de discapacitat: CAD	9
Llei de la dependència	10
Lleis d'integració laboral: LISMI i LGD	11
Procés d'incapacitació i tutela	11
Prestació per orfanat	12
Prestació per fill/a a càrrec diversitat funcional	12
Deduccions i reduccions en determinats impostos	13
Exempció o reducció del copagament farmacèutic	13
Programa d'ajudes d'atenció social: PUA	14
Serveis substitutoris de la llar períodes temporals	15
Informació de protecció jurídica a escala europea	16
Taula de participació de la diversitat funcional	16

Educació

Detecció i atenció als infants amb dificultats i trastorns: DAPSI	24
Suport educatiu de l'alumne amb necessitats especials: EAP	24
Suport dins l'escola ordinària a alumnes amb necessitats especials: USEE	25
Escolarització dels infants amb necessitats especials: EEP	25
Ajuts per a l'alumnat amb necessitat específica de suport educatiu.	26
Suport en centres educatius per a infants amb dificultats auditives i visuals: CREDA - CREDV	26
Ajuda especialitzada a famílies amb nadons amb pluridiscapacitat. NEXE Fundació	27
Formació alternativa a l'educació tradicional: PFI	27

Accessibilitat i mobilitat

Targeta d'aparcament persones mobilitat reduïda	44
Reserva d'aparcament individual	44
Targeta bonificada de transport públic de Rubí	45
Targeta descompte RENFE i FGC	45
Subsidi per a despeses de transport	46
Defensa de l'accessibilitat de la mobilitat reduïda: Rubí té rodes	46
APP - Aplicació de millora de la comunicació	47
Serveis alternatius a la comunicació oral	47
Ajudes a l'accessibilitat de l'entorn: SIRIUS	48
Banc d'Ajudes Tècniques: BAT	48

Sanitat

Servei Català de Salut: Centres d'atenció primària	19
Targeta identificativa: Cuida'm	19
Centre Salut Mental d'Infants i Adolescents: CSMIJ	20
Prestació per a pròtesis, ortesis i cadires de rodes	21

Habitatge

Petites reformes bàsiques en habitatges particulars: Diputació de Barcelona	32
Accés a l'habitatge adaptat de protecció oficial: Ajuntament de Rubí	33

Esport, oci i lleure

Activitats d'Ocicultural a Rubí	36
Activitats esportives adaptades a l'àmbit de club: Club esportiu Horitzó a Rubí	36
Escola de Futbol: Can Mir	37
Activitats esportives d'hàndbol: Associació DEMANOENMANO	37
Escola municipal de música Rubí - Pere Burés	38
Tallers i activitats d'oci i lleure a Rubí	38
Altres entitats i activitats de lleure a la comarca	
Associació ESTEL a Terrassa	39
Associació INFINITS SOMRIURES a Sant Cugat	39
Associació GRANDALLA a Sabadell	40
Teràpia i activitats amb cavalls: Ass. Som ALAIRE	40
Esport adaptat de nivell avançat (diversos esports)	41
Vacances específiques (varis ofertants)	41

Entitats i associacions

Diversitat intel·lectual de Rubí - Suport i assessorament: Apdir	51
Autisme - Suport i assessorament: RubíTEA	51
Discapacitat visual, informació per a persones amb deficiència visual i altres: ONCE	52
Malalties neurològiques: AVAN	52
Centre terapèutic de malalties neurològiques: Creu Roja	53
Discapacitat auditiva - Suport i assessorament malalties minoritàries: FECAMM	54
Fibromiàlgia i síndromes de sensibilització central: ACAF	54



Adults

Prestacions, recursos i serveis socials

Oficina d'Atenció a la Diversitat Funcional	8
Serveis Socials bàsics	8
Oficina d'Atenció a la Ciutadania: OAC	9
Atenció i valoració del grau de discapacitat: CAD	9
Llei de la dependència	10
Lleis d'integració laboral: LISMI i LGD	11
Procés d'incapacitació i tutela	11
Prestació per orfanat	12
Prestació per fill/a a càrrec diversitat funcional	12
Deduccions i reduccions en determinats impostos	13
Exempció o reducció del copagament farmacèutic	13
Pensió no contributiva per invalidesa	14
Programa d'ajudes d'atenció social: PUA	14
Programa de suport a l'autonomia a la pròpia llar	15
Serveis substitutoris de la llar períodes temporals	15
Informació de protecció jurídica a escala europea	16
Taula de participació de la diversitat funcional	16

Formació i inserció laboral

Orientació a l'accés a l'ocupació: RUBI Forma	28
Valoració i orientació de la capacitat laboral: EVO	28
Centres especials de treball: CET	29
Serveis de centres ocupacionals per a persones amb diversitat intel·lectual: SOI i STO	29
Acompanyament i seguiment a la integració laboral: SIL	30

Accessibilitat i mobilitat

Targeta d'aparcament persones mobilitat reduïda	44
Reserva d'aparcament individual	44
Targeta bonificada de transport públic de Rubí	45
Targeta descompte RENFE i FGC	45
Subsidi per a despeses de transport	46
Defensa de l'accessibilitat de la mobilitat reduïda: Rubí té rodes	46
APP - Aplicació de millora de la comunicació	47
Serveis alternatius a la comunicació oral	47
Ajudes a l'accessibilitat de l'entorn: SIRIUS	48
Banc d'Ajudes Tècniques: BAT	48

Sanitat

Servei Català de Salut: Centres d'atenció primària	19
Tarjeta identificativa: Cuida'm	19
Centre de Salut Mental d'Adults: CSMA	20
Servei Rehabilitació Comunitària en Salut Mental	21
Prestació per pròtesis, ortesis i cadires de rodes	21

Habitatge

Servei de llar residència temporal o permanent: Diferents ubicacions	32
Petites reformes bàsiques en habitatges particulars: Diputació de Barcelona	32
Accés a l'habitatge adaptat de protecció oficial: Ajuntament de Rubí	33

Esport, oci i lleure

Activitats d'Ocicultural a Rubí	36
Activitats esportives adaptades l'àmbit de club: Club Esportiu Horitzó a Rubí	36
Activitats esportives d'hàndbol: Associació DEMANOENMANO	37
Escola municipal de música Rubí - Pere Burés	38
Tallers i activitats d'oci i lleure a Rubí	38
Altres entitats i activitats de lleure a la comarca	
Associació ESTEL a Terrassa	39
Associació INFINITS SOMRIURES a Sant Cugat	39
Associació GRANDALLA a Sabadell	40
Teràpia i activitats amb cavalls: Ass. Som ALAIRE	40
Esport adaptat de nivell avançat (diversos esports)	41
Vacances específiques (varis ofertants)	41

Entitats i associacions

Diversitat intel·lectual de Rubí - Suport i Assessorament: Apdir	51
Autisme - Suport i assessorament: RubíTEA	51
Discapacitat visual, informació per a persones amb deficiència visual i altres: ONCE	52
Malalties neurològiques: AVAN	52
Centre terapèutic de malalties neurològiques: Creu Roja	53
Discapacitat auditiva - Suport i assessorament	53
malalties minoritàries: FECAMM	54
Fibromiàlgia i síndromes de sensibilització central: ACAF	54



Gent gran

Prestacions, recursos i serveis socials

Oficina d'Atenció a la Diversitat Funcional	8
Serveis Socials bàsics	8
Oficina d'Atenció a la Ciutadania: OAC	9
Atenció i valoració del grau de discapacitat: CAD	9
Llei de la dependència	10
Lleis d'integració laboral: LISMI i LGD	11
Procés d'incapacitació i tutela	11
Deduccions i reduccions en determinats impostos	13
Exempció o reducció del copagament farmacèutic	13
Pensió no contributiva per invalidesa	14
Programa d'ajudes d'atenció social: PUA	14
Informació de protecció jurídica a escala europea	16
Taula de participació de la diversitat funcional	16

Esport, oci i lleure

Activitats d'Ocicultural a Rubí	36
Activitats esportives adaptades a nivell club: Club esportiu Horitzó a Rubí	36
Activitats esportives d'hàndbol: Associació DEMANOENMANO	37
Escola municipal de música Rubí - Pere Burés	38
Tallers i ocivitats d'oci i lleure a Rubí	38
Altres entitats i activitats de lleure a la comarca Associació ESTEL a Terrassa	39
Associació INFINITS SOMRIURES a Sant Cugat	39
Associació GRANDALLA a Sabadell	40
Teràpia i activitats amb cavalls: Ass. Som ALAIRE	40
Esport adaptat de nivell avançat (diversos esports)	41
Vacances específiques (varis ofertants)	41

Sanitat

Servei Català de Salut: Centres d'atenció primària	19
Targeta identificativa: Cuida'm	19
Centre de Salut Mental d'Adults: CSMA	20
Prestació per pròtesis, ortesis i cadires de rodes	21

Habitatge

Petites reformes bàsiques en habitatges particulars: Diputació de Barcelona	32
Accés a l'habitatge adaptat de protecció oficial: Ajuntament de Rubí	33

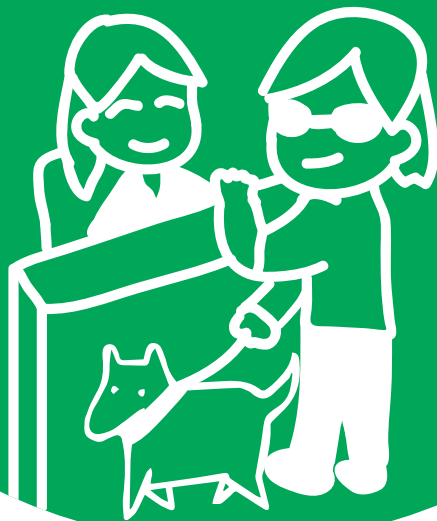
Accessibilitat i mobilitat

Targeta d'aparcament persones mobilitat reduïda	44
Reserva d'aparcament individual	44
Targeta bonificada de transport públic de Rubí	45
Targeta descompte RENFE i FGC	45
Subsidi per a despeses de transport	46
Defensa de l'accessibilitat de la mobilitat reduïda: Rubí té rodes	46
APP - Aplicació de millora de la comunicació	47
Serveis alternatius a la comunicació oral	47
Ajudes a l'accessibilitat de l'entorn: SIRIUS	48
Banc d'Ajudes Tècniques: BAT	48

Entitats i associacions

Diversitat intel·lectual de Rubí - Suport i assessorament: Apdir	51
Autisme - Suport i assessorament: RubíTEA	51
Discapacitat visual, informació per a persones amb deficiència visual i altres: ONCE	52
Malalties neurològiques: AVAN	52
Centre terapèutic de malalties neurològiques: Creu Roja	53
Discapacitat auditiva - Suport i assessorament malalties minoritàries: FECAMM	54
Fibromiàlgia i síndromes de sensibilització central: ACAF	54

Prestacions, recursos i serveis socials



Oficina d'atenció a la diversitat funcional



Descripció del servei:

Espai d'atenció on s'ofereix informació, orientació i assessorament de forma centralitzada a les persones amb diversitat funcional i les seves famílies, sobre recursos i serveis adreçats a aquest col·lectiu, per tal de facilitar l'accés i les gestions que han de fer les famílies a l'hora de sol·licitar i tramitar diferents prestacions o serveis, i en col·laboració amb la resta de professionals i entitats del sector, proporcionant un seguiment a l'usuari en tot el procés al llarg del cicle vital.

Qui hi pot accedir:

Persones amb diversitat funcional i les seves famílies.

- * Infants i adolescents.
- * Adults-
- * Gent gran amb condició prèvia de valoració de discapacitat del CAD, més enllà de la pròpia de l'edat.

Oficina d'Atenció a la Diversitat Funcional

C/ General Prim, 33-35 2n
08191 Rubí

S'ha de concertar visita al
Tel.: 935 887 575 (matins)

Horari d'atenció:
Dilluns i dimarts
de 16.00-19.00

8

Serveis socials bàsics



Descripció del servei:

Primer nivell del sistema públic de Serveis Socials. Atenen a ciutadans i ciutadanes de forma personalitzada i estan integrats per un conjunt organitzat i coordinat d'accions professionals amb l'objectiu de millorar el benestar social i afavorir la integració de les persones.

Qui hi pot accedir:

Per accedir als serveis socials, cal anar a Primera Acollida a partir de demandes dels propis ciutadans i/o d'institucions.

També s'accedeix des del projecte de coordinació amb les escoles i els instituts del municipi.

Serveis Socials de Rubí (Primera Acollida)

C/ General Prim, 33-35 2n
08191 Rubí

Tel.: 935 887 077

De dilluns a divendres
de 9.00-14.00

Dilluns de 16.00-19.00



ACCÉS WEB

Oficina d'Atenció a la Ciutadania: OAC



Descripció del servei:

Són dependències municipals on es recullen les sol·licituds i realitzen els tràmits a petició de la ciutadania, de manera presencial, telefònica i per internet.

Es poden fer tràmits i gestions relacionats amb:

- * Registre general de documents.
- * Ajudes i prestacions als ciutadans.
- * Tributs.
- * Vehicles i transport.
- * Instància general de l'Ajuntament presencial.
- * Qualsevol altra consulta o tràmit propis de cada municipi.

Qui hi pot accedir:

Qualsevol ciutadà de Rubí.

Rubí disposa de dues oficines al seu servei.

Trucar al 935 887 000 o
presencialment a
qualsevol dels centres

OAC Centre

C/ Narcís Menard, 13-17

Tel.: 935 887 000

De dilluns a dijous
matins de 8.30-14.00 i
tardes de 16.00-18.30

Divendres i vigílies de festiu
de 8.30-14.00

OAC Les Torres

Rambleta de Joan Miró s/n

Tel.: 935 887 000

De dilluns a divendres
de 8.30 a 14.00



ACCÉS WEB

9

Atenció i valoració del grau de discapacitat: CAD



Descripció del servei:

Servei dirigit a persones amb diversitat funcional, a les seves famílies i als professionals del sector.

- * Informació i orientació.
- * Valoració i qualificació del grau de discapacitat emeses pels equips multidisciplinaris de valoració i orientació.

És el primer pas per poder accedir a tota la xarxa de recursos de diversitat funcional.

Un cop feta la valoració i reconegut el grau de discapacitat igual o superior al 33% es pot disposar de la Targeta Acreditativa de la Discapacitat.

Qui hi pot accedir:

S'adreça a persones amb diversitat funcional i les seves famílies.

CAD Centre d'Atenció a
persones amb
Discapacitat

C/Prat de la Riba, 30-32
08222 Terrassa

Tel.: 937 858 300

cadterrasatsf@gencat.cat

De dilluns a divendres
de 9.00-14.00



ACCÉS WEB



Descripció del servei:

Segons la necessitat d'ajuda que té una persona per realitzar les activitats bàsiques de la vida diària, a partir del barem de valoració de la dependència (BVD) s'estableixen tres graus de dependència: dependència moderada (Grau I), dependència severa (Grau II), i gran dependència (Grau III).

Grau I. Dependència moderada

Es considera que una persona té un grau de dependència moderada quan necessita ajuda per realitzar diverses activitats bàsiques de la vida diària, almenys una vegada al dia, o té necessitats d'ajuda intermitent o limitada per a la seva autonomia personal.

Grau II. Dependència severa

Es considera que una persona té un grau de dependència severa quan necessita ajuda per a diverses activitats bàsiques de la vida diària dues o tres vegades al dia, però no requereix la presència permanent d'una persona cuidadora o té necessitats d'ajuda extensa per a la seva autonomia personal.

Grau III. Gran dependència

10

Es considera que una persona té una gran dependència quan necessita ajuda per realitzar diverses activitats bàsiques de la vida diària unes quantes vegades al dia i, per la seva pèrdua total d'autonomia mental o física, necessita la presència indispensable i contínua d'una altra persona o té necessitat d'ajuda generalitzada per a la seva autonomia personal.

Qui hi pot accedir:

Són titulars dels drets establerts a la llei, els ciutadans i les ciutadanes espanyols que compleixin els requisits següents:

- * Trobar-se en una situació de dependència en alguns dels graus establerts.
- * Residir al territori espanyol i haver-ho fet durant cinc anys anteriors a la sol·licitud.
- * Un cop entregada la sol·licitud, es realitza una valoració al domicili o centre on viu la persona. D'aquesta valoració es fa una resolució que atorga un grau.
- * Un cop es té el grau valorat, els equips de serveis socials realitzen el PIA (Programa Individual d'Atenció), que indica quines ajudes s'atorguen en cada cas. Les ajudes poden ser en format de prestació econòmica, en forma de recurs o de servei.
- * Aquesta llei també ofereix un ventall d'ajudes a les persones cuidadores.

Serveis Socials de Rubí (Primera Acollida)

C/ General Prim, 33-35 2n
08191 Rubí
Tel.: 935 887 000

De dilluns a divendres
de 9.00-14.00

Dilluns de 16.00-19.00

Tota la informació referent per a persones amb dependència



Lleis d'integració laboral: LISMI i LGD



Descripció del servei:

La LISMI és la Llei d'integració social del minusvàlid, Llei 13/1982 de 7 d'abril, que estableix per a les empreses públiques i privades, amb una plantilla superior a 50 treballadors, l'obligació de contractar un nombre de treballadors amb discapacitat no inferior al 2% amb l'objectiu d'impulsar i fomentar la seva integració laboral.

Posteriorment, l'any 2000, amb l'objectiu de facilitar a les empreses el compliment d'aquesta obligació, es van establir una sèrie de mesures de caràcter excepcional a la LISMI que es troben recollides en el Reial decret 27/2000 del 14 de gener. Són les anomenades Mesures Alternatives. I més endavant, l'any 2014, es produeix una unificació de diverses normatives que donen com a resultat l'actual Llei general de discapacitat (LGD) – Reial decreto legislatiu 1/2013 de 29 de Novembre.

La LGD, Llei general de discapacitat és la refundició en un únic text legal que regularitza, aclareix i harmonitza 3 normes: la LISMI, la LIONDAU i la Llei d'infraccions i sancions, principals disposicions legals de caràcter general vigents concebudes per atendre els drets de les persones amb diversitat funcional.

Enllaços web per a més informació

ACCÉS WEB - Llei LISMI



ACCÉS WEB - Adaptació Llei LISMI



ACCÉS WEB - Llei LGD



11

Procés d'incapacitació i tutela



Descripció del servei:

La incapacitació és el procés judicial destinat a protegir els drets i el patrimoni de les persones que no tenen capacitat per governar-se a si mateixes.

S'ha de presentar la demanda d'incapacitació al Jutjat de Primera Instància del municipi de residència. Per iniciar aquest procediment és necessària l'assistència d'advocat i procurador.

El procés judicial acaba amb una sentència, en la qual el jutge denega o declara la incapacitació legal de la persona demandada; en aquest últim cas s'ha de fixar l'abast de la incapacitació i l'òrgan protector que li correspongui.

Tipus d'incapacitació:

- * **Total:** No té capacitat d'autogovernar-se en cap acte i la tutela l'exerceix un tutor que representa la persona incapacitada.
- * **Parcial:** No té capacitat d'autogovernar-se en determinats actes, i la conseqüència és la curatela, que l'exerceix un cuidador que només intervé en els actes que especifica la sentència judicial o que marca la llei. No substitueix la persona incapacitada sinó que l'assisteix complementant la seva capacitat.

Qui hi pot accedir:

- * Qualsevol persona pot ser declarada incapaç quan pateixi una deficiència.
- * Poden iniciar el procés d'incapacitació el cònjuge o la parella de fet, els descendents, els ascendents i els germans de la persona.
- * Qualsevol ciutadà pot posar en coneixement del Ministeri Fiscal l'existència d'un presumpte incapaç perquè iniciï el procediment.

Serveis Socials de Rubí
(vegeu pàgina 8)

Servei d'Orientació
Jurídica

Espoz i Mina, 4 baixos
08191 Rubí

Tel.: 935 881 157

De dilluns a divendres
de 9.00-13.00

Jutjats de Rubí

Pere Esmendia, 15
08191 Rubí

De dilluns a divendres
de 9-00-14.00



ACCÉS WEB

Prestació per orfandat

Descripció del servei:

És una prestació econòmica, en forma de pensió, motivada per la defunció d'un familiar de primer grau i destinada a compensar la situació de necessitat econòmica en la qual puguin quedar els fills propis o els aportats al matrimoni pel cònjuge en determinades circumstàncies.

Les prestacions depenen del tipus d'orfandat:

- * Orfandat simple (mort d'un dels pares).
- * Orfandat absoluta (mort dels dos pares).

Qui hi pot accedir:

Els fills del causant, qualsevol que sigui la naturalesa legal de la seva filiació, així com els fills nascuts després de la defunció.

- * Menors de 21 anys.
- * Majors amb incapacitat permanent absoluta o gran invalidesa.
- * Menors de 25 si no treballen o els seus ingressos són inferiors a l'SMI (salari mínim interprofessional) del moment.

La persona que ha causat defunció ha d'estar d'alta o en situació assimilada a la d'alta en el règim de la Seguretat Social, o en la condició de pensionista per jubilació o incapacitat.



Cal dirigir-se al Centre d'Atenció i Informació de la Seguretat Social (INSS)

Via web

o bé

TERRASSA (INSS)

Avinguda Abat Marcet, 366
08225 Terrassa

Tel.: 937 800 150
937 803 144

De dilluns a divendres
de 9.00-14.00



ACCÉS WEB

12

Prestació per fill/a a càrrec amb diversitat funcional

Descripció del servei:

És una assignació econòmica de la Seguretat Social que es reconeix per cada fill a càrrec del beneficiari menor de 18 anys amb una discapacitat igual o superior al 33%, o major de 18 anys afectat per una discapacitat igual o superior al 65% amb independència legal de la seva filiació, així com per als menors acollits en acolliment familiar, permanent o preadoptiu.

Qui hi pot accedir:

Les persones que resideixen legalment en territori espanyol i que tenen a càrrec fills amb una discapacitat i amb els quals conviuen.



Cal dirigir-se al Centre d'Atenció i Informació de la Seguretat Social (INSS)

Via web

o bé

TERRASSA (INSS)

Avinguda Abat Marcet, 366
08225 Terrassa

Tel.: 937 800 150
937 803 144

De dilluns a divendres
de 9.00-14.00



ACCÉS WEB

Deduccions i reduccions en determinats impostos



Descripció del servei:

Les persones amb diversitat funcional o els seus pares, si depenen d'ells, poden beneficiar-se de deduccions i/o reduccions en:

- * Impost sobre la renda de les persones físiques (IRPF)
- * Impost sobre successions i donacions
- * Impost sobre el patrimoni, transmissions patrimonials i actes jurídics documentats
- * Impost de circulació i matriculació:
Les persones amb grau igual o superior al 33% de discapacitat estaran exemptes de pagar aquest impost, tant per als vehicles conduïts per persones amb discapacitat com per als destinats al seu transport.

La persona amb discapacitat ha de ser la titular del vehicle, independentment que sigui ell el conductor o no, però sent aquest d'ús exclusiu per a la persona amb discapacitat.
- * Reducció de l'impost de l'IVA per la compra d'un vehicle nou.

Qui hi pot accedir:

Persones que disposen del certificat de reconeixement de discapacitat i compleixen els requisits establerts.



ACCÉS WEB

Exempció o reducció del copagament farmacèutic



Descripció del servei:

Les persones amb diversitat funcional en funció de la seva condició socioeconòmica i discapacitat, poden acollir-se a l'exempció d'aquest copagament o, amb caràcter excepcional i temporal, a una reducció amb un límit màxim d'aportació mensual per usuari, sempre que s'acompleixin els requisits establerts.

Qui hi pot accedir:

EXEMPTS DE PAGAMENT

- * Persones afectades de síndrome tòxica.
- * Persones perceptores de rendes d'integració social i de la LISMI.
- * Persones perceptores de pensions no contributives.
- * Persones en atur que han perdut el dret a percebre el subsidi d'atur.
- * Persones que reben tractaments derivats d'accidents de treball i malaltia professional.

Per acollir-se a una reducció temporal cal tenir un grau igual o superior al 65% i/o complir una sèrie de requisits a valorar en cada cas.

Si se sol·licita als centres d'atenció primària poden facilitar la informació de manera personalitzada.



ACCÉS WEB

Cal adreçar-se al centre d'atenció primària de referència.

CAP Mútua Rubí
CAP Anton i Borja
CAP Sant Genís

Pensió no contributiva per invalidesa

Descripció del servei:

La pensió per invalidesa, en la seva modalitat no contributiva, consisteix en una prestació econòmica individualitzada, de caràcter periòdic, a favor de persones d'entre divuit i seixanta-cinc anys afectades per una discapacitat permanent, igual o superior al 65%, de caràcter físic, psíquic o sensorial, sense recursos econòmics suficients i que no puguin acollir-se al sistema contributiu de pensions.

* És variable i depèn dels ingressos de la persona sol·licitant i dels ingressos dels familiars amb qui convisqui.

COMPLEMENTES PNC:

* Quan es tracta de persones amb invalidesa o discapacitat en un grau igual o superior al 75% de discapacitat i que necessitin l'ajuda d'una altra persona per realitzar els actes més elementals de la vida quotidiana s'incrementarà la pensió en un 50% sobre la quantia màxima.

* Prestació complementària PNC per a aquelles persones que no es poden incorporar al món laboral.

* Complement PNC per a persones que viuen de lloguer.

Qui hi pot accedir:

Persones entre 18 i 65 anys amb diversitat funcional, amb un percentatge igual o superior al 65%, sense recursos econòmics suficients i que no puguin acollir-se al sistema contributiu de pensions.

14

Programa d'ajudes d'atenció social: PUA

Descripció del servei:

L'objectiu d'aquesta prestació és contribuir a les despeses ocasionades per l'adquisició de productes i actuacions destinades a promoure l'autonomia personal de les persones amb diversitat funcional, per tal de millorar la seva qualitat de vida i fomentar la integració social.

Hi ha tot un ventall d'ajudes derivades del PUA.

- * Mobilitat i transport
- * Autonomia personal
- * Comunicació

Qui hi pot accedir:

Persones que tinguin reconegut un grau de discapacitat igual o superior al 33% i que reuneixin les condicions i els requisits establerts a la normativa aplicable.

Cal estar atent a les convocatòries dels ajuts.



Serveis Socials de Rubí
(Primera Acol·lida)
(vegeu pàgina 8)

Oficina d'Afers Socials i
Famílies
C/ Doctor Ullés, 96
08224 Terrassa
Tel.: 936 932 502
De dilluns a divendres
de 9.00-14.00



ACCÉS WEB



Oficina d'Atenció a la
Diversitat Funcional
(vegeu pàgina 8)

CAD Centre d'Atenció a
Persones amb
Discapacitat
(veure pàgina 9)



ACCÉS PDF
AJUDES PUA

Programa de suport a l'autonomia a la pròpia llar



Descripció del servei:

Programa que s'adreça a persones amb diversitat funcional que vulguin viure soles, en parella o amb altres persones i que necessitin per al desenvolupament de les activitats de la vida diària, tant en la seva llar com en la comunitat, de determinat suport per poder gestionar-se i ser més autònomes.

Qui hi pot accedir:

- * Persones entre 18 i 65 anys.
- * Tenir reconegut un grau de discapacitat igual o superior al 33% o una incapacitat permanent total, absoluta o gran invalidesa.
- * No tenir reconeguda la necessitat de tercera persona i poder desenvolupar les AVD amb el suport previst.
- * Tenir valorada la situació de dependència.
- * Disposar d'un pla d'atenció personal per part de l'entitat prestadora del servei.
- * Estar empadronat i residir legalment a Catalunya durant cinc anys, dos dels quals han de ser immediatament anteriors a la sol·licitud.
- * Altres requisits específics a complir.

Oficina d'Afers Socials i Famílies de la Generalitat

C/ Doctor Ullés, 96
08224 Terrassa

Tel.: 936 932 502

De dilluns a divendres
de 9.00 a 14.00

Serveis Socials de Rubí

(vegeu pàgina 8)



ACCÉS WEB

15

Serveis substitutoris de la llar per períodes temporals

Servei de respir

Descripció del servei:

És un programa de suport a les famílies cuidadores que ofereixen les diferents administracions i també certes entitats del sector de les persones amb diversitat funcional d'estades temporals en règim residencial.

El programa pretén millorar la qualitat de vida de tots els membres de la família proporcionant-los un temps de descans i també donar resposta a situacions urgents imprevistes.

L'Àrea d'Atenció a les Persones de la Diputació de Barcelona ofereix aquest programa als ajuntaments de la província per tal que els seus ciutadans i ciutadanes se'n puguin beneficiar.

Qui hi pot accedir:

Persones amb diversitat intel·lectual que viuen en família i tenen entre 6 i 65 anys.



Les famílies interessades s'han d'adreçar als serveis socials d'atenció primària dels ajuntaments.

Serveis Socials de Rubí (Primera acollida)

(vegeu pàgina 8)



ACCÉS PDF

Informació de protecció jurídica a escala europea

Descripció del servei:

Pàgina web promoguda pel Consell dels Notaris de la Unió Europea (CNUe) per a persones vulnerables a Europa amb l'objectiu de facilitar la informació sobre les mesures de protecció jurídica a les persones grans o amb alguna discapacitat en els 22 estats europeus amb sistemes notariais.

Realitzada amb el suport de la Comissió Europea, està disponible en anglès, espanyol, francès i alemany.

Aquesta eina té com a objectiu ajudar els ciutadans que desitgin conèixer els instruments d'autodeterminació a la seva disposició, tals com poders preventius, documents de voluntats anticipades o nomenar un tutor a la seva disposició.

Qui hi pot accedir:

Tothom qui estigui interessat en alguna qüestió jurídica en persones vulnerables.



Per a més informació cal consultar-ho via web a la següent adreça electrònica:

www.the-vulnerable.eu



ACCÉS WEB

16

Taula de participació de la diversitat funcional

Descripció del servei:

Òrgan consultor i de participació de les diferents entitats i associacions relacionades amb la diversitat funcional, quant a recollida de necessitats i propostes de millora en matèria de diversitat funcional en tots els àmbits, fent d'aquesta un element clau per aconseguir fer de Rubí una ciutat inclusiva per a tota la ciutadania.

La Taula compta amb la participació de professionals i representants dels diversos col·lectius que treballen en aquest àmbit i s'ha establert una periodicitat de trobada cada sis mesos.

Es prioritzen dues comissions:

- * Accessibilitat
- * Formació i inserció laboral.

Qui hi pot accedir:

Professionals, tècnics, referents i representants de l'àmbit de la diversitat funcional.



Oficina d'Atenció a la Diversitat Funcional

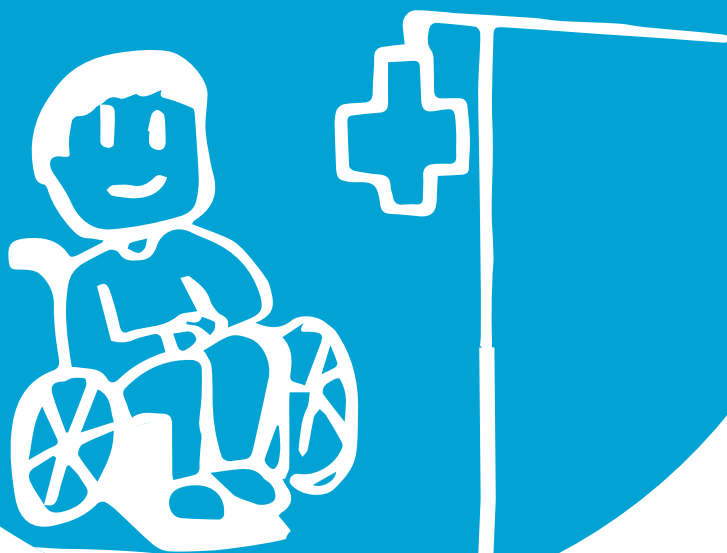
(vegeu pàgina 8)

Per a més informació:
Tel.: 935 887 575



ACCÉS WEB

Sanitat





Servei Català de Salut: Centres d'atenció primària

Descripció del servei:

L'atenció primària és el primer punt d'accés al sistema de salut i es presta principalment als centres d'atenció primària (CAP).

Els equips de professionals de l'atenció primària us resoldran la majoria dels problemes de salut.

També atenen urgències, en alguns casos les 24 hores del dia.

Tothom té assignat uns professionals de medicina i d'infermeria de referència.

Qui hi pot accedir:

Tots els ciutadans i ciutadanes de Catalunya.



Cal adreçar-se al centre d'atenció primària de referència.

CAP Mútua Rubí
C/ Prat de la Riba, 20
08191 Rubí
Tel.: 935 866 700

CAP Anton i Borja
C/ Edison, s/n
08191 Rubí
Tel.: 935 884 555

CAP Sant Genís
C/ Miquel Mumany, s/n
08191 Rubí
Tel.: 936 991 729



ACCÉS WEB

19

Targeta identificativa: Cuida'm

Descripció del servei:

Targeta sanitària que identifica aquelles persones que per les seves característiques clíniques necessiten un conjunt d'actuacions diferenciades en la seva relació amb els professionals i els serveis sanitaris.

Permet que siguin immediatament reconegudes per l'equip assistencial i se'ls pugui prestar una atenció diferenciada i més adaptada a la seva necessitat, amb l'acompanyament, si cal, d'un cuidador en els seus contactes assistencials.

Qui hi pot accedir:

Poden disposar inicialment de la targeta les persones amb les següents patologies o diagnòstics:

- * Demència (amb un nivell d'afectació cognitiu moderat)
- * Discapacitat intel·lectual greu i profunda
- * Discapacitat intel·lectual lleu o moderada amb trastorns de conducta
- * Trastorns de l'espectre autista
- * Dany cerebral
- * Malalties minoritàries cognitivoconductuals



Cal adreçar-se al centre d'atenció primària de referència.

CAP Mútua Rubí
CAP Anton i Borja
CAP Sant Genís



ACCÉS WEB

Centre de Salut Mental d'Infants i Adolescents: CSMIJ

Descripció del servei:

Atenció especialitzada en l'àmbit de la prevenció, diagnòstic i tractament en salut mental fins als 18 anys.

La seva funció és oferir atenció psiquiàtrica, psicològica, seguiment d'infermeria, treball social i suport a les famílies.

Qui hi pot accedir:

Donada la minoria d'edat dels usuaris, la sol·licitud de consulta ha de ser feta pels pares o representants legals i cal aportar un full de derivació del pediatre o metge de família que aconselli la consulta, en el qual consti el motiu d'aquesta.

La derivació també pot ser feta per l'Equip d'Assessorament Psicopedagògic de l'escola, pels Serveis Socials, per l'EAIA o pels serveis de la DGAIA, així com pels serveis d'hospitalització en salut mental i d'atenció a les urgències.

Cal estar empadronat dins dels municipis de Rubí o Castellbisbal.



Cal adreçar-se al centre d'atenció primària de referència.

CAP Mútua Rubí
CAP Anton i Borja
CAP Sant Genís

Centre de Salut Mental Infantil i Juvenil (CSMIJ)

C/ Nou, 28 - 2a planta
08191 Rubí

Tel.: 935 887 373
scsmrubi@cst.cat



ACCÉS WEB

20

Centre de Salut Mental d'Adults: CSMA

Descripció del servei:

Atenció especialitzada en l'àmbit de la prevenció, diagnòstic i tractament en salut mental per a majors de 18 anys.

La seva funció és oferir atenció psiquiàtrica, psicològica, seguiment d'infermeria, treball social i suport a les famílies.

Hi ha dos tipus de centres de salut que ofereixen atenció ambulatoria especialitzada en salut mental, en funció de l'edat dels pacients.

Qui hi pot accedir:

Per fer la sol·licitud d'assistència a un Centre de Salut Mental d'Adults s'ha d'aportar un full de derivació del metge de família que aconselli la consulta, on consti el motiu d'aquesta.

El full de derivació també pot ser estès pels serveis socials, d'hospitalització en salut mental i d'atenció en urgències.

Cal estar empadronat dins dels municipis de Rubí o Castellbisbal.



Cal adreçar-se al centre d'atenció primària de referència.

CAP Mútua Rubí
CAP Anton i Borja
CAP Sant Genís

Centre de Salut Mental d'Adults (CSMA)

C/ Nou, 28 - 1a planta
08191 Rubí

Tel.: 935 887 373
scsmrubi@cst.cat



ACCÉS WEB

Servei de Rehabilitació Comunitària en Salut Mental



Descripció del servei:

Servei especialitzat de rehabilitació psicosocial i reinserció comunitària per a persones de més de 18 anys que pateixen un trastorn mental greu.

Ofereixen atenció individualitzada a través de programes específics i suport a les famílies.

Intervenien conjuntament amb els recursos comunitaris en la reinserció dels usuaris i es coordinen amb els altres recursos de referència de la Xarxa en Salut Mental.

Qui hi pot accedir:

Cal estar empadronat dins dels municipis de Rubí, Castellbisbal o Sant Cugat.

Cal ser derivat del Centre de Salut Mental d'Adults (CSMA) de referència.

Servei de Rehabilitació Comunitària en Salut Mental

C/ Pitàgores, 4
08191 Rubí

Tel.: 936 972 882

ssrcrubi@cst.cat



ACCÉS WEB

21

Prestació per pròtesis, ortesis i cadires de rodes



Descripció del servei:

La prestació ortoprotètica s'orienta a recuperar habilitats, capacitats o funcions que s'han deteriorat o perdut a causa d'una malaltia congènita o adquirida, o un traumatisme.

El CatSalut ofereix ajuts econòmics per a l'adquisició de pròtesis, ortesis i cadires de rodes.

Les **pròtesis** són aparells que tenen la funció de reemplaçar una part anatòmica absent de la persona.

Les **ortesis** són aparells aplicats a una part del cos per suportar, immobilitzar, corregir o bé prevenir una deformitat.

Qui hi pot accedir:

Cal ser beneficiari de la Seguretat Social i que el metge hagi valorat la necessitat de l'aparell en qüestió.

Unitats de tramitació del Centre Sanitari.

CAP Mútua Rubí
CAP Anton i Borja
CAP Sant Genís



ACCÉS WEB



Educació, formació i inserció laboral



Detecció i atenció als infants amb dificultats i trastorns: DAPSI

Descripció del Servei:

DAPSI és un centre de desenvolupament infantil i atenció precoç.

L'Atenció Precoç és el conjunt d'intervencions assistencials i preventives adreçades a la població infantil de 0 a 6 anys, a les seves famílies i a l'entorn natural on es desenvolupen.

L'objectiu del Servei d'Atenció Precoç és detectar i atendre, el més aviat possible, als infants que presenten dificultats o trastorns en el desenvolupament o amb risc de patir-los, potenciant el suport a la criança com a factor protector i preventiu.

Qui hi pot accedir:

Infants, que manifesten trastorns o dificultats en el seu desenvolupament, residents a Rubí o Castellbisbal.

Els pares o tutors poden sol·licitar visita per iniciativa pròpia i s'aconsella que la família faci la sol·licitud abans dels 4 anys d'edat del menor.

Habitualment, però, són els serveis pediàtrics, escolars o socials els qui deriven a la família i li facilita el full de derivació que cal entregar en la primera visita.



DAPSI RUBÍ

C/ Maria Aurèlia Capmany, 32.
2n pis

08191 Rubí

Tel: 935 887 474

dapsi@dapsirubi.cat

Dilluns a divendres
matí i tarda amb cita prèvia



ACCÉS WEB

24

Suport educatiu de l'alumne amb necessitats especials: EAP

Descripció del Servei:

Són equips d'assessorament i orientació psicopedagògic que donen suport al professorat i als centres educatius en la resposta a la diversitat de l'alumnat i en relació als alumnes que presenten necessitats educatives especials, així com a les seves famílies.

Estan integrats en el sistema educatiu públic i depenen dels Serveis Territorials del seu territori.

Qui hi pot accedir:

L'accés al servei s'inicia a partir de demandes dels centres educatius, a partir del procés d'escolarització de l'alumnat amb necessitats educatives especials o en la coordinació amb altres serveis de la zona.

En principi no es tracta d'un servei d'atenció directa a les demandes de les famílies, però s'atenen les seves consultes per a proporcionar-los orientacions o informar-los sobre serveis o recursos de la zona que poden necessitar.



EAP RUBÍ

Carrer Numància, 11
08191 Rubí

Tel: 936 977 569

936 979 015

a8900410@xtec.cat



ACCÉS WEB



ACCÉS WEB

Support dins l'escola ordinària a alumnes amb necessitats especials: USEE



Descripció del Servei:

Les unitats de suport a l'educació especial (USEE) són unitats de recursos per afavorir la participació de l'alumnat amb necessitats educatives especials en entorns escolars ordinaris amb el compromís de la comunitat educativa per avançar com a escola inclusiva.

L'alumnat atès pels professionals de la USEE té com a marc curricular de referència amb caràcter general el mateix que s'estipula per al conjunt de l'alumnat, reflectit en el projecte educatiu.

Les adaptacions que es facin per a cada alumne es determinaran en el seu pla individual.

Qui hi pot accedir:

Alumnat amb manca d'autonomia per motius de diversitats intel·lectuals severes, trastorns generalitzats del desenvolupament o trastorns greus de la conducta.

Orientats pels equips d'assessorament i orientació psicopedagògica (EAP).

Algunes escoles de Rubí disposen d'aquest servei.

L'EAP orienta a les famílies sobre els centres susceptibles d'atendre els infants amb necessitats especials.

(veure pàgina 24)



ACCÉS WEB

25

Escolarització dels infants amb necessitats especials: EEP



Descripció del Servei:

L'atenció educativa de tots els alumnes es regeix pel principi d'escola inclusiva.

Els infants amb diversitat funcional sempre que es valori positivament, han d'ésser atesos en centres ordinaris d'educació. Si no és possible, han d'escolaritzar-se en un centre d'educació especial.

Rubí disposa des de ja fa molts anys d'una escola d'aquestes característiques, l'escola d'educació especial "Ca n'Oriol".

Qui hi pot accedir:

Infants amb diversitat funcional en edat escolar amb prèvia valoració de l'equip d'assessorament i orientació psicopedagògica (EAP), que determinarà les seves possibilitats i orientarà cap el centre que consideri més idoni.

ESCOLA D'EDUCACIÓ ESPECIAL "CA N'ORIOI"

C/ Granada, 31
08191 Rubí

Tel: 936 978 390

cee-canoriol@xtec.cat



ACCÉS WEB

Ajuts per l'alumnat amb necessitat específica de suport educatiu.

Descripció del Servei:

Són ajuts públics de caràcter individual adreçats a infants i joves amb diversitat funcional que cursen estudis en Centres d'Educació Especial o Unitats d'Educació Especial d'un centre ordinari.

També per a infants i joves superdotats intel·lectualment que necessiten realitzar activitats complementàries a la formació reglada.

Qui hi pot accedir:

Alumnes que acreditin la necessitat específica de suport educatiu i que reuneixin els requisits establerts per normativa.

Cal estar atent a la convocatòria



S'hi pot accedir telemàticament o bé per mitjà del centre educatiu on estigui matriculat.

**SERVEIS TERRITORIALS
d'ENSENYAMENT
del Vallès Occidental**

Avda. Marqués de Comillas, 67
08202 Sabadell

Tel: 937 484 455

st_valles.ensenyament@gencat.cat



ACCÉS WEB

26

Suport en centres educatius per a infants amb dificultats auditives i visuals: CREDA - CREDV

Descripció del Servei:

Els CREDA són serveis de suport als centres educatius en l'adequació a les necessitats especials de l'alumnat amb greus dificultats d'audició, llenguatge i/o comunicació que interfereixen en el seu desenvolupament personal, social i curricular.

Els CREDV, en col·laboració amb l'ONCE, dóna suport a la tasca dels professors d'alumnes amb greus dèficits visuals i orientació a les seves famílies.

Qui hi pot accedir:

Infants amb dificultats auditives i/o visuals.

Derivats per l'EAP de la zona a través d'un full protocol·litzat de demanda.



**SERVEI EDUCATIU
del Vallès Occidental**

Carrer Numància, 11
08191 Rubí

Tels: 936 977 569
936 979 015

a8900410@xtec.cat



ACCÉS WEB



ACCÉS WEB

Ajuda especialitzada a famílies amb nadons amb pluridiscapacitat. NEXE Fundació



Descripció del Servei:

Entitat privada especialitzada en l'atenció a infants amb pluridiscapacitat i a les seves famílies.

S'ofereixen recursos globals i individualitzats a les necessitats educatives, sanitàries i psicosocials de l'infant des del primer moment de néixer, i suport a la família.

Nexe ha creat una xarxa de serveis innovadors i pioners entre ells:

- * Centre d'Atenció Especialitzat "l'Escola Bressol Nexe", un centre únic i singular en l'atenció a infants amb pluridiscapacitat i fins els sis anys i a les seves famílies, oferint una atenció específica i individualitzada.
- * Centre de Recursos per a la pluridiscapacitat amb activitats i serveis de suport, informació, orientació i respir per a famílies amb fills amb pluridiscapacitat
- * Accions de coordinació, assessorament i formació per professionals i entitats de Catalunya i accions de sensibilització social.

Qui hi pot accedir:

Infants amb pluridiscapacitat i les seves famílies
Professionals i entitats del sector.

Nexe Fundació
C/ Escorial 169
08024 - Barcelona

Tels: 932 853 240
932 846 423

info@nexefundacio.org

www.nexefundacio.org



ACCÉS WEB

27

Formació alternativa a l'educació tradicional: PFI



Descripció del Servei:

Programes formatius que han de permetre als joves que compleixen els requisits, re introduir-se en el sistema educatiu per prosseguir estudis de formació professional. Han de facilitar també, l'aprenentatge imprescindible per accedir al mercat de treball amb millors possibilitats d'obtenir una ocupació qualificada i duradora.

Existeixen diferents modalitats:

- Plans d'iniciació professional.
- Plans de transició al treball.
- Programes de formació i aprenentatge professional.

Qui hi pot accedir:

Van adreçats als joves no ocupats que compleixin com a mínim 16 anys d'edat i com a màxim 21, en l'any d'inici del programa, que hagin deixat l'educació secundària obligatòria sense obtenir-ne el títol i que en el moment d'iniciar els programes no segueixin estudis en el sistema educatiu ni participin en altres accions de formació.

Hi ha unes places (limitades) reservades per a joves amb diversitat funcional.

Edifici Escardívol
CFA Pau Casals
Ctra. Terrassa, 59-61
08191 Rubí

Tel: 936 994 654

A Rubí es poden cursar:

Auxiliar de vendes,
oficina, i atenció al
públic

Auxiliar d'imatge
personal: perruqueria i
estètica



ACCÉS WEB

Orientació a l'accés a l'ocupació: RUBI Forma



Descripció del Servei:

Des de Rubí Forma es treballa per millorar l'ocupabilitat de les persones i procurar la seva inserció laboral. Es gestionen un conjunt de programes i mesures d'orientació, ocupació i formació que tenen per objecte millorar les possibilitats d'accés a l'ocupació en el mercat de treball i l'adaptació de la formació i la requalificació per a l'ocupació dels treballadors.

Línies d'actuació en relació a la diversitat funcional:

* Oficina Tècnica Laboral (OTL)

Conveni de col·laboració amb la Diputació de Barcelona, amb l'objectiu de facilitar l'accés laboral a persones amb trastorns de salut mental, oferint serveis d'atenció personalitzada.

* Atenció a la diversitat

Orientació, acompanyament i seguiment en el procés de recerca de feina de persones amb dificultats d'inserció, incloent les ateses per l'Oficina Tècnica Laboral.

Qui hi pot accedir:

Qualsevol ciutadà del municipi de Rubí.

Edifici RUBI Forma (Primera acollida)

Rambleta de Joan Miró s/n
08191 - Rubí

Tel: 935 813 900

informacio@rubiocupacio.cat



ACCÉS WEB

28

Valoració i orientació de la capacitat laboral: EVO



Descripció del Servei:

Organisme de la Generalitat que té com a principal funció la valoració de la capacitat laboral de la persona amb diversitat funcional, a partir dels 16 anys.

Segons els resultats d'aquesta valoració, la persona serà orientada cap a:

- * Servei de terapia ocupacional.
- * Servei ocupacional d'inserció.
- * Centre especial de treball.
- * Inserció en una empresa ordinària.

Qui hi pot accedir:

Persones amb reconeixement de discapacitat, en edat laboral (16 a 64 anys), que vulguin valorar la seva capacitat laboral i tenir orientació dels serveis diürns i recursos laborals als quals poden tenir accés.

L'àmbit d'actuació de l'EVO de Barcelona és el de totes les comarques de la província.

Aquest centre no és d'atenció directa al públic, només atén visites concertades prèviament per valoració de les sol·licituds de tota la província de Barcelona.

La sol·licitud de valoració emplenada s'ha de presentar al CAD de Terrassa

(veure pàgina 9)

Equip de Valoració i Orientació Laboral de Barcelona (EVO Barcelona)

Av. Paral·lel 145, 2n
08004 Barcelona

Tel: 934 248 204

cadevolaboral.tsf@gencat.cat



ACCÉS WEB

Centres especials de treball: CET

Descripció del Servei:

CET (Centre Especial de Treball)

Són empreses que compten en la seva plantilla amb un mínim del 70% de treballadors amb diversitat funcional.

L'objectiu principal és fer un treball productiu, i tenen com a finalitat, assegurar una feina remunerada i la prestació dels serveis d'ajustament personal i social que necessitin els seus treballadors amb diversitat funcional.

Qui hi pot accedir:

Persones amb diversitat funcional en edat laboral amb un grau de discapacitat igual o superior al 33% i que hagin acabat el període de formació corresponent.

A més, l'Equip de Valoració i Orientació (EVO laboral) ha de determinar si la persona és susceptible d'accedir a aquest servei.

Serveis de centres ocupacionals per a persones amb diversitat intel·lectual: SOI i STO

Descripció del Servei:

SOI i STO:

Els centres ocupacionals són equipaments d'acolliment diürn que ofereixen atenció rehabilitadora i habilitadora a persones amb discapacitat intel·lectual en edat laboral, perquè aconseguixin la màxima integració social a través de l'ocupació activa.

SOI (Servei Ocupacional d'Inserció)

És l'alternativa a la integració laboral d'aquelles persones amb discapacitat intel·lectual que, tot i que tenen aptituds laborals i productives, encara no es poden incorporar als centres especials de treball per manca de formació laboral o d'oferta de treball. Per tant, es tracta d'un pas intermedi entre els CET i els STO. Les persones usuàries del SOI no tenen contracte laboral ni perceben cap salari, sinó que l'activitat pretén mantenir i estimular les capacitats laborals mentre esperen l'oportunitat d'incorporar-se a una activitat remunerada.

STO (Servei de Teràpia Ocupacional)

És l'alternativa a la integració de les persones amb discapacitat intel·lectual que no poden incorporar-se al sistema de treball ordinari, quan no poden assolir un nivell de productivitat suficient.

Aquest servei té dues funcions principals:

- Ocupació terapèutica
- Ajustament personal i social

Qui hi pot accedir:

Persones en edat laboral que hagin acabat el període de formació corresponent, el grau de discapacitat de les quals és igual o superior al 33% en el cas del SOI, i igual o superior al 65% en el cas del STO.

A més, l'Equip de Valoració i Orientació (EVO laboral) ha de determinar quin d'aquests serveis li és el més adequat.



Centres de referència

FONT DEL FERRO

Societat municipal
C/ Càceres, s/n
08191 Rubí
Tels: 935 887 575
fontdelferro@ajrubi.es

FAE

C/ Cictisme,27
08191 Rubí
Tel: 935 862 950
cee@grupofae.com

DINAT 2006

Ctra. de Molins a Rubí, km 8,2
08191 Rubí
Tel: 937 850 937
tsocial@dinat.es

PRODIS

Plaça del Tint, 6
08224 Terrassa
Tel: 937 311 009
info@prodis.cat

FUPAR

Campiones Olímpiques, 36
08225 Terrassa
Tel: 937 883 662
comercial@fupar.com

JERONI DE MORAGAS

Avinguda de Villadelprat, 79
08173 Sant Cugat del Vallès
Tel: 936 745 048
gerencia@jmoragas.org

ASDI Sant Cugat

Passeig Mestre Casenoves, 4.
08197 Valldoreix
Tel: 936 756 610
asdi@asdi.cat

L'HEURA CENTRE JARDINERIA

Crta. Sabadell-Matadepera
08230 Matadepera
Tel: 937 350 220
heura@heura-cet.cat

CIPO Sabadell

C/ Himalaia, 41
08207 Sabadell
Tel: 937 233 599
cipoareasocial@cipo.cat

GRUP CATALONIA

Passeig dels Pollancre, 3
08197 Valldoreix
Tel: 936 750 011
Crta. Flor de Maig Km 2,8
08290 Cerdanyola
Tel: 935 805 227
info@grupcatalonia.cat

Informació adicional



Llistat de
Centres
Especials
de treball a
Catalunya

Acompanyament i seguiment a la integració laboral: SIL



Descripció del Servei:

Els serveis de Suport a la integració laboral (SIL) són serveis especialitzats que donen suport a les persones amb diversitat funcional que volen incorporar-se al món laboral. Basen la seva actuació en:

- * Establir itineraris formatius i laborals individuals, adequats a les potencialitats de cada persona.
- * Motivar i millorar la disponibilitat i l'actitud activa de les persones amb diversitat funcional que busquen feina, assessorar-les sobre els recursos formatius i fer un seguiment dels seu procés.
- * Cooperar amb empreses, organitzacions patronals i sindicats amb la finalitat de millorar les oportunitats i condicions de treball de les persones amb diversitat funcional.

Qui hi pot accedir:

Persones en edat laboral (de 16 a 65 anys) i amb un grau igual o superior al 33% de discapacitat o que cobrin una pensió per incapacitat.

En el cas de les persones amb problemes de salut mental han de ser derivades dels serveis socials municipals o dels centres de salut mental.

Cal estar inscrit a les oficines corresponents del Servei d'Ocupació de Catalunya

SIL Sabadell

Edifici Vapor Llonch
Ctra. de Barcelona, 208 bis
08290 SABADELL

Tel: 937 103 668

SIL Terrassa

Edifici Foment de Terrassa
Ctra. de Martorell, 95
08224 TERRASSA

Tel: 937 891 111



ACCÉS WEB



ACCÉS WEB

Habitatge



Servei de llar residència temporal o permanent: Diferents ubicacions

Descripció del Servei:

Les llars residència són equipaments d'acolliment residencial, de caràcter temporal o permanent, adreçats a persones amb un grau de discapacitat igual o superior al 33% que necessiten la provisió d'un servei substitutori de la llar.

S'ofereix una assistència completa i integral en totes les activitats de la vida diària orientats al manteniment i la millora de l'autonomia de les persones assistides

Les característiques de l'habitatge són molts semblants a les d'una llar convencional (pis o casa en un entorn veïnal).

A Rubí hi ha la **LLAR CA N'ALZAMORA**

Qui hi pot accedir:

- * Tenir edat compresa entre els 18 i els 65 anys.
- * Tenir reconegut un grau de discapacitat igual o superior al 33%.
- * Altres requisits a valorar.

32

Petites reformes bàsiques en habitatges particulars: Diputació de Barcelona

Descripció del Servei:

Programa de la Diputació de Barcelona i els ens locals de la demarcació de Barcelona (fins a 300.000 habitants) adreçat a incrementar l'autonomia i la qualitat de vida de les persones beneficiàries.

Consisteix en realitzar petites reformes bàsiques en els habitatges particulars per millorar l'autonomia i la qualitat de vida de les persones beneficiàries en els seus domicilis.

Qui hi pot accedir:

- * Persones amb dificultats econòmiques.
- * Persones que tinguin acreditada la seva condició de discapacitat i/o estiguin en situació de dependència.
- * Persones majors de vuitanta anys que visquin soles o amb una altra persona gran.

Els serveis socials valoraran la situació de cada cas i determinaran la idoneïtat del recurs. Posteriorment es lliurarà la demanda a la Diputació de Barcelona per a la seva validació



Per a sol·licitar l'ingrés cal adreçar-se al CAD on es valorarà el tipus de residència més adient per a cada cas i subjecte a disponibilitat de plaça.

CAD Terrassa
(veure pàgina 9)



ACCÉS WEB



Serveis Socials de Rubí
(Primera Acollida)
(veure pàgina 8)



ACCÉS WEB

Accés a l'habitatge adaptat de protecció oficial: Ajuntament de Rubí



Descripció del Servei:

Existeix una reserva del 3% en habitatges de protecció oficial per persones amb diversitat funcional i necessitat d'habitatge adaptat. Per accedir-hi és imprescindible que la persona consti en el Registre de Sol·licitants d'Habitatge de protecció oficial.

Al municipi de Rubí, és la societat municipal PROURSA l'encarregada de prestar el servei integral en matèria de vivenda local de promoció pública i social.

Qui hi pot accedir:

Per accedir a un habitatge adaptat de protecció oficial:

- * Disposar del certificat oficial de reconeixement de la discapacitat.
- * Cal tenir el certificat expedit pel Centre d'Atenció a la Discapacitat (CAD) que acredita la necessitat d'habitatge adaptat.

Promocions Urbanes de Rubí, S.A.

C/ General Prim, 33-35, 4a.
08191 Rubí

Dilluns a divendres
de 9:00-14:00 h.

Dilluns de 16:00-18:30

Tel: 935 886 694

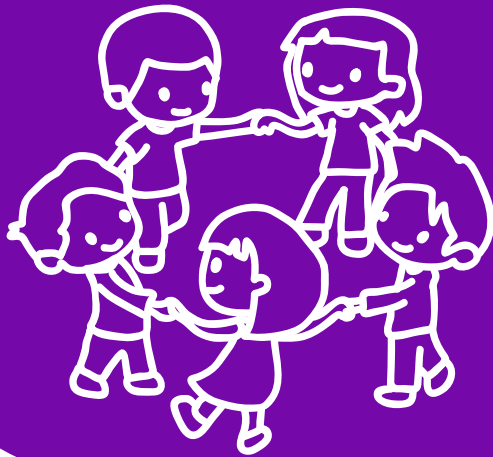
proursa@ajrubi.cat



ACCÉS WEB



Esport,
oci i
lleure



Activitat d'Ocicultural a RUBÍ

Descripció del Servei:

Taller d'expressió artística, promogut per APDIR, de caràcter setmanal i a càrrec de l'escultor Rafa Gascón per a persones amb diversitat funcional i a les seves famílies.

L'objectiu del taller, a banda de l'aprenentatge en diferents tècniques artístiques, és potenciar l'autonomia personal i la socialització de totes les persones que hi participin.

Rafa Gascón, escultor rubinenc, format com a escultor a l'Escola d'Art i Disseny de Rubí (edRa) i posteriorment a la Massana de Barcelona. Ha rebut diversos reconeixements.

Qui hi pot accedir:

Persones amb diversitat funcional i les seves famílies que vulguin desenvolupar l'esperit artístic.



L'activitat es realitza a la Biblioteca de Rubí
Sala de tallers
Dimecres 18:00-19:30

Contacte de l'activitat:
Jordi 685 138 771

APDIR - Associació de
persones amb diversitat
intel.lectual de Rubí
(veure pàgina 51)



ACCÉS WEB

36

Activitats esportives adaptades a nivell club:

Club esportiu Horitzó a RUBÍ

Descripció del Servei:

Entitat sense ànim de lucre, en forma de club esportiu, dedicada a la promoció i a la divulgació de l'activitat física i de l'esport adaptat, a persones amb diversitat funcional o amb malalties discapacitants.

S'enfoca en l'exercici físic adaptat com una forma de millorar la qualitat de vida de la persona amb diversitat funcional ja que, al mateix temps que s'exercita el cos, millora l'aspecte psicològic d'aquesta persona i s'estableixen i reforcen les relacions socials.

Basa el seu projecte en el caire no competitiu de l'esport. Tot i aquest fet el club també compta amb seccions competitives.

Disposa d'una àmplia oferta d'activitats físiques i esportives.

Qui hi pot accedir:

Persones amb diversitat funcional interessades en practicar activitats físiques i esportives adaptades.



Club Esportiu Horitzó

C/ Lluís Ribas, 27 - 29,
escala A, 1r. 4a.
08191 Rubí (Barcelona)

Tel: 936 978 212
630 066 202
690 715 445

direcció@horitzo.org
www.horitzo.org

Les activitats es realitzen a
Rubí Terrassa, Sabadell i
Cerdanyola



ACCÉS WEB

Escola de Futbol: Can Mir



Descripció del Servei:

El Club Escola de Futbol Can Mir és una entitat esportiva sense ànim de lucre i amb vocació social que formen a nens i nenes en el futbol i en valors com l'esportivitat, el companyerisme i el respecte.

Disposen d'un programa d'entrenaments inclusius de futbol on nens i nenes amb diversitat funcional poden gaudir de la pràctica del futbol.

Treballen i difonen la inclusió d'infants amb diversitat intel·lectual celebrant esdeveniments esportius que ajuden a donar visibilitat a les persones amb diversitat funcional a través de l'esport.

L'escola té acords de col·laboració amb la fundació Itinerarium i la fundació CromoSuma i compta amb el suport del consell català de l'esport de la Generalitat.

Qui hi pot accedir:

Infants i joves interessats en la pràctica d'aquest esport.

Can Mir

C/ Albiol - Camí del Racó
(davant Masia Can Mir)
08191 - Rubí

Tel: 693 610 595

cefcanmir@gmail.com

www.canmir.blogspot.com.es



ACCÉS WEB

37

Activitats esportives de Håndbol: Ass. DEMANOENMANO



Descripció del Servei:

Entitat sense ànim de lucre que té com a objectiu apropar a les persones en situació de vulnerabilitat i especialment al col·lectiu de diversitat funcional, a l'esport, l'oci, i el temps lliure; així com satisfer les seves necessitats afectives, socials, personals i materials, que facilitin la seva autonomia, integració i participació en la comunitat.

La base de la integració és a través de la pràctica del handbol i participant d'activitats organitzades per altres clubs d'handbol que també tenen equips amb persones amb diversitat psíquica.

* També disposen d'altres activitats periòdiques a consultar.

Qui hi pot accedir:

Dirigit a persones amb diversitat psíquica i/o enfermetat mental.

El projecte té especial interès en fomentar l'esport entre les dones, ja que la dona sol estar relegada de la pràctica habitual de l'esport i de molts espais recreatius.

* Àrees d'actuació: Vallès Oriental, Vallès Occidental i Baix Llobregat.

DE MANO EN MANO

Carrer Pins, 17
08184 Palau-Solità i
Plegamans

Tel: 629 285 676

info@demanoenmano.net

www.demanoenmano.net

L'activitat es realitza al
Pabelló poliesportiu

LA LLANA

C/ Pont de Can Claverí, s/n
08191 Rubí

Tel: 935 873 506



ACCÉS WEB

Escola municipal de música Rubí - Pere Burés



ESCOLA DE MUSICA PERE BURÉS

Complex Cultural L'Escardívol
C/ Joaquim Blume, 28
08191 Rubí

Tel: 935 887 000 ext: 4410
escola.musica@ajrubi.cat

Descripció del Servei:

Dins de les diferents disciplines musicals que ofereix l'escola podem trobar-hi una d'específica, la musicoteràpia.

El terme musicoteràpia es l'ús de la música realitzada per un musicoterapeuta amb un pacient o grup, en un procés creat per facilitar, promoure la comunicació, les relacions, l'aprenentatge, el moviment, la expressió, l'organització i altres objectius terapèutics rellevants, per així satisfer les necessitats físiques, emocionals, mentals, socials i cognitives.

Té com a finalitat desenvolupar potencialitats i restaurar les funcions de l'individu de tal manera que aquest pugui aconseguir una millor integració i consegüentment una millor qualitat de vida.

Qui hi pot accedir:

Persones amb diversitat funcional o altres interessades en aprofundir en la música com a teràpia i com a aprenentatge.



ACCÉS WEB

38

Tallers i Activitats d'Oci i Lleure a Rubí



Descripció del Servei:

Projecte d'oci i lleure entre setmana i els caps de setmana per a persones amb diversitat funcional i a les seves famílies impulsat per APDIR, l'Associació Estel, i el suport de l'Ajuntament de Rubí.

El projecte està dirigit tant a infants com a adults en grups diferenciats.

Pretén una millora personal i social a partir de l'estimulació que produeix l'oci i el lleure en comunitat.

Activitats que s'oferten i susceptibles de que els propis usuaris i famílies puguin participar en la seva selecció

- * Tallers de: música, dansa, cuina, cinema, teatre, manualitats, karaoke.
- * Excursions i altres.

Qui hi pot accedir:

Persones amb diversitat funcional, i les seves famílies que vulguin desenvolupar aquests tallers i passar-hi una bona estona en companyia.

APDIR - Associació de persones amb diversitat intel·lectual de Rubí

(veure pàgina 51)

Associació Estel

(veure pàgina 39)

ACCÉS APDIR



ACCÉS ESTEL





Associació ESTEL a Terrassa

Descripció del Servei:

Associació sense ànim de lucre que duu a terme un projecte relacionat amb el benestar personal i social per a persones en risc d'exclusió social (especialment al col·lectiu de persones amb diversitat funcional) i per a les seves famílies.

La missió principal és millorar la qualitat de vida, la salut, l'autonomia i la normalització mitjançant la creació d'un espai d'interrelació i diferents programes d'activitats i recursos.

L'Associació l'Estel ofereix activitats i serveis als municipis de Rubí, Terrassa, Sabadell i Sant Cugat.

- * Servei de teràpia ocupacional
- * Servei d'oci i lleure
- * Servei de Respir
- * Servei de casals de temporades festives
- * Servei de suport individualitzat
- * Servei de transport adaptat

Qui hi pot accedir:

Persones amb diversitat funcional, i les seves famílies que necessitin suport i acompanyament per a la millora de la seva qualitat de vida.



ACCÉS WEB

39

Associació INFINITS SOMRIURES a Sant Cugat

Descripció del Servei:

Infinits Somriures, és una entitat sense afany de lucre creada amb la intenció de vetllar per les persones amb diversitat funcional i les seves famílies, i oferir activitats perquè uns i altres puguin gaudir d'un temps de descans que ajudi a garantir la seva estabilitat.

Amb un ventall d'activitats dissenyat per aconseguir que l'oferta sigui cada cop més personalitzada, pensat per cobrir les necessitats de totes les famílies.

Programes per atendre les necessitats individuals, i potencien el desenvolupament, la independència, l'autonomia i la inclusió social

Activitats relacionades:

- * Respirs
- * Activitats esporàdiques
- * Lleure a la carta
- * Casals
- * Vacances
- * Boccia

Qui hi pot accedir:

Persones amb diversitat funcional interessades en les activitats que s'ofereixen.



Infinits Somriures

08172 Sant Cugat

Tels: 638 47 14 57
651 44 12 11

infinitsomriures@gmail.com

www.infinitsomriures.com



ACCÉS WEB



Descripció del Servei:

Cooperativa d'iniciativa social sense ànim de lucre que actua en els àmbits d'integració social de les persones amb discapacitat intel·lectual i/o del desenvolupament amb l'objectiu de fomentar l'autonomia i la inserció social plena, així com la millora de la qualitat de vida d'aquestes persones a través de la promoció, organització i gestió d'activitats de lleure.

- * Vacances en èpoques tradicionals i fora de temporada
- * Activitats culturals, esportives i educatives
- * Projecte de millora de l'autonomia personal
- * Casal d'estiu i esports.
- * Programa respir als cuidadors
- * Sortides de cap de setmana

Qui hi pot accedir:

Persones amb discapacitat intel·lectual i/o del desenvolupament

GRANDALLA

C/Illa, 10

08202 Sabadell

Tel: 937 259 773

grandalla@grandalla.cat

www.grandalla.cat



ACCÉS WEB

Teràpia i activitats amb cavalls: Ass. Som ALAIRE



Descripció del Servei:

Associació sense ànim de lucre, formada per un equip de professionals multidisciplinari, unit per la convicció dels beneficis que aporten les activitats assistides amb cavalls i l'entorn natural en què es troben.

Es treballa per afavorir el desenvolupament del benestar psicològic, físic i social d'aquelles persones que veuen afectada la seva qualitat de vida, ja sigui de forma puntual o causa d'una patologia o discapacitat (física, psíquica i/o sensorial).

S'ofereix un treball terapèutic regular i personalitzat, en un entorn natural, on els cavalls es converteixen en els companys d'un procés enfocat a millorar la qualitat de vida i potenciar les pròpies habilitats personals.

Qui hi pot accedir:

Persones amb afectació emocional física, psíquica i/o sensorial.

- * Infants, Adolescents i Adults.
- * Teràpies individuals i grupals

Associació Som Alaire HÍPICA LA VINYA

Masia Cal Jaume Font s/n
08231 Ullastrell

Tel: 637 839 222

info@somalaire.com

www.somalaire.com



ACCÉS WEB

Esport adaptat de nivell avançat - (per a varis esports)



Descripció del Servei:

L'esport adaptat és un instrument d'integració social i una eina que aporta grans dosis de diversió i importants beneficis físics i psicològics.

Diverses federacions i entitats esportives de Barcelona i província adapten les seves activitats per a persones amb diversitat funcional.

Esports específics que es poden practicar:

- | | | |
|------------------------------|-----------------------------|-------------------|
| * Bàsquet en cadira de rodes | * Natació | * Atletisme |
| * Voleibol | * Tennis en cadira de rodes | * Tennis de taula |
| * Tir a l'arc | * Vela | * Esgrima |
| * Ciclisme | * Piragüisme | * Submarinisme |
| * Esquí | * Boxa | * Hoquei |
| * Pàdel | * Ball esportiu | * Hípica |
| * Slalom | * Triatló | * Altres |

Alguns d'aquests esports a nivell de competició.

Qui hi pot accedir:

Persones amb diversitat funcional interessades en la pràctica d'un esport.



LLISTAT DE
FEDERACIONS
I ENTITATS



Vacances específiques - (Varis Ofertants)

Descripció del Servei:

Hi ha agències especialitzades en la organització de viatges de vacances específiques pel col·lectiu de persones amb diversitat funcional per tal de donar resposta a les necessitats viatgeres i d'oci d'aquest grup de població.

A l'enllaç web o en el propi QR es poden consultar diferents agències que ofereixen aquests serveis.

Estan especialitzades per col·lectius:

- * Per a persones amb discapacitat física
- * Per a persones amb discapacitat intel·lectual
- * Per a persones amb problemes de salut mental
- * Per a persones amb dificultat visual
- * Per a persones amb dificultats auditives

Qui hi pot accedir:

Persones amb diversitat funcional interessades en viatjar.



ACCÉS
LLISTAT
AGÈNCIES
ESPECIALITZADES

[www.ecom.cat/pdfRecursos/
Ecom_recursos_180.pdf](http://www.ecom.cat/pdfRecursos/Ecom_recursos_180.pdf)



INFORMACIÓ SOBRE VIATGES
PER A DISCAPACITATS VISUALS



AGÈNCIA DE VIATGES ESPECIALITZADA
EN ACCESSIBILITAT I TURISME PER A TOTS



Accessibilitat i mobilitat



Targeta d'aparcament per persones amb mobilitat reduïda

Descripció del Servei:

La targeta d'aparcament per a persones que superin el barem de mobilitat reduïda, és el document que dóna dret a aturar o estacionar el vehicle que els transporta a qualsevol lloc de la via pública, sempre que no impedeixi la circulació de vehicles o vianants, d'acord amb el que estableixin les ordenances municipals de la localitat corresponent.

Hi ha tres modalitats:

* Targeta per a persones conductores, no conductores i pel transport col·lectiu.

Qui hi pot accedir:

1. Targeta per al conductor/a

* Persones majors de 18 anys, amb discapacitat reconeguda igual o superior a 33% que superin el barem de mobilitat reduïda i tinguin el permís de conduir.

2. Targeta per al no-conductor/a

a) Majors de 3 anys que superin el barem de mobilitat reduïda.

b) Menors de 3 anys amb pluridiscapacitat que depenguin d'aparells tècnics imprescindibles per dur a terme les funcions vitals de manera continuada, amb informe que ho acrediti.

c) Majors de tres anys que tinguin una agudesa visual bilateral igual o inferior a 0,1, amb correcció, o una reducció concèntrica del camp visual igual o menor a 10 graus, amb informe que ho acrediti.



Oficina d'Atenció
Ciudadana

OAC Centre
OAC Les Torres

(veure pàgina 9)



ACCÉS WEB

44

Reserva d'aparcament individual

Descripció del Servei:

Places d'aparcament reservades d'ús individual com a espais d'aparcament destinat per a l'ús d'una persona determinada titular de targeta d'aparcament que reuneixi els requisits establerts reglamentàriament.

Les persones amb problemes de mobilitat reduïda poden sol·licitar una reserva d'aparcament pròxima al seu domicili, lloc de treball o lloc d'estudi.

Així mateix l'Administració Local pot establir condicions addicionals en la regulació de les places d'aparcament reservades d'ús individual.

Qui hi pot accedir:

Persones que superin el barem de mobilitat reduïda i disposin de la targeta d'aparcament.



Oficina d'Atenció
Ciudadana

OAC Centre
OAC Les Torres

(veure pàgina 9)



ACCÉS WEB

Tarjeta bonificada de transport públic de RUBÍ



Descripció del Servei:

Tarjeta bonificada vàlida exclusivament en el transport urbà de Rubí que dóna dret a un descompte a les persones amb diversitat funcional i altres col·lectius que compleixin certs requisits econòmics.

Qui hi pot accedir:

Estar empadronat a Rubí

- * Persones majors de 60 anys que siguin pensionistes de jubilació o viduïtat.
- * Persones de qualsevol edat que siguin pensionistes d'invalidesa permanent (parcial, total absoluta o gran invalidesa).
- * Persones majors de 18 anys amb certificat de discapacitat del CAD.
- * Ingressos econòmics inferiors al referent de l'Indicador Públic de Renda d'Efectes Múltiples.

Oficina d'Atenció
Ciudadana

OAC Centre
OAC Les Torres

(veure pàgina 9)



ACCÉS PDF

45

Tarjeta descompte RENFE i FGC



Descripció del Servei:

Tarjeta daurada de RENFE - Tarjeta que dóna dret a una reducció del 40% de l'import del bitllet en trens regionals, rodalies o llarg recorregut (AVE), tots els dies de la setmana excepte de divendres a diumenge. De divendres a diumenge, la reducció és d'un 25%. - S'ha de renovar cada any.

Tarjeta descompte de FGC - Ferrocarrils de la Generalitat de Catalunya. Tarjeta amb la qual els pensionistes i les persones amb diversitat funcional poden viatjar amb descompte.

- * Per viatjar amb un descompte del 75% sobre les tarifes ordinàries, cal no tenir una renda superior al sou mínim interprofessional, si la renda és superior el descompte és del 50%.

Qui hi pot accedir:

RENFE: * Ser major de 60 anys, o major de 18 anys pensionista per incapacitat permanent total, absoluta o gran invalidesa.

- * Tenir un reconeixement de la discapacitat igual o superior al 65%.

FGC: * Cal ser pensionista o tenir una discapacitat reconeguda igual o superior al 33%.

Ambdós serveis són extensibles també als acompanyants degudament justificats i amb les acreditacions corresponents.

RENFE:

Estacions de RENFE
Telèfon d'informació
Tel: 902 320 320

FGC:

C/ Avenir, 6
08006 Barcelona
Tel: 932 051 515

Dilluns a divendres
de 9:15-13:45
de 16:00-18:30

Servei per a persones amb
discapacitats auditives:

SMS 675 78 70 02
cicrubi@fgc.cat

ACCÉS RENFE

ACCÉS FGC



Subsidi de mobilitat i compensació per despeses de transport



Descripció del Servei:

Prestació econòmica de caràcter periòdic destinada a atendre les despeses originades per desplaçaments fora del domicili habitual de les persones amb diversitat funcional que tinguin greus dificultats per utilitzar transports col·lectius.

Qui hi pot accedir:

Persones amb diversitat funcional que acreditin el compliment de requisits, alguns dels quals:

- * Ser major de tres anys, no ser titular de la Seguretat Social, grau de discapacitat mínim, superar el barem de mobilitat, no superar el nivell de recursos econòmics establert, entre altres.

Oficina d'Atenció Ciutadana (OAC)
(Veure pàgina 9)

Oficina d'Afers Socials i Famílies

C/ Doctor Ullés, 96
08224 Terrassa

Tel: 936 932 502

Dilluns a divendres
de 9:00-14:00



ACCÉS WEB

46

Defensa de l'accessibilitat de la mobilitat reduïda: Rubí té rodes



Descripció del Servei:

Associació de persones amb mobilitat reduïda que reivindica i defensa els drets dels rubinencs en matèria d'accessibilitat per aconseguir una ciutat més accessible per a tothom i especialment per aquelles persones que es desplaçen amb cadira de rodes, fent de la seva lluita una oportunitat de millora de l'accessibilitat en carrers, comerços, edificis públics, etc per a tots i totes. També ofereixen suport, assessorament i orientació per a aquells ciutadans i ciutadanes que per les seves necessitats ho puguin requerir.

Qui hi pot accedir:

Persones amb diversitat funcional, especialment aaquells/es que presenten mobilitat reduïda, interessats en matèria d'accessibilitat i altres.

RUBÍ TE RODES

rubiterodes@gmail.com

Tel: 646 107 970

APP - Aplicació informàtica de millora de la comunicació: Jo Comunico



Descripció del Servei:

Jocomunico és una aplicació gratuïta de Comunicació Augmentativa i Alternativa (CAA) per a mòbils i tauletes, pensada per a persones amb trastorns greus de la parla, derivats de paràlisis cerebrals severes, trastorns de l'aspecte autista o certs tipus d'afàsia, que es comuniquen amb pictogrames.

L'aplicació expandeix de manera automàtica el llenguatge telegràfic, derivat de l'ús de pictogrames, a llenguatge natural en català i castellà.

Per exemple, un conjunt de pictogrames com ara "jo anar escola demà", es converteix en una frase natural: "Demà aniré a l'escola". Jocomunico és pionera en aquest àmbit, i a més, ofereix una gran flexibilitat pel que fa a la construcció d'oracions i a la possibilitat d'afegir vocabulari personalitzat.

Qui hi pot accedir:

Persones afectades de trastorns greus de la parla.

JOCOMUNICO

info@jocomunico.com

www.jocomunico.com



ACCÉS WEB

47

Serveis alternatius a la comunicació oral: Llista d'entitats



Descripció del Servei:

Serveis alternatius a la comunicació oral en actes presencials (entrevistes, reunions, actes públics, etc.) destinats a persones amb diversitat auditiva o sordcegues.

Es poden utilitzar per a les següents activitats:

- * Visites mèdiques i hospitalàries
- * Visites a jutjats
- * Consultes a advocats i notaris
- * Gestions a l'administració pública
- * Entrevistes laborals
- * Conferències
- * Reunions
- * Actes públics, ex. pregons, visites guiades, etc

Qui hi pot accedir:

Els serveis s'adrecen a professionals, entitats o persones amb diversitat auditiva o sordceguesa.

Serveis d'interpretació en llengua de signes, guia-intèrpret o subtitulació en pantalla per a persones amb diversitat auditiva o sordceguesa

Hi ha diferents entitats que ofereixen aquests serveis:



ACCÉS WEB

Ajudes a l'accessibilitat de l'entorn: SIRIUS

Descripció del Servei:

És un servei gratuït d'informació i assessorament per a l'autonomia personal i l'accessibilitat de l'entorn, que depèn de la Generalitat de Catalunya.

- * Informar i assessorar sobre solucions per millorar l'autonomia de les persones amb discapacitat.
- * Informar i assessorar sobre solucions que facilitin la tasca de l'assistent en el cas de les persones amb dependència.
- * Informar i assessorar sobre els recursos disponibles.

Com s'estructura:

- * Unitat d'accessibilitat
- * Unitat de productes de suport
- * Unitat de tècniques augmentatives de la Comunicació i Habilitació (UTAC)

Qui hi pot accedir:

Persones amb discapacitat, dependència i gent gran, i els seus familiars o cuidadors.

Entitats i professionals del sector.



CENTRE PER A L'AUTONOMIA PERSONAL (SIRIUS)

Passeig del Taulat 266-270, 1a planta
08019 Barcelona

Tel: 934 838 418

sirius.bsf@gencat.cat

S'aconsella concertar cita prèvia.



ACCÉS WEB

48

Banc d'Ajudes Tècniques: BAT

Descripció del Servei:

Servei de préstec de material d'ajudes tècniques (B.A.T.) de Serveis Socials de l'Ajuntament de Rubí.

L'objectiu del servei és que els usuaris puguin millorar la seva mobilitat i seguretat al domicili o al carrer.

Es requereix la valoració d'un o una treballadora social per fer la sol·licitud i posterior lliurament del material necessari amb funció del compliment dels requisits i de la disponibilitat dels productes tècnics

Qui hi pot accedir:

Persones que requereixin aquest tipus de suports i compleixin els requisits establerts, previa consulta amb el professional referent de treball social.



Serveis Socials de Rubí (Primera Acollida)

(veure pàgina 8)

Entitats i associacions





Diversitat intel·lectual de Rubí - Suport i Assessorament: Apdir

Descripció del Servei:

Associació sense ànim de lucre, dedicada a la tasca d'inserció social de persones amb diversitat intel·lectual.

Objectius:

- * Oferir serveis de suport i orientació a les famílies de persones amb diversitat intel·lectual.
- * Fomentar i potenciar la integració d'aquest sector de la població.
- * Organitzar activitats per a la millora de la qualitat de vida d'aquestes persones, ja siguin d'oci, de formació, culturals...
- * Informar dels tràmits que cal seguir per obtenir el suport de les institucions, tant a l'àmbit de l'ensenyament com el laboral, assistencial, residencial...

Qui hi pot accedir:

Persones amb diversitat intel·lectual i les seves famílies.
L'àmbit d'actuació es Rubí i la seva àrea d'influència.



Associació de persones amb diversitat intel·lectual de Rubí - (APDIR)

C/Grup 25 de Setembre, 47
08191 Rubí

Tel: 931 272 985
691 430 298

Dimecres de 18:00 a 19:30
apdir2015@gmail.com
www.apdir.wordpress.com



ACCÉS WEB

51

Autisme - Suport i Assessorament: RubíTEA

Descripció del Servei:

Associació de Famílies de Persones amb Autisme que té per objectiu:

Unió i recolzament de totes les famílies de persones amb autisme per compartir experiències i formació d'autisme.

Defensar els drets i la dignitat de familiars amb autisme donant el suport i acompanyament necessari que precisin les famílies

Guiar amb informació concreta, dels passos a seguir després d'un diagnòstic de TEA, possibilitat d'obtenir ajudes, prestacions, etc.

Oferir informació i suport en la presa de decisions respecte a l'educació i teràpies dels fills amb TEA.

Obtenir informació global i actualitzada de les recerques i actualitat sobre TEA.

Sensibilització del conjunt de la societat sobre la realitat de l'autisme i fomentar la seva inclusió en tots els àmbits de la societat promovent protocols d'atenció específica.

Possibilitar activitats lúdiques i d'oci, específiques o inclusives en entorns socials, esportius i culturals. Així com models de vida adulta i d'inserció laboral amb la millor qualitat de vida.

Qui hi pot accedir:

Familiars de persones amb TEA.



RubíTEA

info.rubitea@gmail.com -
617.495.032 - 697.571.440

www.rubitea.org

info@rubitea.org

Facebook: @rubitea.org

Twitter: @tea_rubi



ACCÉS WEB

Discapacitat visual, informació per a persones amb deficiència visual i altres discapacitats: ONCE

Descripció del Servei:

Corporació de dret públic de caràcter social sense ànim de lucre que té el propòsit fonamental de millorar la qualitat de vida dels cecs, deficients visuals i discapacitats de tota Espanya.

Compta amb més de 70.000 afiliats i participa en els diversos fòrums nacionals i internacionals sobre ceguesa i discapacitat, promovent també diferents iniciatives per aconseguir la seva funció.

Té reconeguda una concessió estatal en matèria de joc per a la comercialització de loteries, que li permeten finançar la seva tasca social i crear llocs de treball per als seus afiliats.

L'ONCE ofereix serveis especialitzats per a persones amb ceguesa o deficiència visual en múltiples camps: educació, ocupació, rehabilitació, oci, esport, comunicació i accés a la informació, etc. I sota el paraigua de l'ONCE s'han constituït diverses fundacions per a la Cooperació i Inclusió Social de Persones amb Discapacitat.

Qui hi pot accedir:

Cecs, deficients visuals i altres discapacitats.



ONCE

Agència de Terrassa
C/ Terol, 2
08221 Terrassa

Tel: 937 361 066

www.once.es



ACCÉS WEB

52

Malalties neurològiques: AVAN

Descripció del servei:

AVAN (Associació Vallès Amics de la Neurologia) vetlla per millorar la qualitat de vida de les persones afectades de malalties neurològiques, els seus familiars i entorn, oferint suport social, terapèutic i de lleure, i establint un compromís d'atenció, proximitat i continuïtat.

Promou l'avenç del coneixement en l'àmbit de la neurologia per tal de donar resposta a les necessitats existents.

És una entitat de referència en el model d'atenció integral a les persones afectades per malalties neurològiques i les seves famílies, cobrint totes les necessitats al llarg del procés de la malaltia.

La Fundació AVAN compta amb diferents seus al Vallès Occidental: Rubí, Terrassa, Sabadell, Sant Cugat i Castellar del Vallès.

Qui hi pot accedir:

Familiars i persones afectades per malalties neurològiques.

Entitats i població interessada.

Administracions públiques i empreses.



AVAN

Lluís Ribas, 27-29, esc. A, 1r 5a
08191 Rubí

Tel: 935 991 790

rubi@amicsdelaneurologia.org

www.avan.cat



ACCÉS WEB

Centre terapèutic de malalties neurològiques: Creu Roja



Descripció del servei:

CREU ROJA

Centre d'estimulació i rehabilitació multimodal (cognitiva i funcional) de la Creu Roja per poder atendre els que pateixen malalties neurològiques i els seus familiars amb l'objectiu de millorar la qualitat de vida dels pacients, potenciant les seves capacitats cognitives i funcionals, i oferint pautes de conducta dirigides a mantenir i potenciar la seva autonomia personal dins l'entorn propi.

CREU ROJA

St. Juli, 2
08173 Sant Cugat

Tel: 936 742 383

centreterapeuti.scugatrubi@
creuroja.org
www.creuroja.org

Qui hi pot accedir:

Familiars i persones afectades per malalties neurològiques dels municipis de Rubí i Sant Cugat.

Professionals, entitats i població en general que requereixin d'informació.



ACCÉS WEB

53

Discapacitat auditiva - Suport i Assessorament: Federació i Associació



Descripció del Servei:

FESOCA

La Federació de Persones Sordes de Catalunya (FESOCA) és una organització no governamental (ONG) sense ànim de lucre, que representa a la comunitat sorda catalana i a les seves associacions afiliades, oferint els seus serveis a totes elles, amb la finalitat i objectiu de representació i defensa dels seus drets i de totes les persones sordes en general per aconseguir la seva plena participació i integració en la societat actual.

APESOTE

L'Associació de Persones Sordes de Terrassa (APESOTE) és una entitat sense ànim de lucre composta per un grup de persones que representa a la Comunitat Sorda i Sordocega a la ciutat de Terrassa amb l'objectiu de trencar les barreres de la comunicació existents per aconseguir una plena integració de les Persones Sordes i Sordocegues en la societat. És un centre de referència per a aquest col·lectiu i on poden oferir l'assessorament adequat a les persones que ho sol·licitin.

FESOCA

C/ Pere Vergés 1, 7a Planta
(Hotel d'Entitats la Pau)
08020 - Barcelona
Tel: 932 781 842
www.fesoca.org/es/



ACCÉS WEB

APESOTE

C/ Arenys de Mar 15, Bajos
08225 Terrassa
Tel: 937 356 238
apsterrassa@hotmail.com
www.apesote.blogspot.com



ACCÉS WEB

Qui hi pot accedir:

Persones amb diversitat auditiva

Malalties minoritàries: FECAMM

Descripció del Servei:

Federació formada per associacions sense ànim de lucre que lluiten contra malalties minoritàries

Ofereixen informació i orientació de consultes rebudes per persones afectades d'alguna malaltia minoritària i llurs famílies, cuidadors i/o amistats i qualsevol persona interessada, pot rebre una resposta i ser adreçat a professionals experts en la consulta realitzada, com a l'associació de malalts corresponent.

Aquest servei és gratuït per a qualsevol persona que contacta amb la Federació.

Qui hi pot accedir:

Familiars i persones afectades per qualsevol malaltia minoritària.



Hotel d'Entitats Can Guardiola

C/ Cuba, 2
08030 Barcelona

Tel: 93 311 06 15

Dilluns a divendres
de 10:00-14:00

info@fecamm.org

www.fecamm.org



ACCÉS WEB

54

Fibromiàlgia i síndromes de sensibilització Central: ACAF

Descripció del Servei:

Associació de Catalunya formada per persones afectades de fibromiàlgia (FM), síndrome de fatiga crònica (SFC), sensibilitat química múltiple (SQM), electro hipersensibilitat (EHS) i altres processos de sensibilització central relacionats amb les esmentades afeccions.

Treballen per tal que els malalts i les malaltes de Síndromes de Sensibilització Central tinguin tota l'atenció mèdica, el reconeixement social i el suport necessaris per poder assolir una millor qualitat de vida.

Qui hi pot accedir:

Persones afectades i les seves famílies.



ACAF
Associació Catalana
d'Afectades i Afectats de
Fibromiàlgia

SEU TERRITORIAL: TERRASSA

Hospital Consorci de Terrassa
Ctra. Torrebónica, s/n.
08227 Terrassa

Tel: 619 255 770

terrassa@fibromiàlgia.cat

www.fibromiàlgia.cat

ALTRES SEUS TERRITORIALS

Sabadell, Sant Cugat i
Castellar del Vallès



ACCÉS WEB

SI LA TENS TREU-NE'N SUC



Generalitat de Catalunya
Departament d'Acció Social i Ciutadania
Institut Català d'Assistència i Serveis Socials

TARGETA ACREDITATIVA DE LA DISCAPACITAT

PERSONA TITULAR
DNI/NIE

DNI/NIE en braille

Grau: %

Validesa: DEFINITIU/DATA CADUCITAT

Barem de mobilitat: SI/NO

Necessitat de 3a persona: SI/NO

55

AVANTATGES DE
LA TARGETA
ACREDITATIVA

Consulta-ho aquí





http://ecom.cat/catala/e91b_guia.php

Per a més informació es pot consultar aquest enllaç, on trobarà una extensa guia de recursos sobre diversitat funcional.

Per qualsevol altre consulta es pot dirigir a l'Oficina d'Atenció a la Diversitat Funcional de Rubí (Consultar pàgina 8) o al Centre d'Atenció a la Discapacitat de Terrassa - CAD (Consultar pàgina 9)

La informació recollida en aquest catàleg és general i orientativa i caldrà complir els requisits establerts en cada cas. De la mateixa manera els editors d'aquest catàleg no se'n fan càrrec dels possibles canvis normatius que es puguin efectuar una vegada publicat el catàleg.



Ajuntament de Rubí

